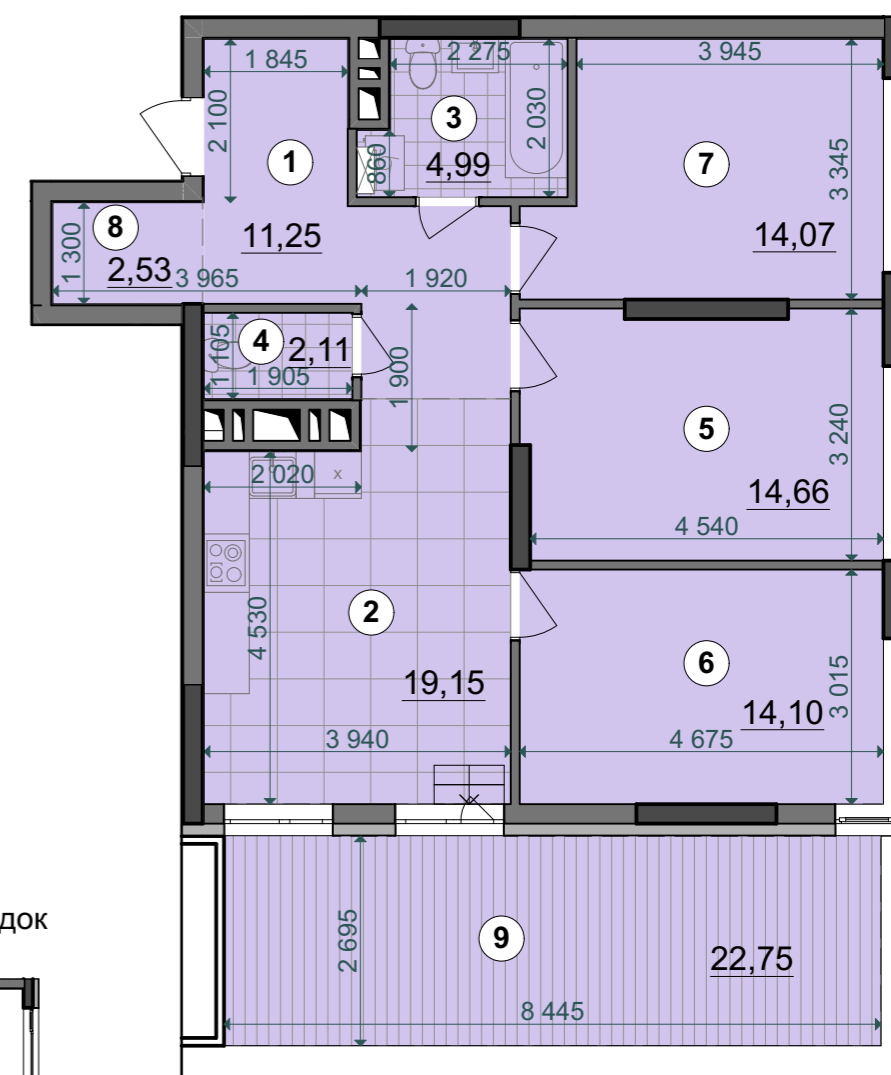
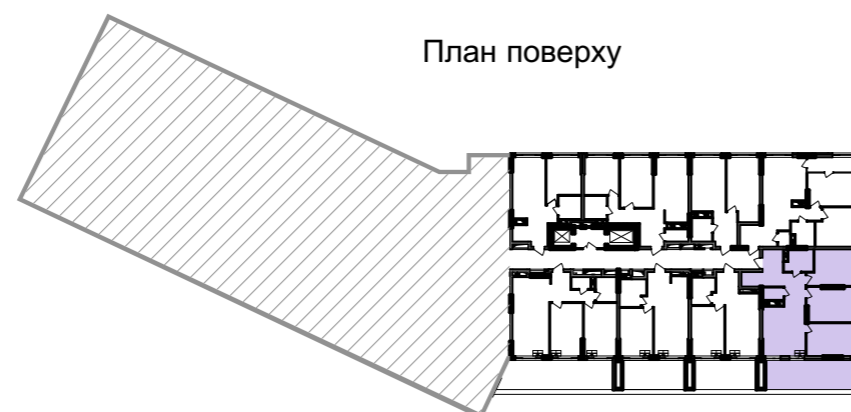


ЗС2*	42,83
	82,86
	89,69

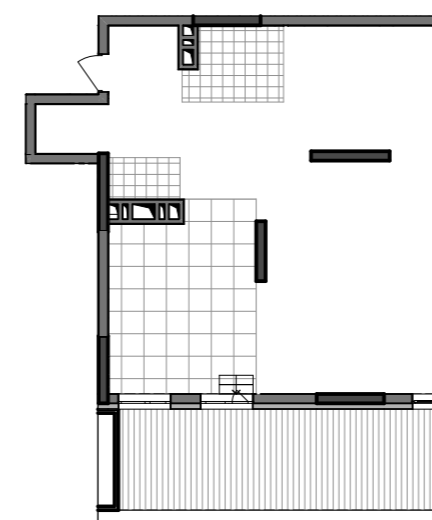
Експлікація приміщень		
№	Назва приміщення	Площа приміщення, м2
1	Передпокій	11,25
2	Кухня-вітальня	19,15
3	Санвузол	4,99
4	Санвузол	2,11
5	Житлова кімната	14,66
6	Житлова кімната	14,10
7	Житлова кімната	14,07
8	Гардероб	2,53
9	Тераса (κ=0,3)	6,83
Житлова площа квартири		42,83
Загальна площа квартири		82,86
Загальна площа квартири з урахуванням літніх приміщень		89,69



Поверхи	Номера квартир
2	Б 4
3	-
4	-
5	-
6	-
7	-
8	-
9	-
10	-
11	-
12	-
13	-
14	-
15	-
16	-
17	-
18	-
19	-
20	-
21	-
22	-
23	-



План квартири без перегородок



Примітки:

- Площі квартир в процесі ведення робочого проектування можуть змінюватися.
- Обов'язковим є розміщення санвузлів і кухонь.
- Сходи на терасу встановлюються за рахунок інвестора.