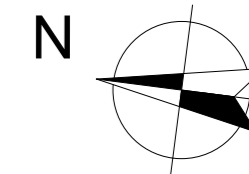


БУДИНОК №1 блок "Б"

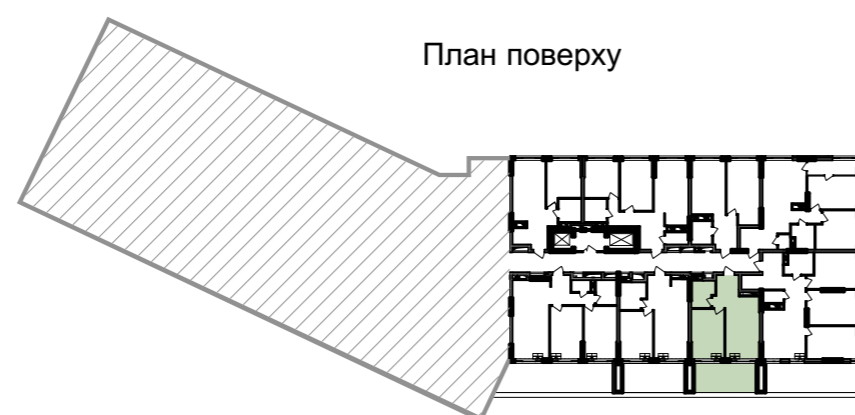
2 поверх



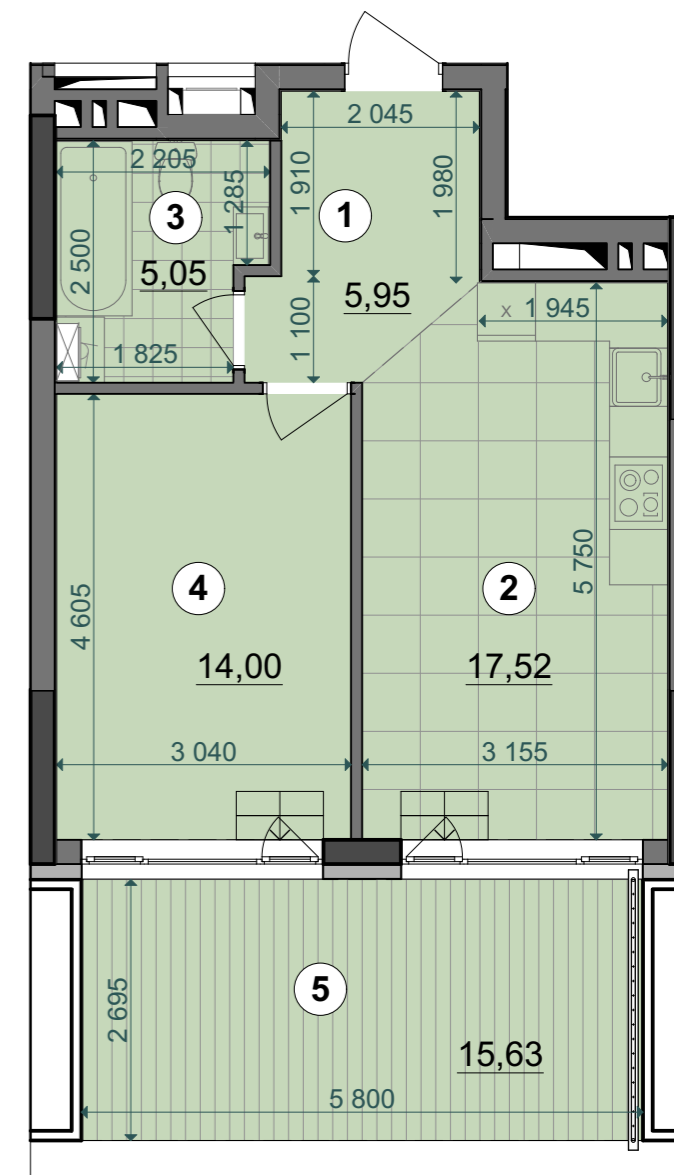
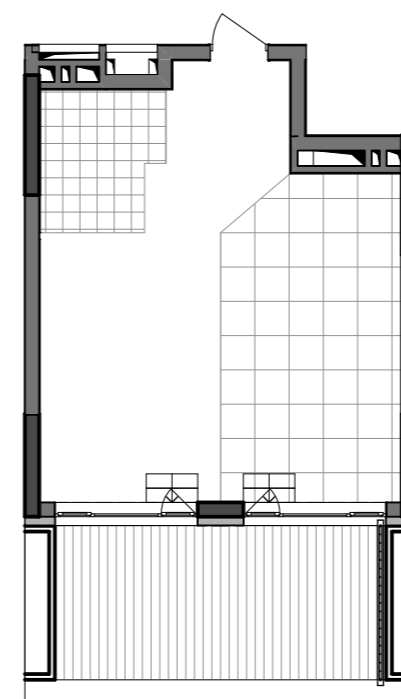
1С7*	14,00
	42,52
	47,21

Експлікація приміщень		
№	Назва приміщення	Площа приміщення, м2
1	Передпокій	5,95
2	Кухня-вітальня	17,52
3	Санвузол	5,05
4	Житлова кімната	14,00
5	Тераса (к=0,3)	4,69
Житлова площа квартири		14,00
Загальна площа квартири		42,52
Загальна площа квартири з урахуванням літніх приміщень		47,21

Поверхи	2	Номера квартир	Б 5
	3		-
	4		-
	5		-
	6		-
	7		-
	8		-
	9		-
	10		-
	11		-
	12		-
	13		-
	14		-
	15		-
	16		-
	17		-
	18		-
	19		-
	20		-
	21		-
	22		-
	23		-



План квартири без перегородок



Примітки:

- Площі квартир в процесі ведення робочого проектування можуть змінюватися.
- Обов'язковим є розміщення санвузлів і кухонь.
- Сходи на терасу встановлюються за рахунок інвестора.