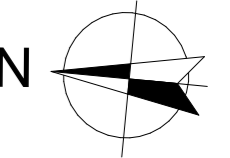


БУДИНОК №9 блок "Б"

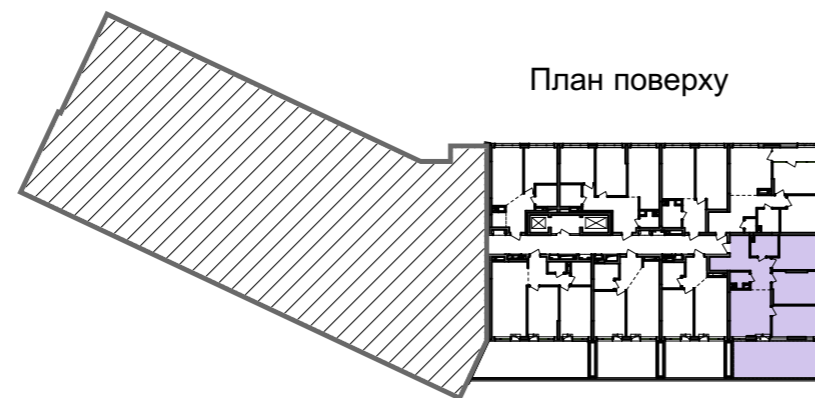
2 поверх



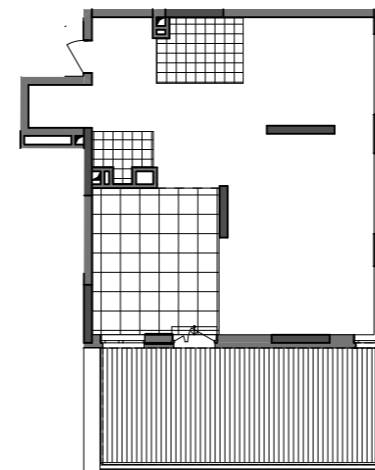
ЗС2*	42,83
	83,48
	92,50

Експлікація приміщень		
№	Назва приміщення	Площа приміщення, м2
1	Передпокій	12,65
2	Кухня-вітальня	17,85
3	Гардеробна	2,58
4	Житлова кімната	14,07
5	Житлова кімната	14,66
6	Житлова кімната	14,10
7	Санвузол	5,19
8	Санвузол	2,38
9	Тераса (к=0,3)	9,02
Житлова площа квартири		42,83
Загальна площа квартири		83,48
Загальна площа квартири з урахуванням літніх приміщень		92,50

Поверхи	2	Номери квартир	Б 4
	3		-
	4		-
	5		-
	6		-
	7		-
	8		-
	9		-
	10		-
	11		-
	12		-
	13		-
	14		-
15	-		
16	-		
17	-		
18	-		
19	-		
20	-		
21	-		
22	-		
23	-		



План квартири без перегородок



0 1m 5m

Примітки:

- Площі квартир в процесі ведення робочого проектування можуть змінюватися.
- Обов'язковим є розміщення санвузлів і кухонь.
- Сходи на терасу встановлюються за рахунок інвестора.