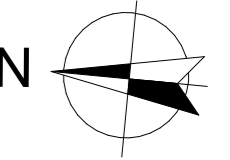


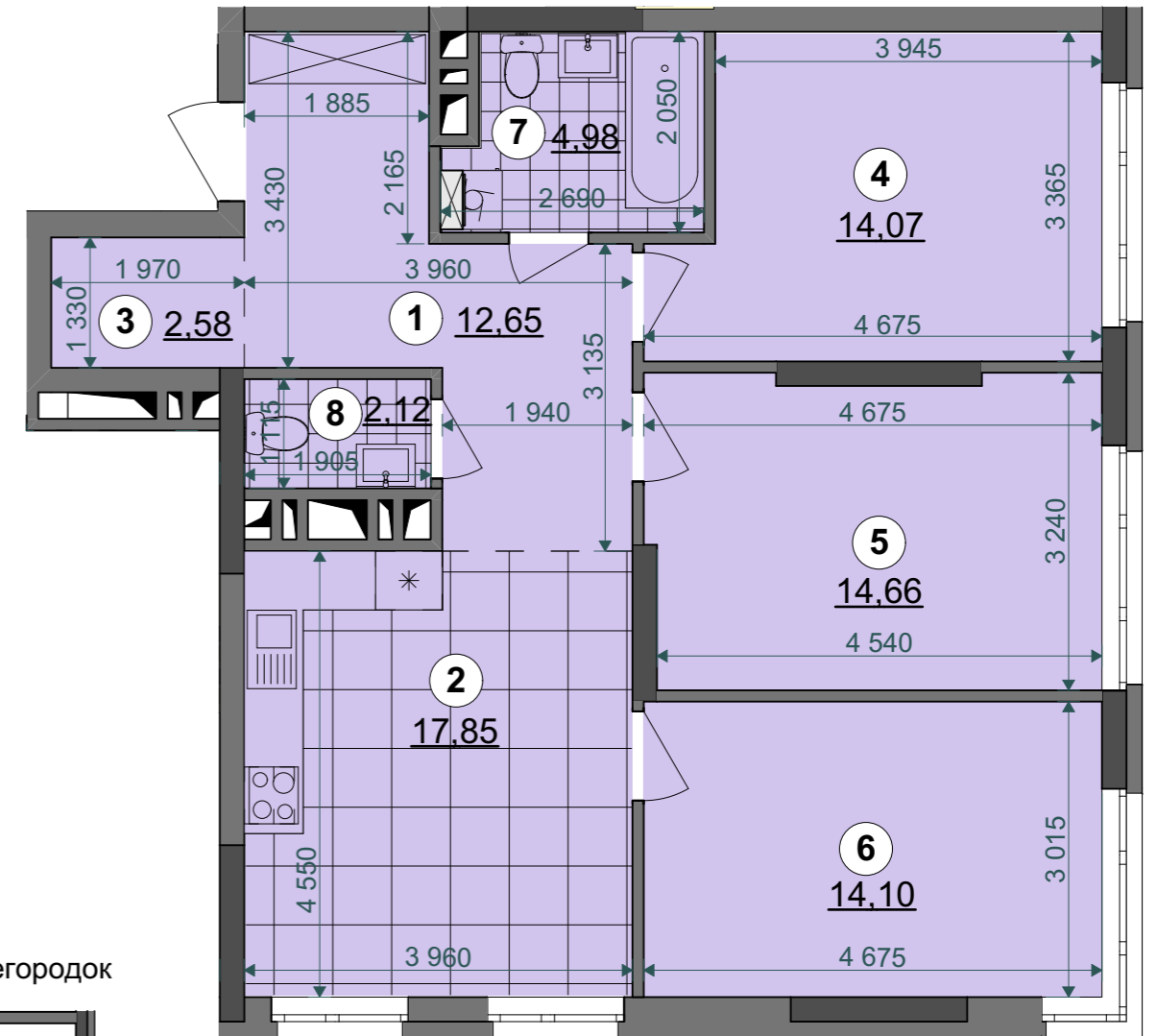
БУДИНОК №9 блок "Б"

3-23 поверхи

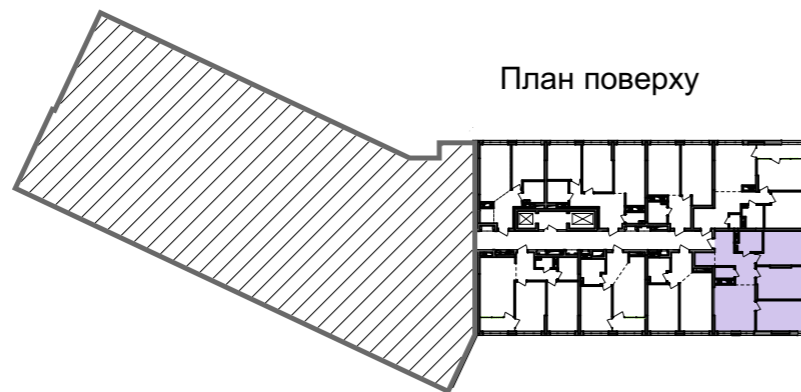


ЗС2	42,83
	83,01
	83,01

Експлікація приміщень		
№	Назва приміщення	Площа приміщення, м2
1	Передпокій	12,65
2	Кухня-вітальня	17,85
3	Гардеробна	2,58
4	Житлова кімната	14,07
5	Житлова кімната	14,66
6	Житлова кімната	14,10
7	Санвузол	4,98
8	Санвузол	2,12
Житлова площа квартири		42,83
Загальна площа квартири		83,01
Загальна площа квартири з урахуванням літніх приміщень		83,01



Поверхи	Номери квартир
2	-
3	Б 12
4	Б 20
5	Б 28
6	Б 36
7	Б 44
8	Б 52
9	Б 60
10	Б 68
11	Б 76
12	Б 84
13	Б 92
14	Б 100
15	Б 108
16	Б 116
17	Б 124
18	Б 132
19	Б 140
20	Б 148
21	Б 156
22	Б 164
23	Б 172



Примітки:

- Площі квартир в процесі ведення робочого проектування можуть змінюватися.
- Обов'язковим є розміщення санвузлів і кухонь.
- Сходи на терасу встановлюються за рахунок інвестора.