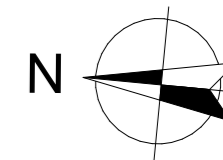


БУДИНОК №9 блок "Б"

2 поверх

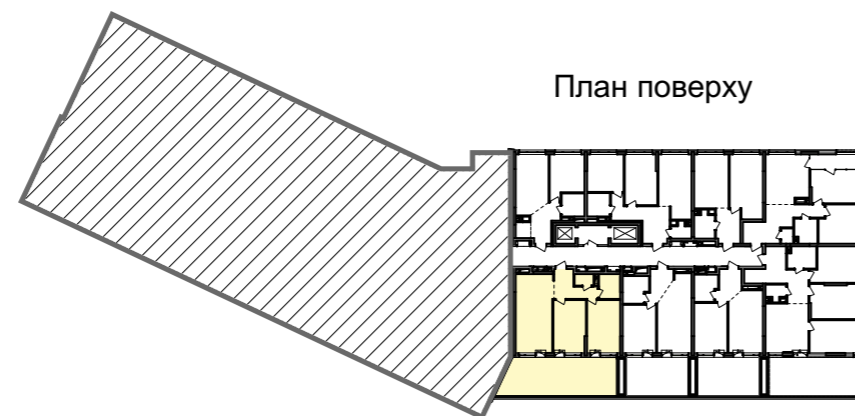


Експлікація приміщень

№	Назва приміщення	Площа приміщення, м2
1	Передпокій	7,36
2	Кухня-вітальня	24,68
3	Житлова кімната	14,43
4	Житлова кімната	14,79
5	Санвузол	4,37
6	Санвузол	1,79
7	Тераса (к=0,3)	11,09
Житлова площа квартири		29,22
Загальна площа квартири		67,42
Загальна площа квартири з урахуванням літніх приміщень		78,51

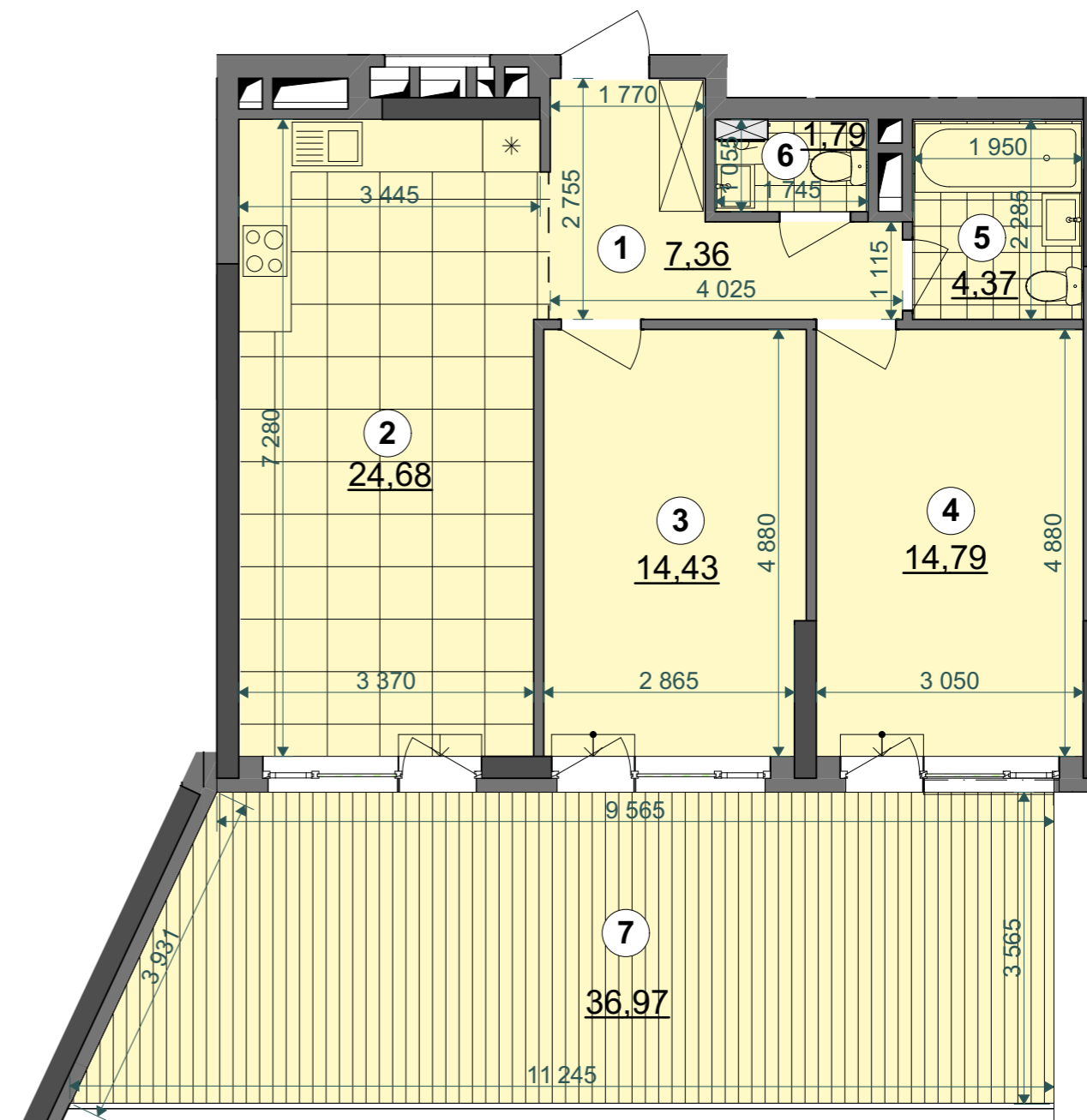
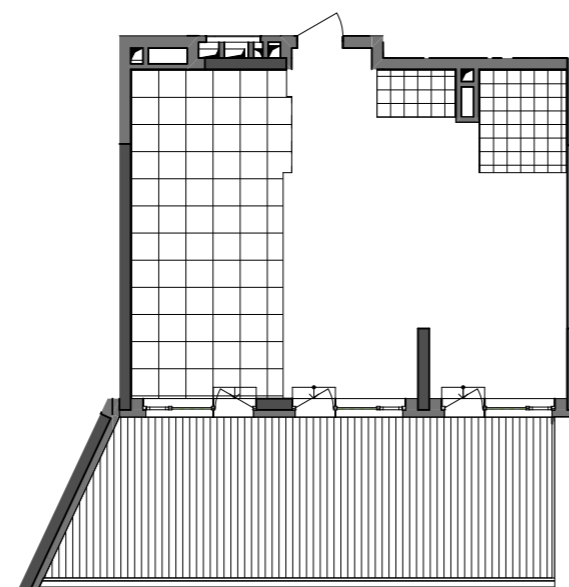
2С8*	29,22
	67,42
	78,51

Поверхи	Номери квартир
2	Б 7
3	-
4	-
5	-
6	-
7	-
8	-
9	-
10	-
11	-
12	-
13	-
14	-
15	-
16	-
17	-
18	-
19	-
20	-
21	-
22	-
23	-



План поверху

План квартири без перегородок



0 1m 5m

Примітки:

- Площі квартир в процесі ведення робочого проектування можуть змінюватися.
- Обов'язковим є розміщення санвузлів і кухонь.
- Сходи на терасу встановлюються за рахунок інвестора.