

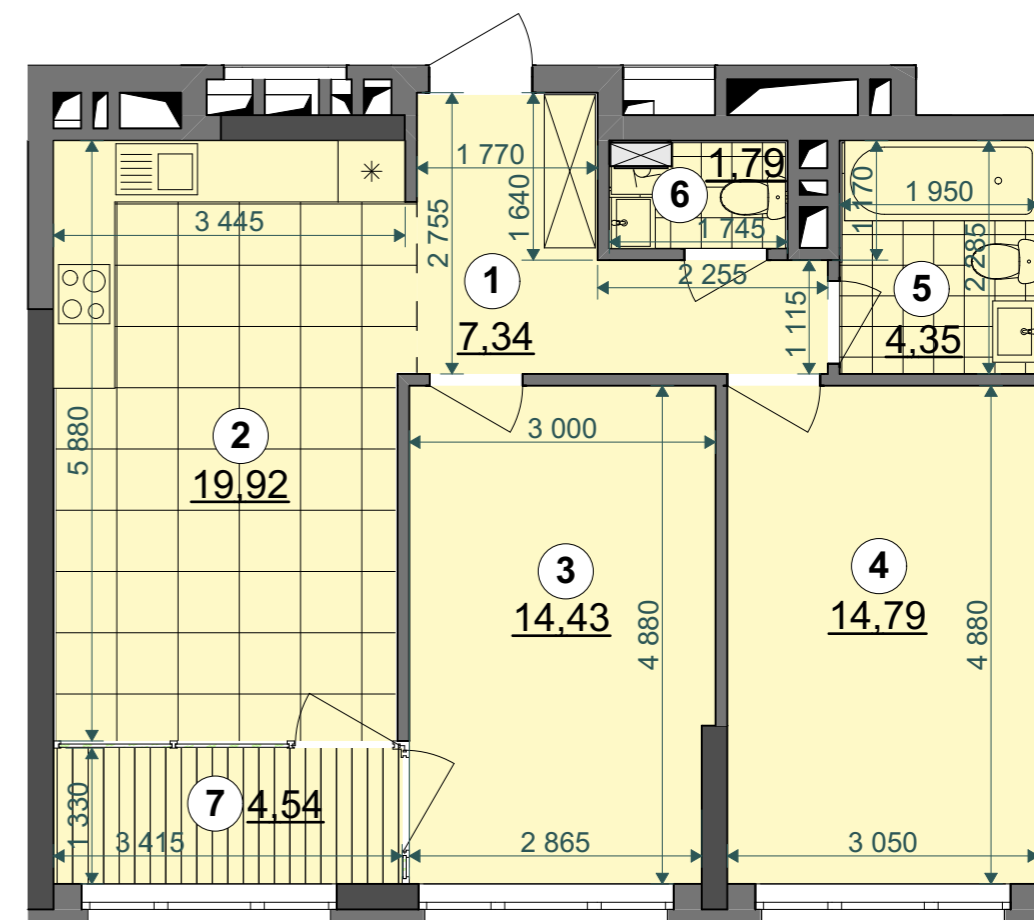
БУДИНОК №9 блок "Б"

3-23 поверхи

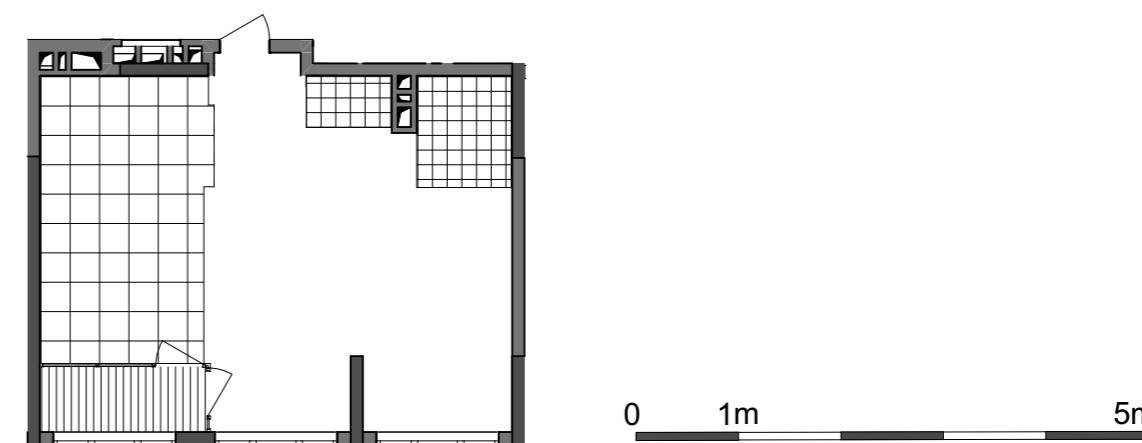


2С8	29,22
	62,62
	67,16

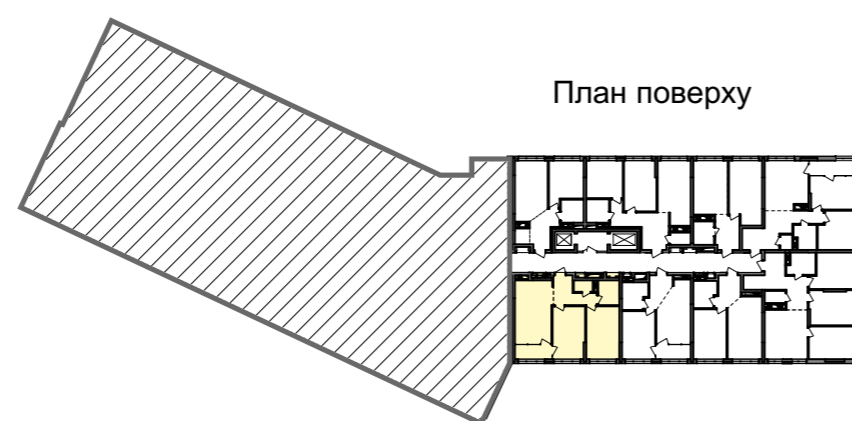
Експлікація приміщень		
№	Назва приміщення	Площа приміщення, м2
1	Передпокій	7,34
2	Кухня-вітальня	19,92
3	Житлова кімната	14,43
4	Житлова кімната	14,79
5	Санвузол	4,35
6	Санвузол	1,79
7	Засклена лоджія (к=1)	4,54
Житлова площа квартири		29,22
Загальна площа квартири		62,62
Загальна площа квартири з урахуванням літніх приміщень		67,16



План квартири без перегородок



Поверхи	Номери квартир
2	-
3	Б 15
4	Б 23
5	Б 31
6	Б 39
7	Б 47
8	Б 55
9	Б 63
10	Б 71
11	Б 79
12	Б 87
13	Б 95
14	Б 103
15	Б 111
16	Б 119
17	Б 127
18	Б 135
19	Б 143
20	Б 151
21	Б 159
22	Б 167
23	Б 175



Примітки:

- Площі квартир в процесі ведення робочого проектування можуть змінюватися.
- Обов'язковим є розміщення санвузлів і кухонь.