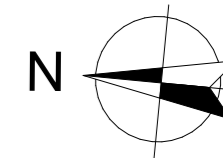


**БУДИНОК №9 блок "Б"**

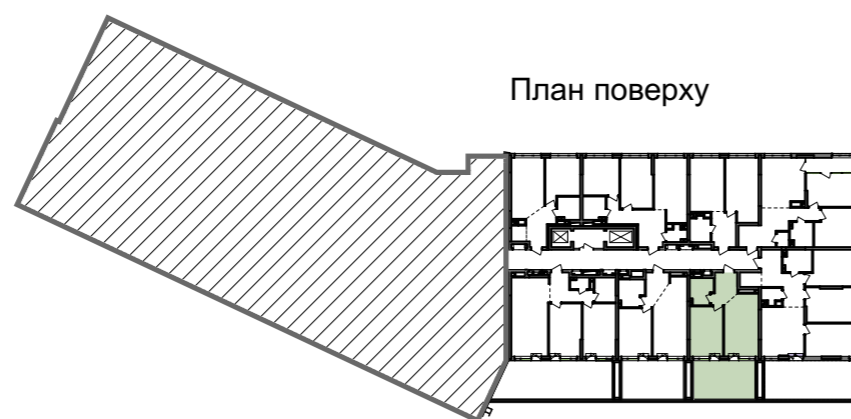
2 поверх



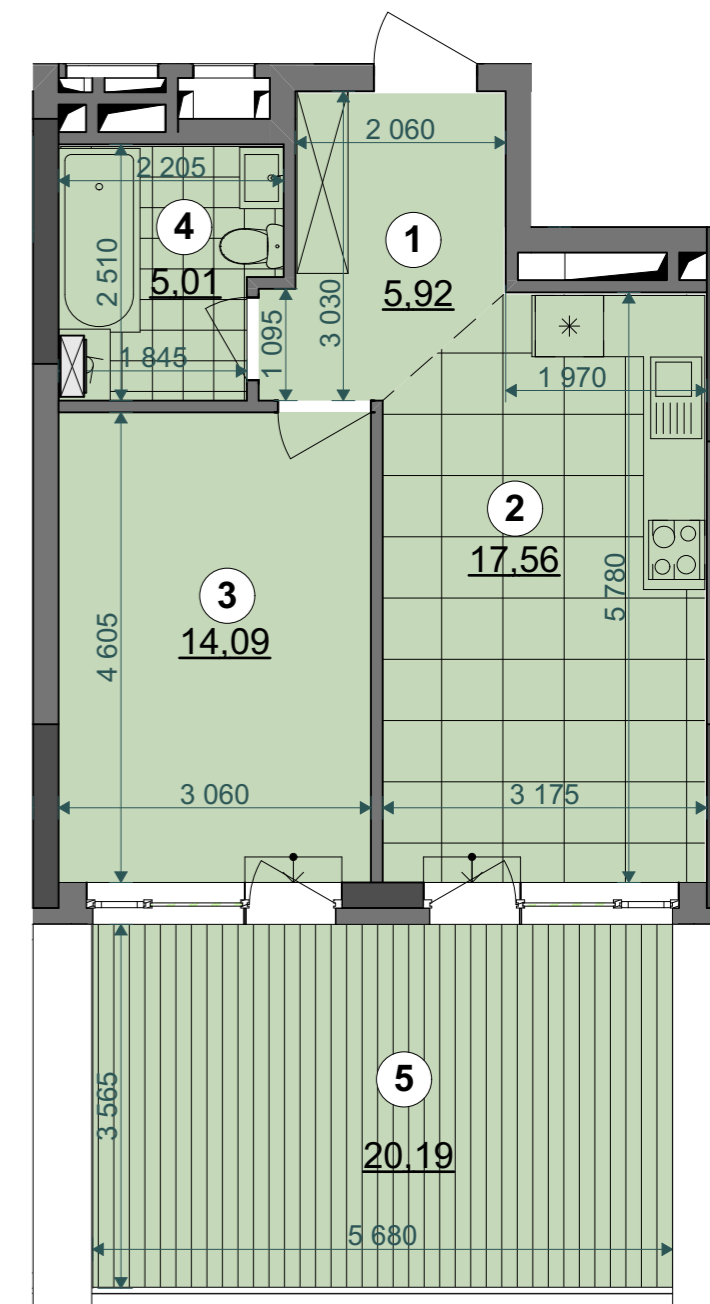
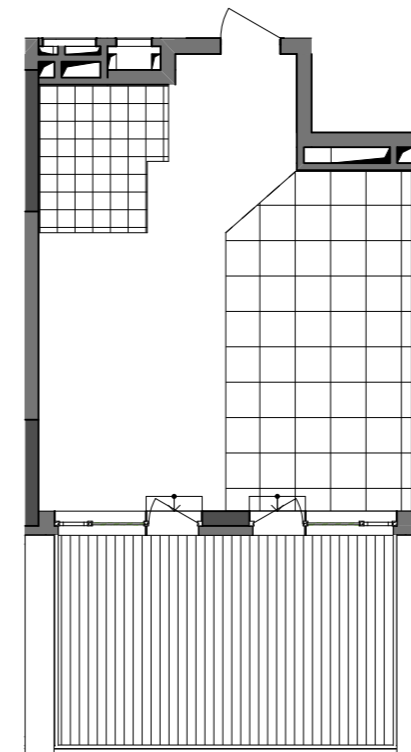
<b>1С7*</b>	14,09
	42,58
	48,64

Експлікація приміщень		
№	Назва приміщення	Площа приміщення, м2
1	Передпокій	5,92
2	Кухня-вітальня	17,56
3	Житлова кімната	14,09
4	Санвузол	5,01
5	Тераса (к=0,3)	6,06
<b>Житлова площа квартири</b>		<b>14,09</b>
<b>Загальна площа квартири</b>		<b>42,58</b>
<b>Загальна площа квартири з урахуванням літніх приміщень</b>		<b>48,64</b>

<b>Поверхи</b>	2	<b>Номери квартир</b>	Б 5
	3		-
	4		-
	5		-
	6		-
	7		-
	8		-
	9		-
	10		-
	11		-
	12		-
	13		-
	14		-
	15		-
	16		-
	17		-
	18		-
	19		-
	20		-
	21		-
	22		-
	23		-



План квартири без перегородок



**Примітки:**

- Площі квартир в процесі ведення робочого проектування можуть змінюватися.
- Обов'язковим є розміщення санвузлів і кухонь.
- Сходи на терасу встановлюються за рахунок інвестора.