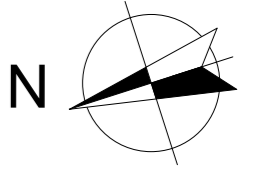


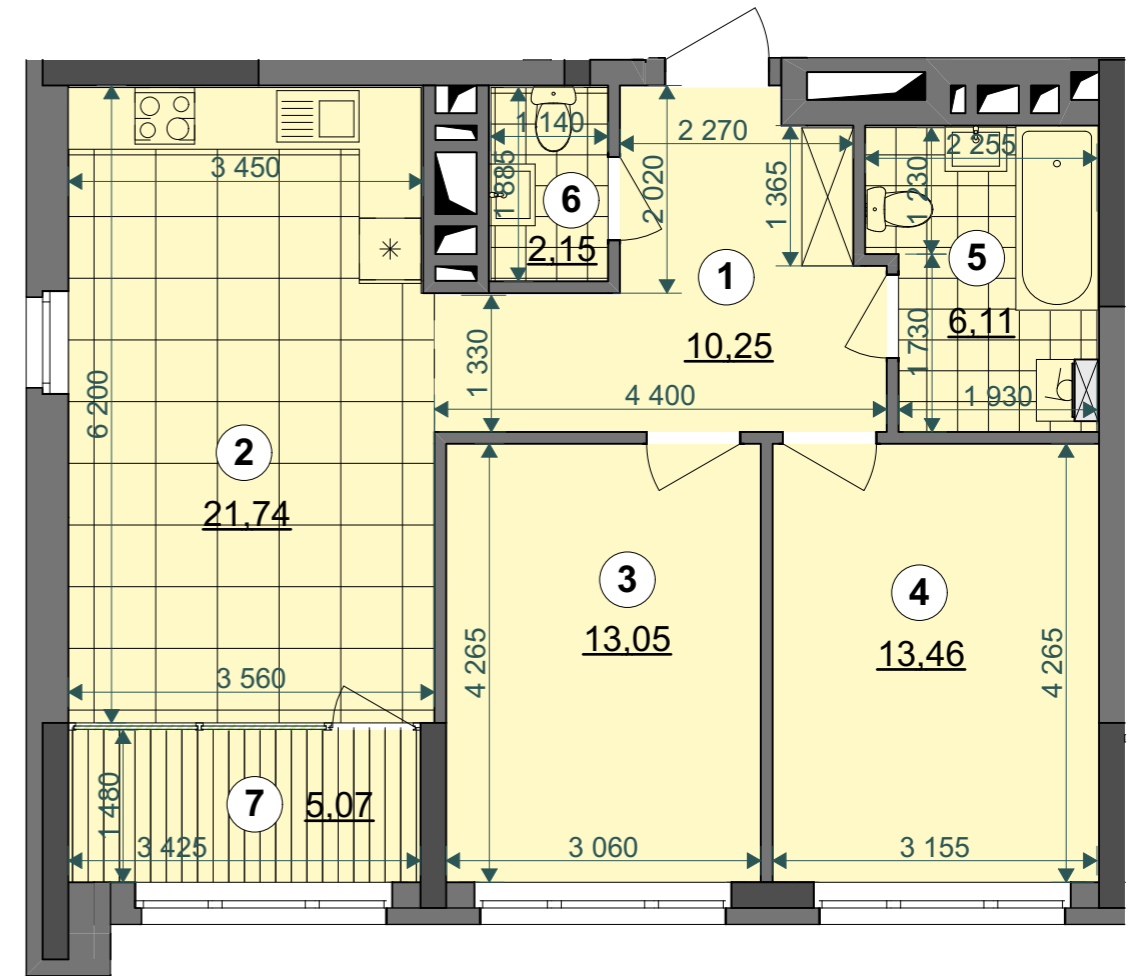
БУДИНОК №9 блок "А"

2-24 поверхи

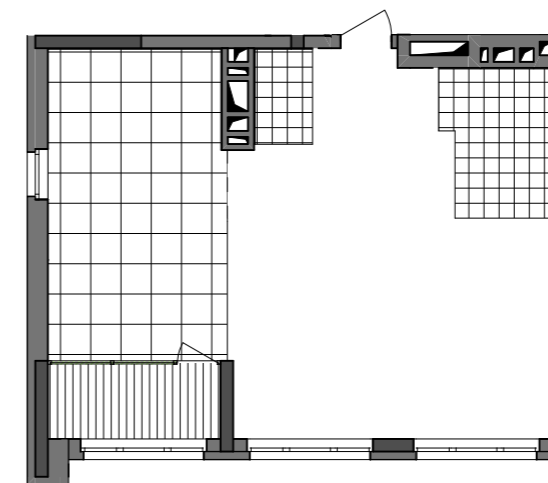


2С4	26,51
	66,76
	71,83

Експлікація приміщень		
№	Назва приміщення	Площа приміщення, м2
1	Передпокій	10,25
2	Кухня-вітальня	21,74
3	Житлова кімната	13,05
4	Житлова кімната	13,46
5	Санвузол	6,11
6	Санвузол	2,15
7	Засклена лоджія (к=1)	5,07
Житлова площа квартири		26,51
Загальна площа квартири		66,76
Загальна площа квартири з урахуванням літніх приміщень		71,83



План квартири без перегородок



Примітки:

- Площі квартир в процесі ведення робочого проектування можуть змінюватися.
- Обов'язковим є розміщення санвузлів і кухонь.
- Квартира типу 2С4 на 2 поверсі має індивідуальну схему інженерних каналів (див. план 2 поверху).

Поверхи	Номери квартир
2	A 6
3	A 15
4	A 24
5	A 33
6	A 42
7	A 51
8	A 60
9	A 69
10	A 78
11	A 87
12	A 96
13	A105
14	A114
15	A123
16	A132
17	A141
18	A150
19	A159
20	A168
21	A177
22	A186
23	A195
24	A204
25	-
26	-

План поверху

