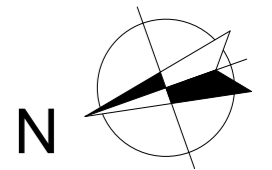


БУДИНОК №8 блок "Б"

2 поверх

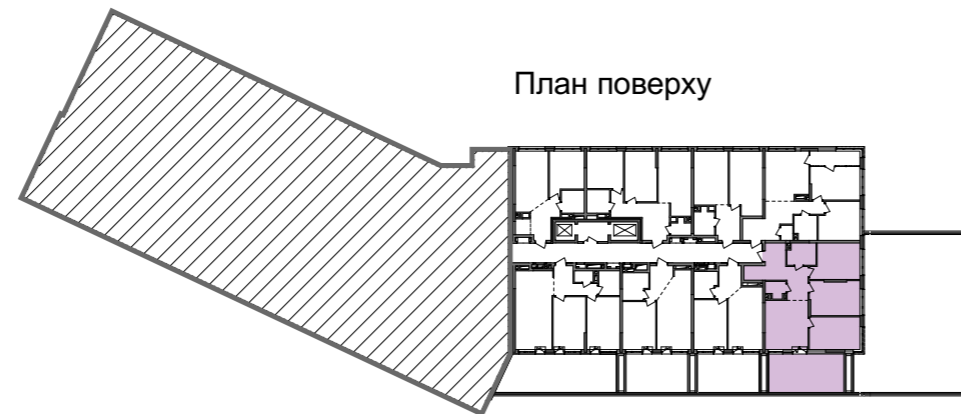


Експлікація приміщень

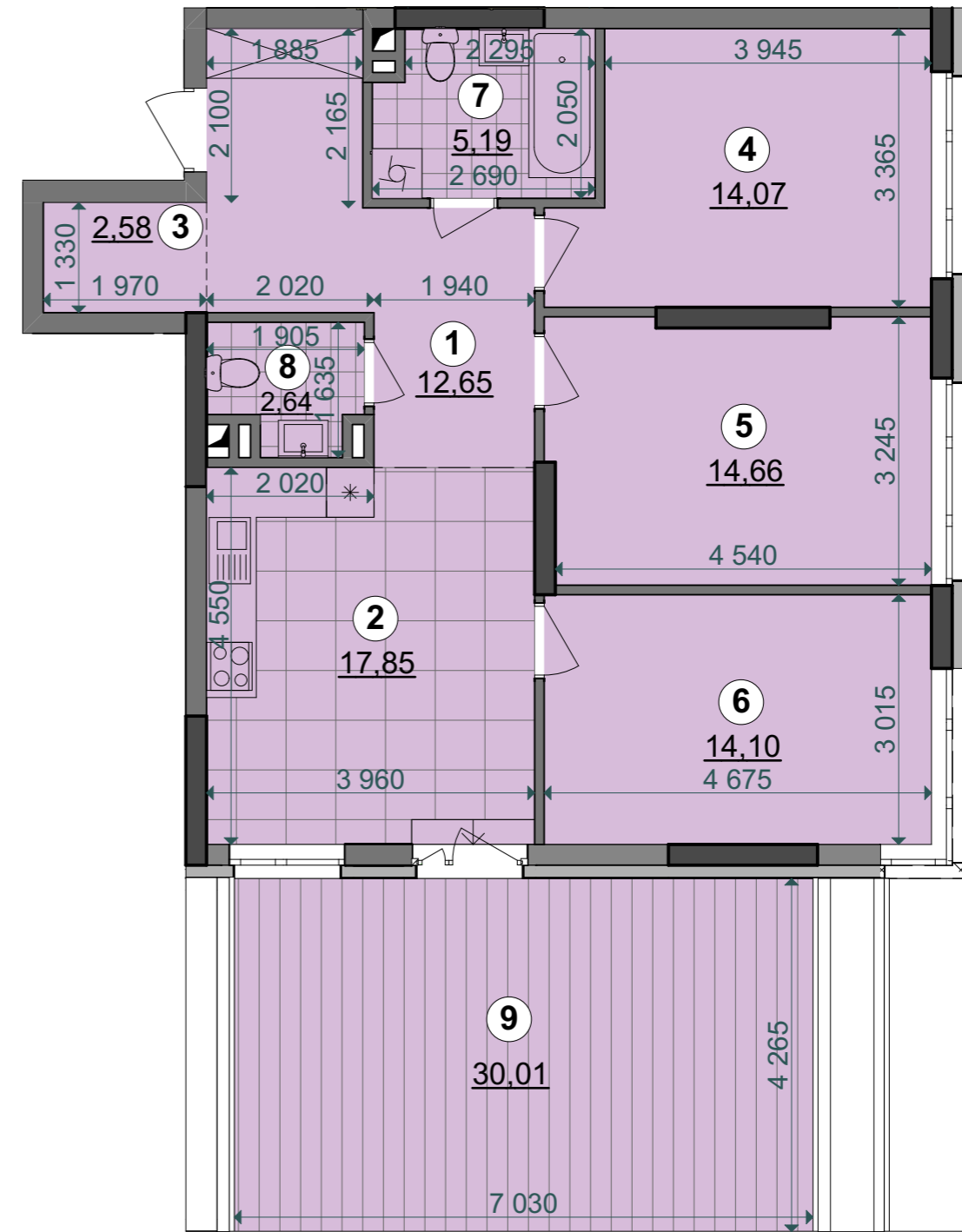
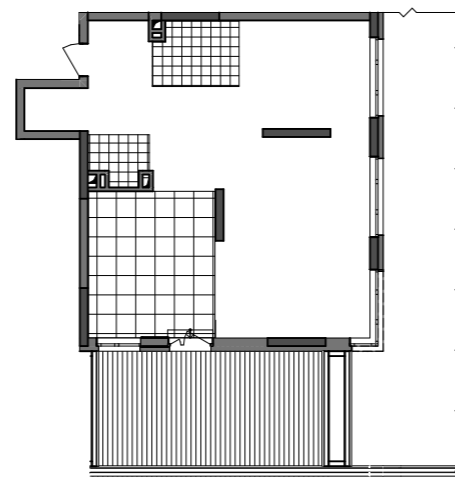
№	Назва приміщення	Площа приміщення, м2
1	Передпокій	12,65
2	Кухня-вітальня	17,85
3	Гардеробна	2,58
4	Житлова кімната	14,07
5	Житлова кімната	14,66
6	Житлова кімната	14,10
7	Ванна кімната	5,19
8	Санвузол	2,64
9	Тераса (к=0,3)	9,00
Житлова площа квартири		42,83
Загальна площа квартири		83,74
Загальна площа квартири з урахуванням літніх приміщень		92,74

3С2*	42,83
	83,74
	92,74

Поверхи	Номери квартир
2	220
3	-
4	-
5	-
6	-
7	-
8	-
9	-
10	-
11	-
12	-
13	-
14	-
15	-
16	-
17	-
18	-
19	-
20	-
21	-
22	-
23	-



План квартири без перегородок



Примітки:

- Площі квартир в процесі ведення робочого проектування можуть змінюватися.
- Обов'язковим є розміщення санвузлів і кухонь.
- Сходи на терасу встановлюються за рахунок інвестора.