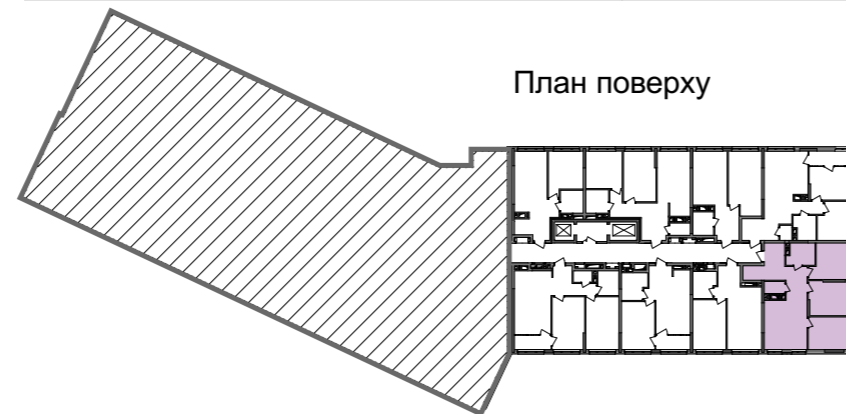




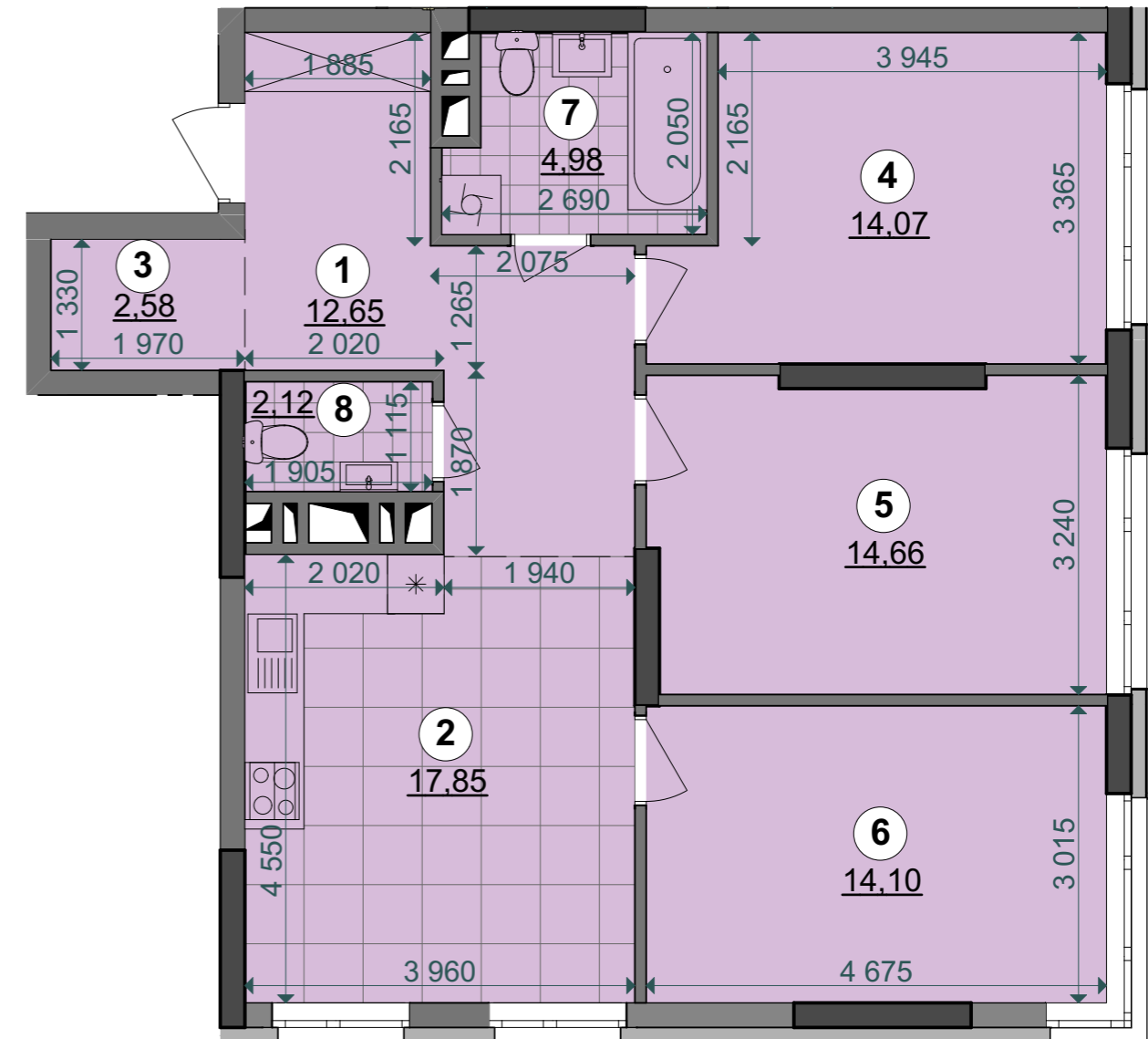
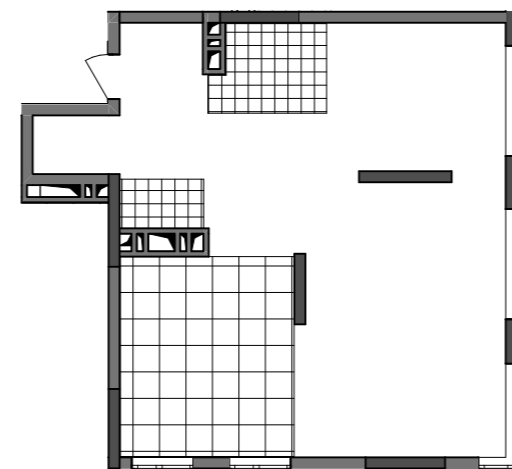
3С2	42,83
	83,01
	83,01

Експлікація приміщень		
№	Назва приміщення	Площа приміщення, м2
1	Передпокій	12,65
2	Кухня-вітальня	17,85
3	Гардеробна	2,58
4	Житлова кімната	14,07
5	Житлова кімната	14,66
6	Житлова кімната	14,10
7	Ванна кімната	4,98
8	Санвузол	2,12
Житлова площа квартири		42,83
Загальна площа квартири		83,01
Загальна площа квартири з урахуванням літніх приміщень		83,01

Поверхи	Номери квартир
2	-
3	228
4	236
5	244
6	252
7	260
8	268
9	276
10	284
11	292
12	300
13	308
14	316
15	324
16	332
17	340
18	348
19	356
20	364
21	372
22	380
23	388



План квартири без перегородок



Примітки:

- Площі квартир в процесі ведення робочого проектування можуть змінюватися.
- Обов'язковим є розміщення санвузлів і кухонь.