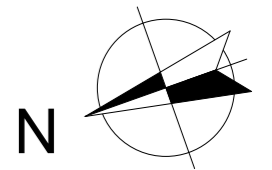




**DIBROVA
PARK** ЖИТЛОВИЙ
КОМПЛЕКС



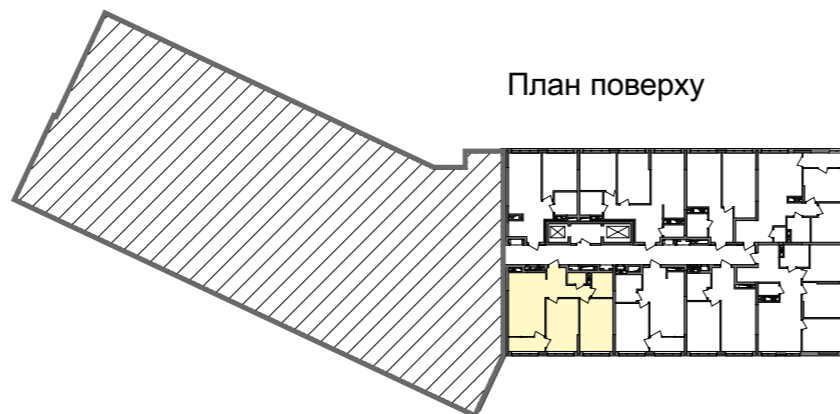
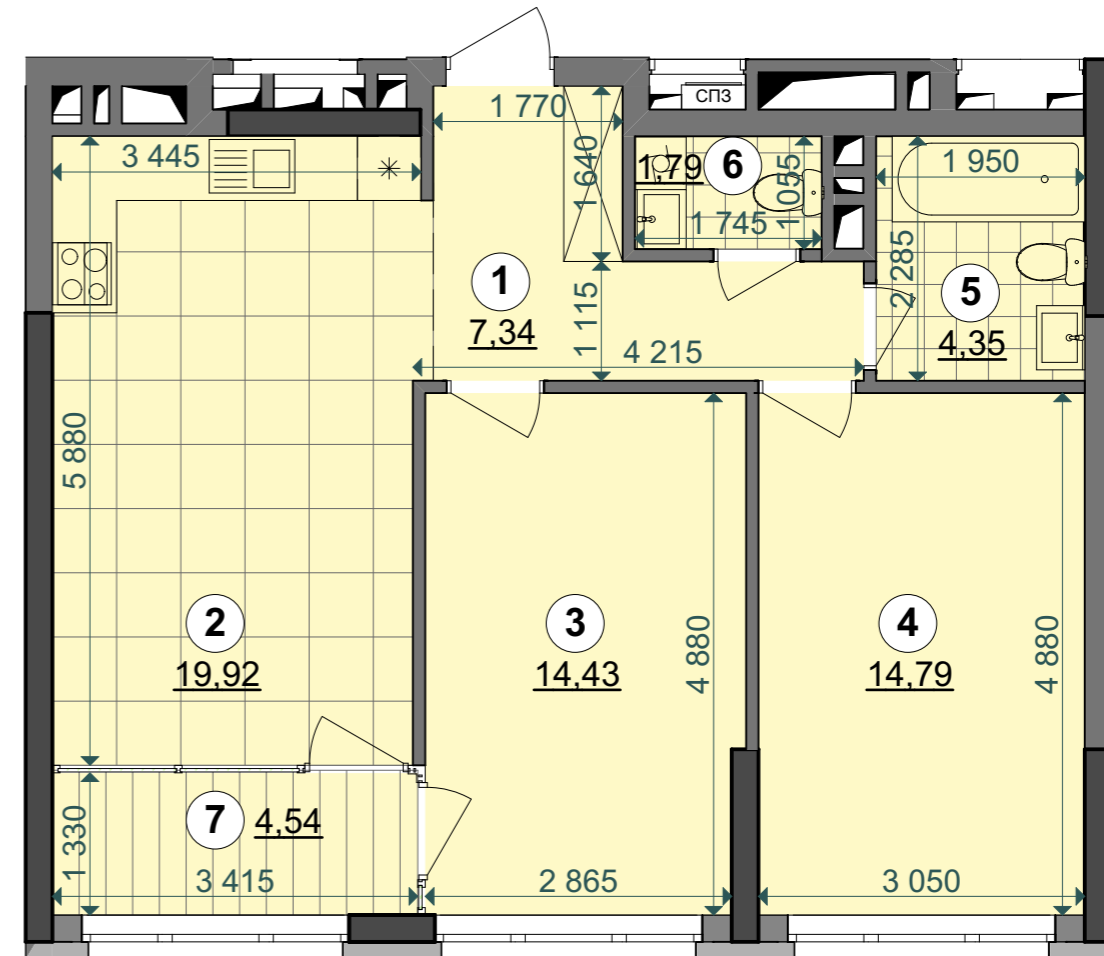
БУДИНОК №8 блок "Б"

3-23 поверхи

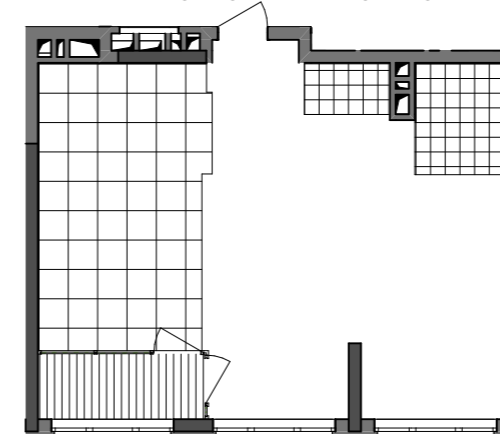
2С8	29,22
	62,62
	67,16

Експлікація приміщень		
№	Назва приміщення	Площа приміщення, м2
1	Передпокій	7,34
2	Кухня-вітальня	19,92
3	Житлова кімната	14,43
4	Житлова кімната	14,79
5	Ванна кімната	4,35
6	Санвузол	1,79
7	Засклена лоджія (к=1)	4,54
Житлова площа квартири		29,22
Загальна площа квартири		62,62
Загальна площа квартири з урахуванням літніх приміщень		67,16

Поверхи	Номери квартир
2	-
3	231
4	239
5	247
6	255
7	263
8	271
9	279
10	287
11	295
12	303
13	311
14	319
15	327
16	335
17	343
18	351
19	359
20	367
21	375
22	383
23	391



План квартири без перегородок



Примітки:

- Площі квартир в процесі ведення робочого проектування можуть змінюватися.
- Обов'язковим є розміщення санвузлів і кухонь.