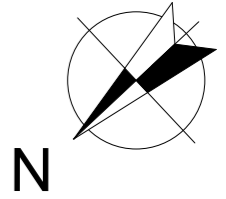




**DIBROVA
PARK** ЖИТЛОВИЙ КОМПЛЕКС

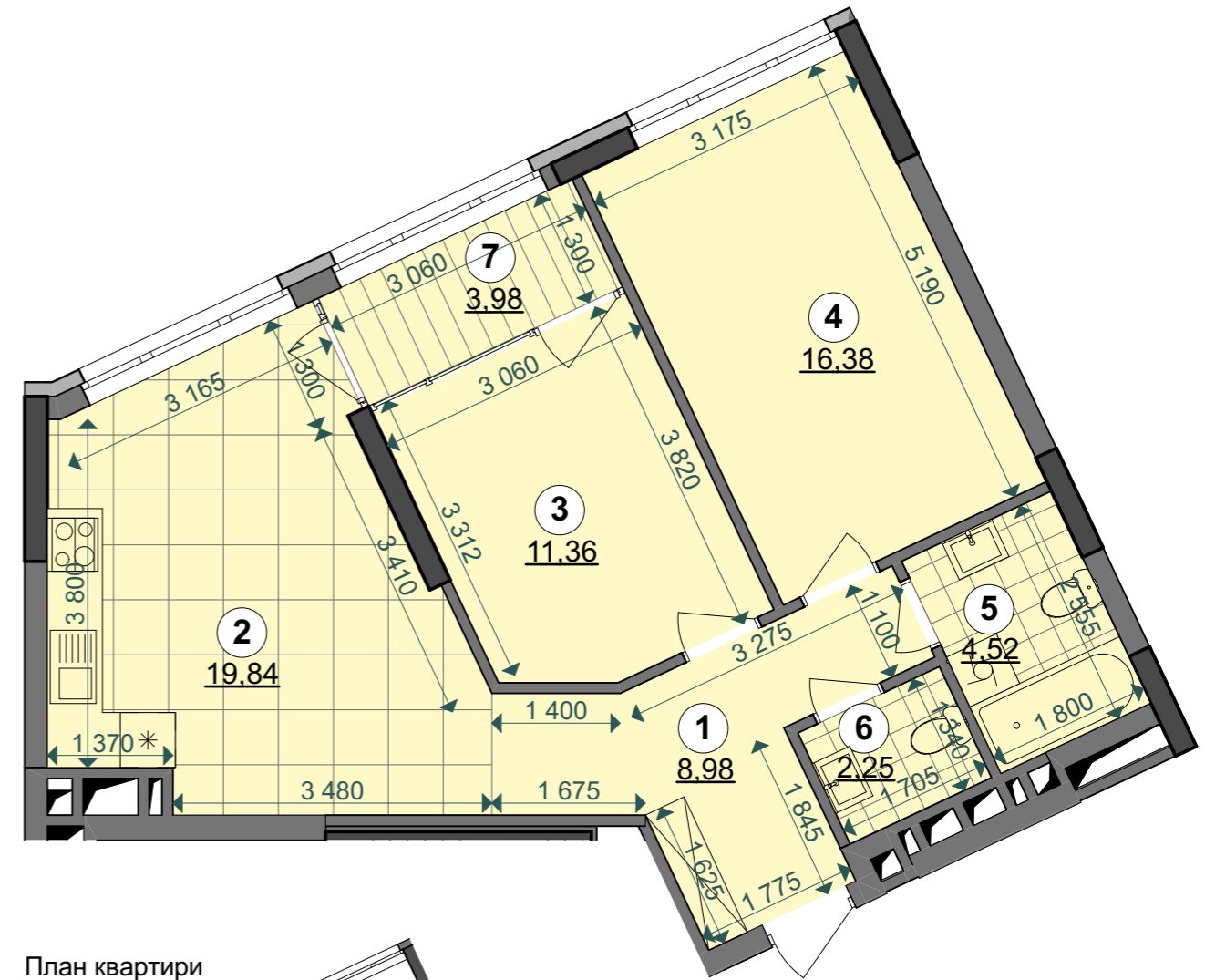
БУДИНОК №8 блок "А"

11-13, 17-19 поверхи



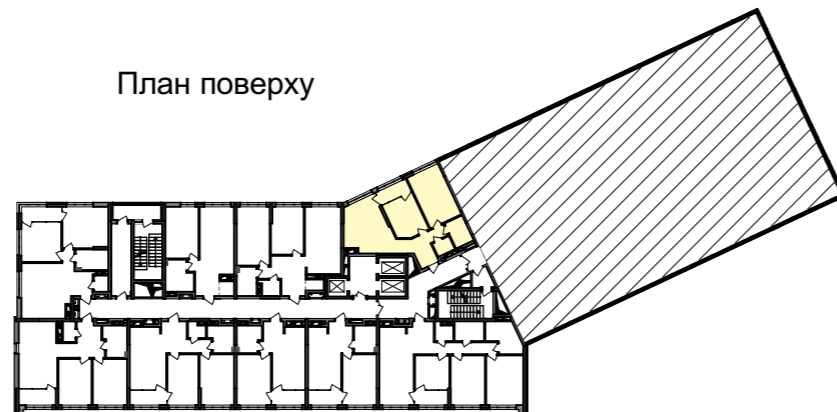
2С9*	27,74
	63,33
	67,31

Експлікація приміщень		
№	Назва приміщення	Площа приміщення, м2
1	Передпокій	8,98
2	Кухня-вітальня	19,84
3	Житлова кімната	11,36
4	Житлова кімната	16,38
5	Санвузол	4,52
6	Санвузол	2,25
7	Засклена лоджія (к=1)	3,98
Житлова площа квартири		27,74
Загальна площа квартири		63,33
Загальна площа квартири з урахуванням літніх приміщень		67,31



Поверхи	Номери квартир
2	-
3	-
4	-
5	-
6	-
7	-
8	-
9	-
10	-
11	82
12	91
13	100
14	-
15	-
16	-
17	136
18	145
19	154
20	-
21	-
22	-
23	-
24	-
25	-
26	-

План поверху



План квартири без перегородок



Примітки:

- Площі квартир в процесі ведення робочого проектування можуть змінюватися.
- Обов'язковим є розміщення санвузлів і кухонь.