



**DIBROVA
PARK** ЖИТЛОВИЙ
КОМПЛЕКС

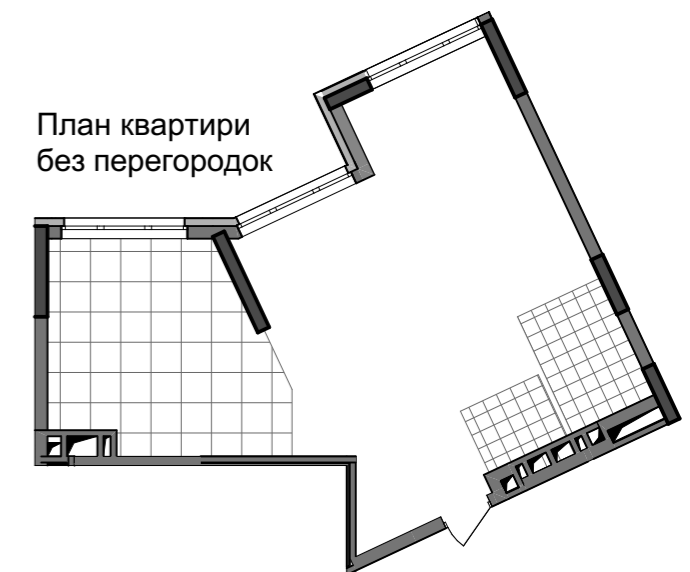
БУДИНОК №8 блок "А"

2-4 поверхи

2С3	27,19
	61,98
	61,98

Поверхи	Номери квартир
2	1
3	10
4	19
5	-
6	-
7	-
8	-
9	-
10	-
11	-
12	-
13	-
14	-
15	-
16	-
17	-
18	-
19	-
20	-
21	-
22	-
23	-
24	-
25	-
26	-

Експлікація приміщень		
№	Назва приміщення	Площа приміщення, м ²
1	Передпокій	10,33
2	Кухня-вітальня	17,69
3	Санвузол	2,25
4	Ванна кімната	4,52
5	Житлова кімната	10,81
6	Житлова кімната	16,38
Житлова площа квартири		27,19
Загальна площа квартири		61,98
Загальна площа квартири з урахуванням літніх приміщень		61,98



0 1 m 5 m

Примітки:

- Площі квартир в процесі ведення робочого проектування можуть змінюватися.
- Обов'язковим є розміщення санвузлів і кухонь.
- Квартира типу 2С3 на 2 поверсі має індивідуальну схему інженерних каналів (див. план 2 поверху).