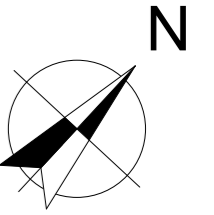




**DIBROVA
PARK** ЖИТЛОВИЙ
КОМПЛЕКС

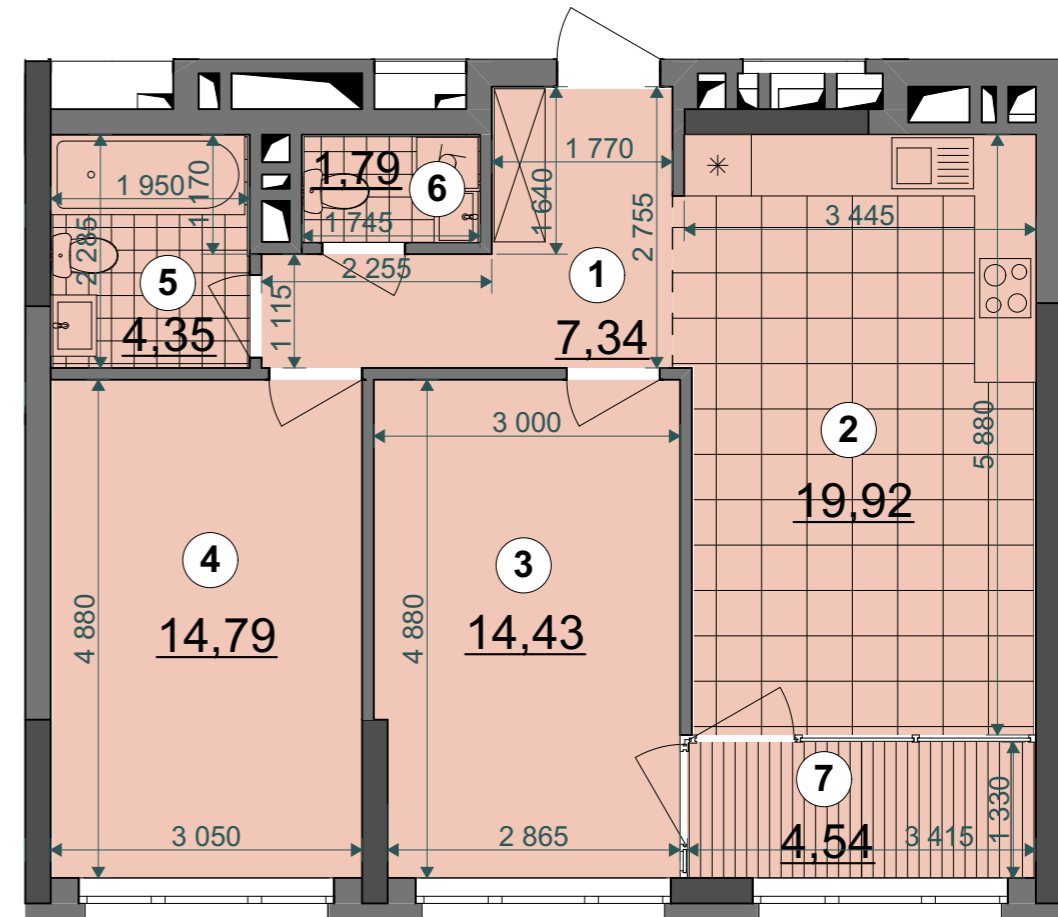
БУДИНОК №7 блок "Б"

3-23 поверхи



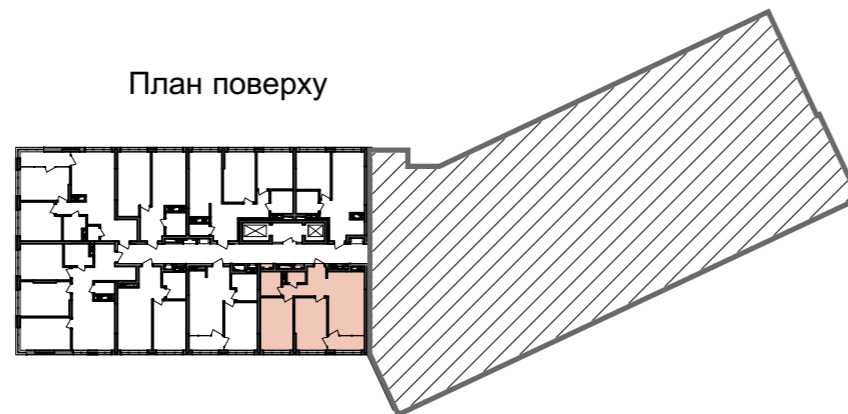
2С8	29,22
	62,62
	67,16

Експлікація приміщень		
№	Назва приміщення	Площа приміщення, м2
1	Передпокій	7,34
2	Кухня-вітальня	19,92
3	Житлова кімната	14,43
4	Житлова кімната	14,79
5	Санвузол	4,35
6	Санвузол	1,79
7	Засклена лоджія (к=1)	4,54
Житлова площа квартири		29,22
Загальна площа квартири		62,62
Загальна площа квартири з урахуванням літніх приміщень		67,16

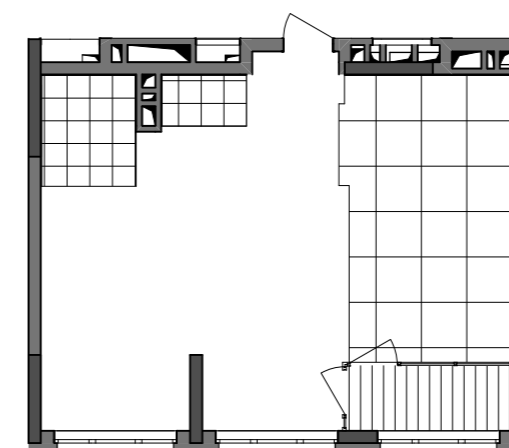


Поверхи	Номери квартир
2	-
3	226
4	234
5	242
6	250
7	258
8	266
9	274
10	282
11	290
12	298
13	306
14	314
15	322
16	330
17	338
18	346
19	354
20	362
21	370
22	378
23	386

План поверху



План квартири без перегородок



0 1m 5m

Примітки:

- Площі квартир в процесі ведення робочого проектування можуть змінюватися.
- Обов'язковим є розміщення санвузлів і кухонь.