



**DIBROVA
PARK** ЖИТЛОВИЙ
КОМПЛЕКС

2С6

25,44

62,26

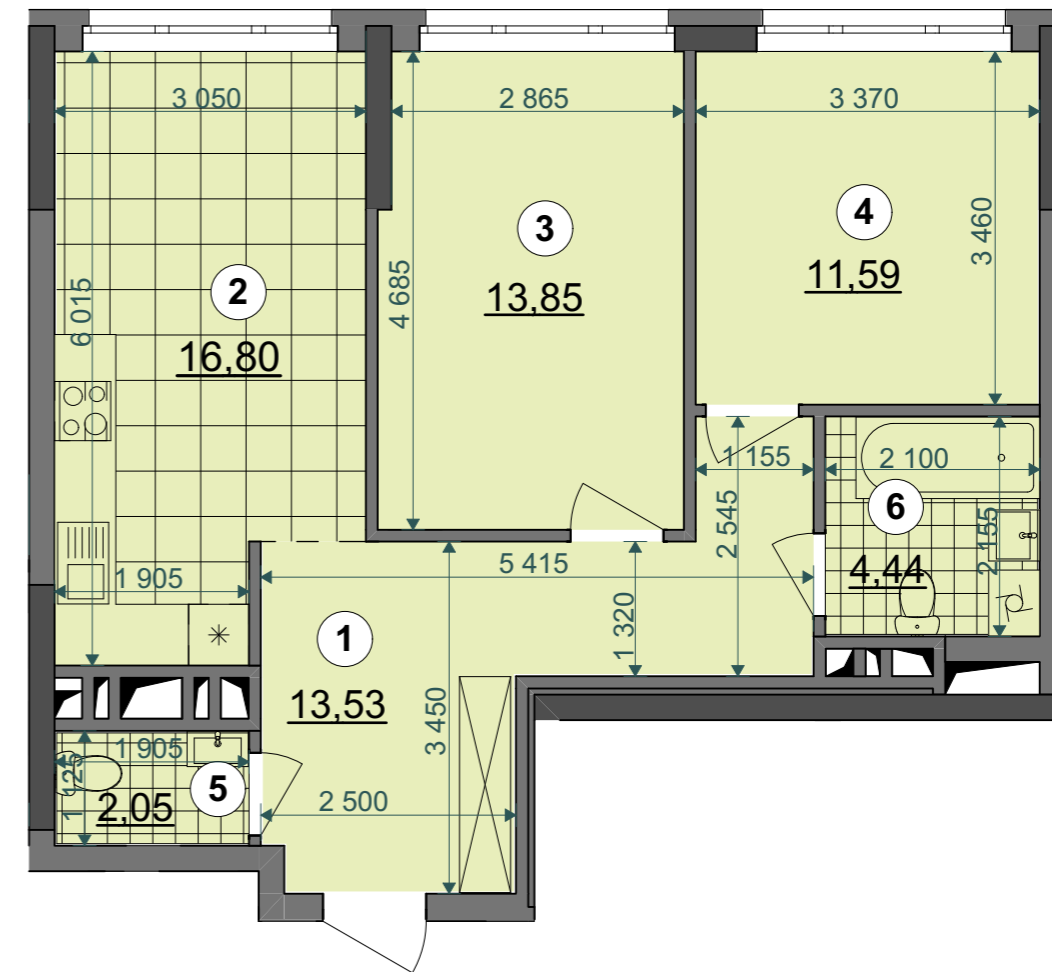
62,26

| Поверхи | Номери квартир |
|---------|----------------|
| 2 | 224 |
| 3 | 232 |
| 4 | 240 |
| 5 | 248 |
| 6 | 256 |
| 7 | 264 |
| 8 | 272 |
| 9 | 280 |
| 10 | 288 |
| 11 | 296 |
| 12 | 304 |
| 13 | 312 |
| 14 | 320 |
| 15 | 328 |
| 16 | 336 |
| 17 | 344 |
| 18 | 352 |
| 19 | 360 |
| 20 | 368 |
| 21 | 376 |
| 22 | 384 |
| 23 | 392 |

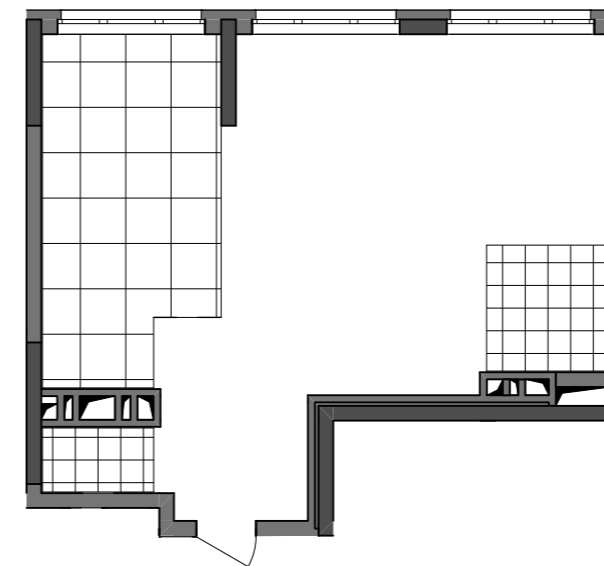
БУДИНОК №7 блок "Б"

2-23 поверхи

| Експлікація приміщень | | |
|---|------------------|----------------------------------|
| № | Назва приміщення | Площа приміщення, м ² |
| 1 | Передпокій | 13,53 |
| 2 | Кухня-вітальня | 16,80 |
| 3 | Житлова кімната | 13,85 |
| 4 | Житлова кімната | 11,59 |
| 5 | Санвузол | 2,05 |
| 6 | Санвузол | 4,44 |
| Житлова площа квартири | | 25,44 |
| Загальна площа квартири | | 62,26 |
| Загальна площа квартири з урахуванням літніх приміщень | | 62,26 |



План квартири без перегородок



0 1m 5m

Примітки:

- Площі квартир в процесі ведення робочого проектування можуть змінюватися.
- Обов'язковим є розміщення санвузлів і кухонь.
- Квартира типу 2С6 на 2 поверсі має індивідуальну схему інженерних каналів (див. план 2 поверху).

