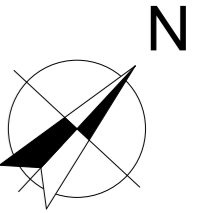




**DIBROVA
PARK** ЖИТЛОВИЙ
КОМПЛЕКС

БУДИНОК №7 блок "Б"

2 поверх



1С7*	14,09
	42,54
	48,73

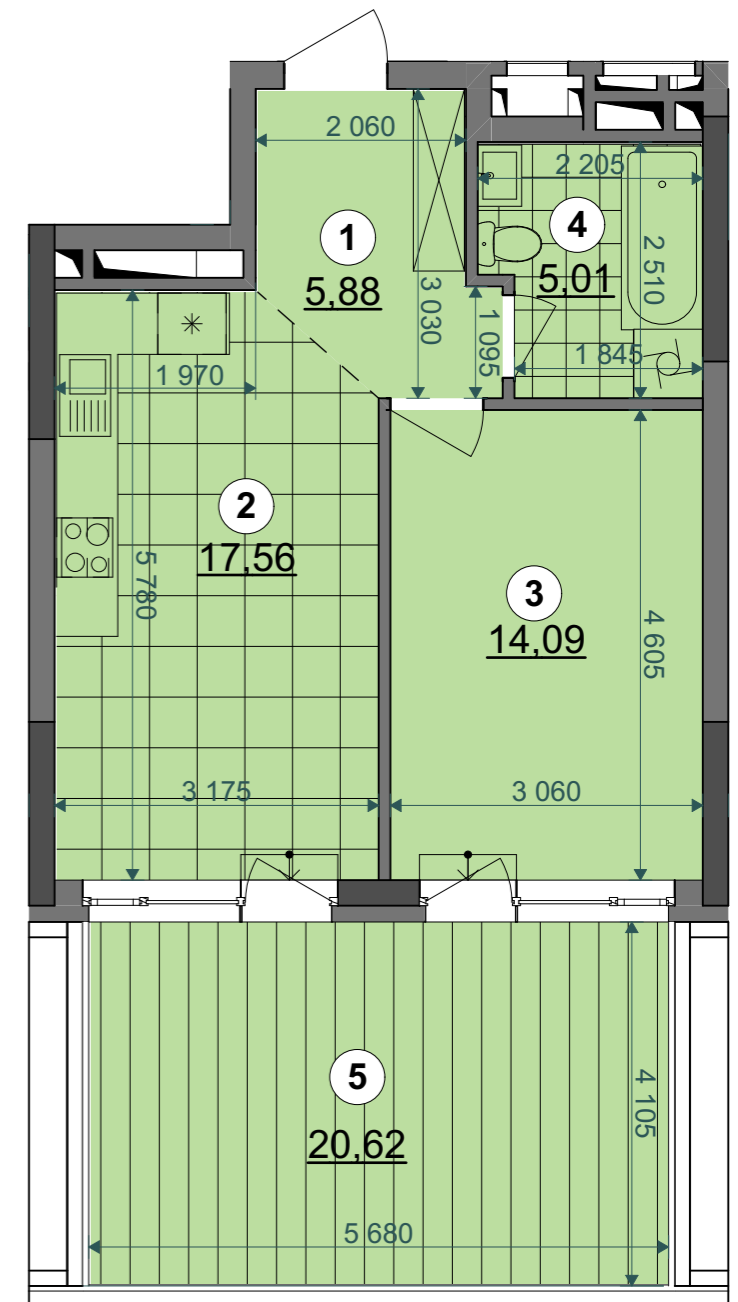
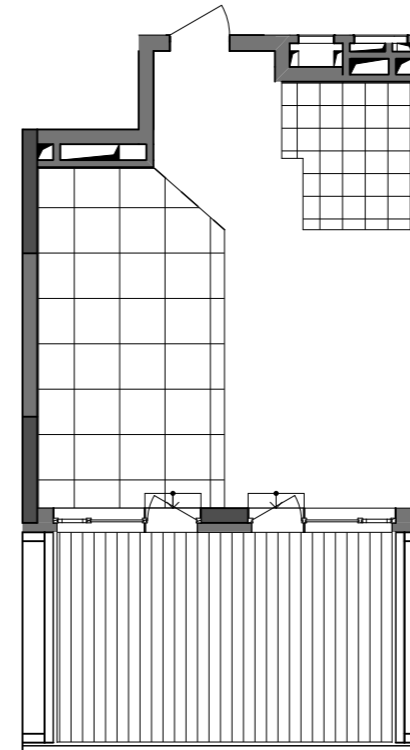
Експлікація приміщень		
№	Назва приміщення	Площа приміщення, м2
1	Передпокій	5,88
2	Кухня-вітальня	17,56
3	Житлова кімната	14,09
4	Санвузол	5,01
7	Тераса (к=0,3)	6,19
Житлова площа квартири		14,09
Загальна площа квартири		42,54
Загальна площа квартири з урахуванням літніх приміщень		48,73

Поверхи	Номери квартир
2	220
3	-
4	-
5	-
6	-
7	-
8	-
9	-
10	-
11	-
12	-
13	-
14	-
15	-
16	-
17	-
18	-
19	-
20	-
21	-
22	-
23	-

План поверху



План квартири без перегородок



0 1m 5m

Примітки:

- Площі квартир в процесі ведення робочого проектування можуть змінюватися.
- Обов'язковим є розміщення санвузлів і кухонь.
- Сходи на терасу встановлюються за рахунок інвестора.