

БУДИНОК №7 блок "Б"

3-23 поверх

Експлікація приміщень

№	Назва приміщення	Площа приміщення, м2
1	Передпокій	5,88
2	Кухня-вітальня	17,56
3	Житлова кімната	14,09
4	Санвузол	5,01
Житлова площа квартири		14,09
Загальна площа квартири		42,54
Загальна площа квартири з урахуванням літніх приміщень		42,54

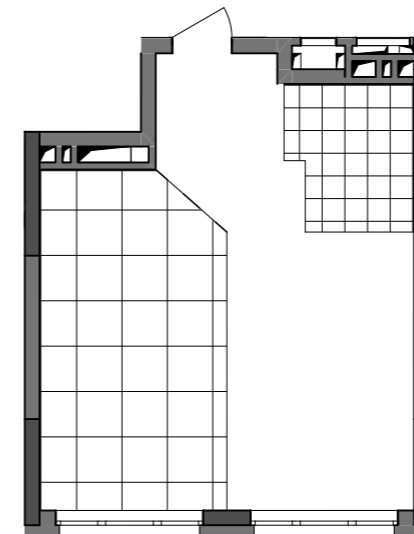
1С7	14,09
	42,54
	42,54

Поверхи	Номери квартир
2	-
3	228
4	236
5	244
6	252
7	260
8	268
9	276
10	284
11	292
12	300
13	308
14	316
15	324
16	332
17	340
18	348
19	356
20	364
21	372
22	380
23	388

План поверху



План квартири без перегородок



0 1m 5m

Примітки:

- Площі квартир в процесі ведення робочого проектування можуть змінюватися.
- Обов'язковим є розміщення санвузлів і кухонь.

