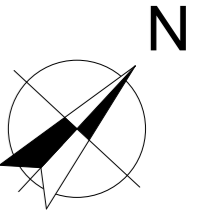


БУДИНОК №7 блок "Б"

2 поверх



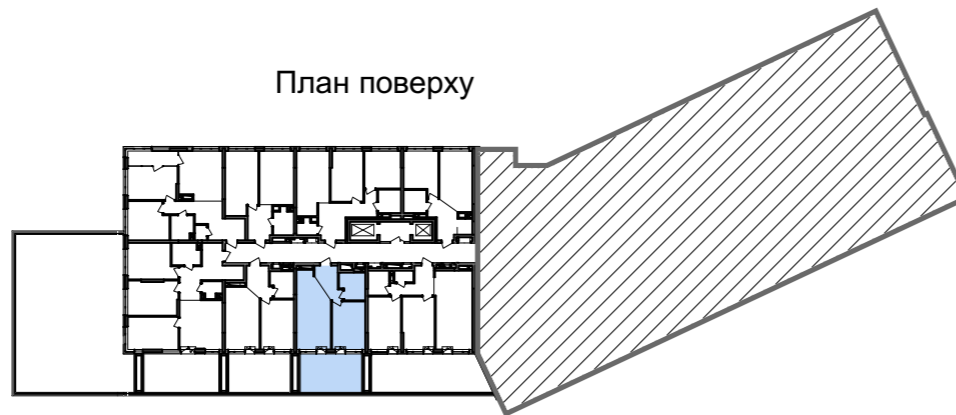
Експлікація приміщень

№	Назва приміщення	Площа приміщення, м2
1	Передпокій	5,56
2	Кухня-вітальня	20,53
3	Житлова кімната	13,50
4	Санвузол	5,55
5	Тераса (к=0,3)	6,19
Житлова площа квартири		13,50
Загальна площа квартири		45,14
Загальна площа квартири з урахуванням літніх приміщень		51,33

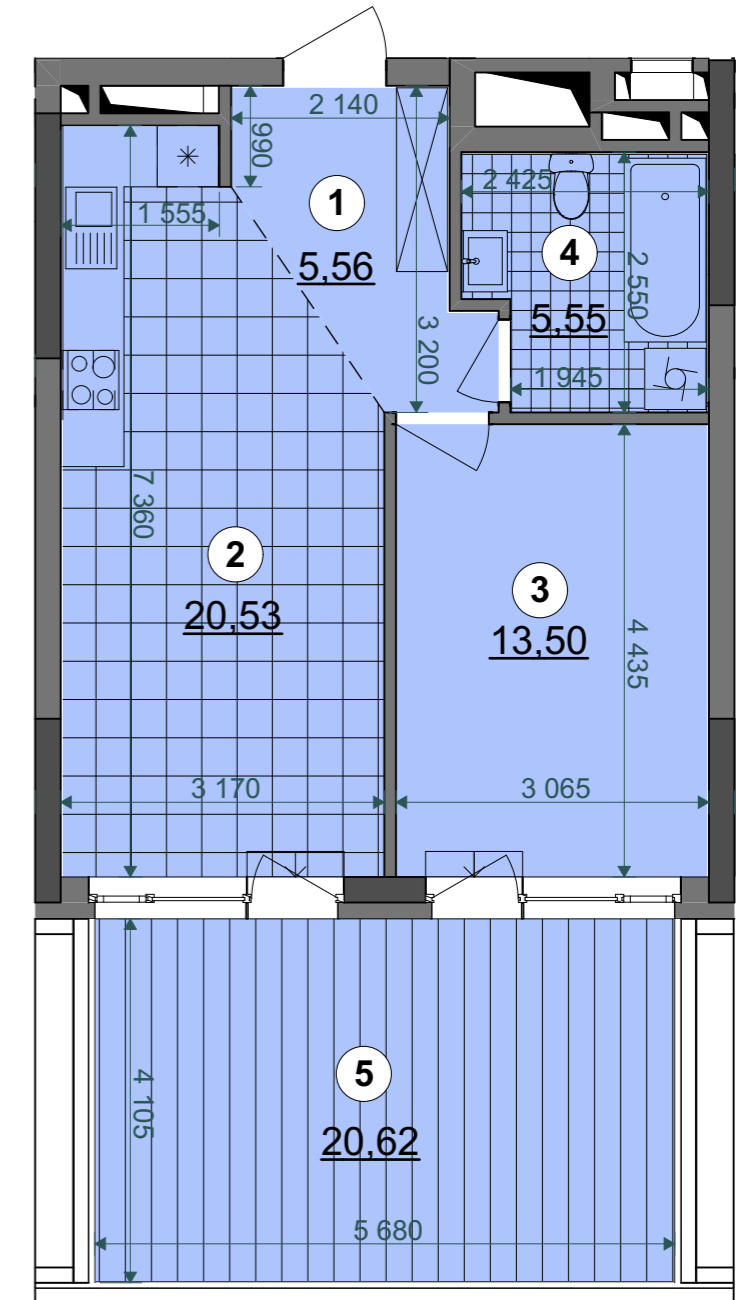
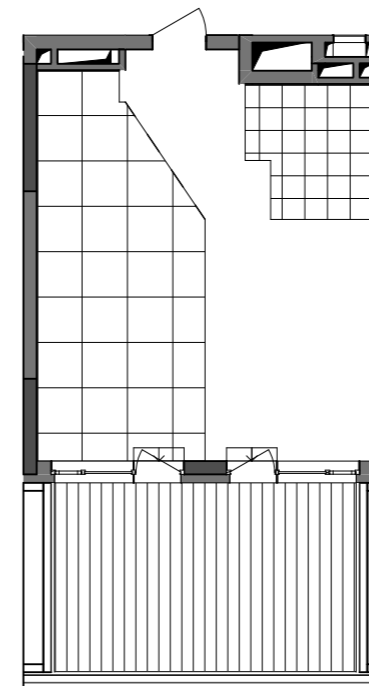
1С6*	13,50
	45,14
	51,33

Поверхи	Номери квартир
2	219
3	-
4	-
5	-
6	-
7	-
8	-
9	-
10	-
11	-
12	-
13	-
14	-
15	-
16	-
17	-
18	-
19	-
20	-
21	-
22	-
23	-

План поверху



План квартири без перегородок



Примітки:

- Площі квартир в процесі ведення робочого проектування можуть змінюватися.
- Обов'язковим є розміщення санвузлів і кухонь.
- Сходи на терасу встановлюються за рахунок інвестора.