



**DIBROVA
PARK** ЖИТЛОВИЙ
КОМПЛЕКС

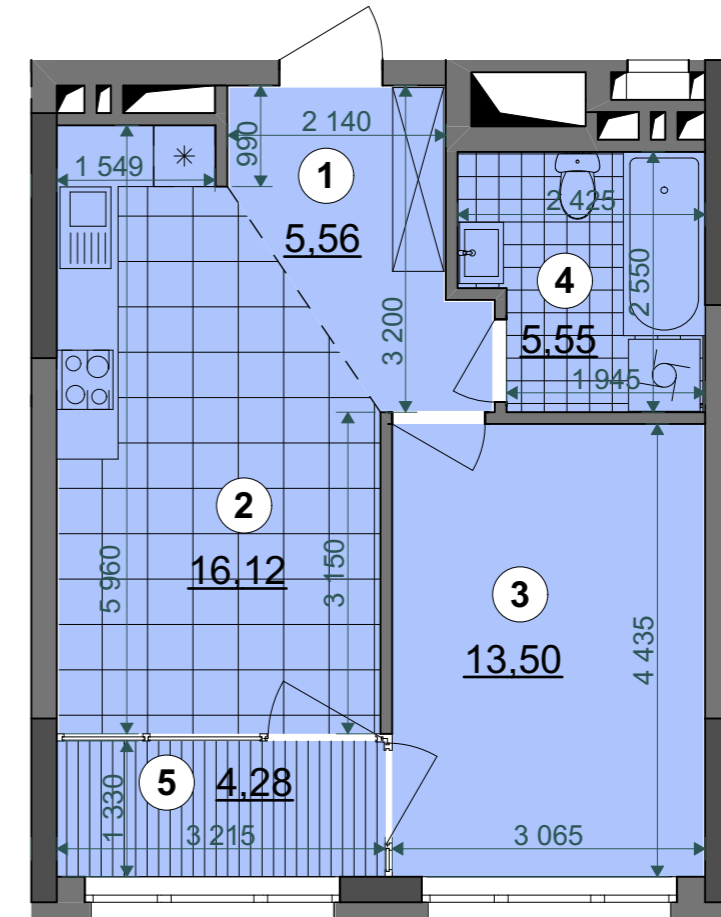
1C6	13,50
	40,73
	45,01

Поверхи	Номери квартир
2	-
3	227
4	235
5	243
6	251
7	259
8	267
9	275
10	283
11	291
12	299
13	307
14	315
15	323
16	331
17	339
18	347
19	355
20	363
21	371
22	379
23	387

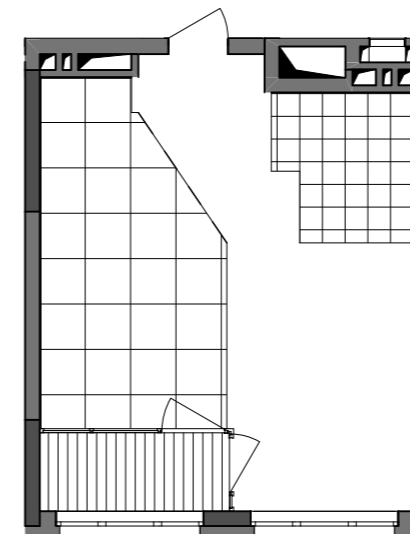
БУДИНОК №7 блок "Б"

3-23 поверхи

Експлікація приміщень		
№	Назва приміщення	Площа приміщення, м2
1	Передпокій	5,56
2	Кухня-вітальня	16,12
3	Житлова кімната	13,50
4	Санвузол	5,55
5	Засклена лоджія (к=1)	4,28
Житлова площа квартири		13,50
Загальна площа квартири		40,73
Загальна площа квартири з урахуванням літніх приміщень		45,01



План квартири без перегородок



0 1m 5m

Примітки:

- Площі квартир в процесі ведення робочого проектування можуть змінюватися.
- Обов'язковим є розміщення санвузлів і кухонь.