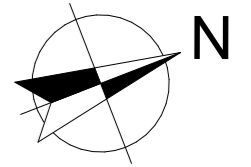


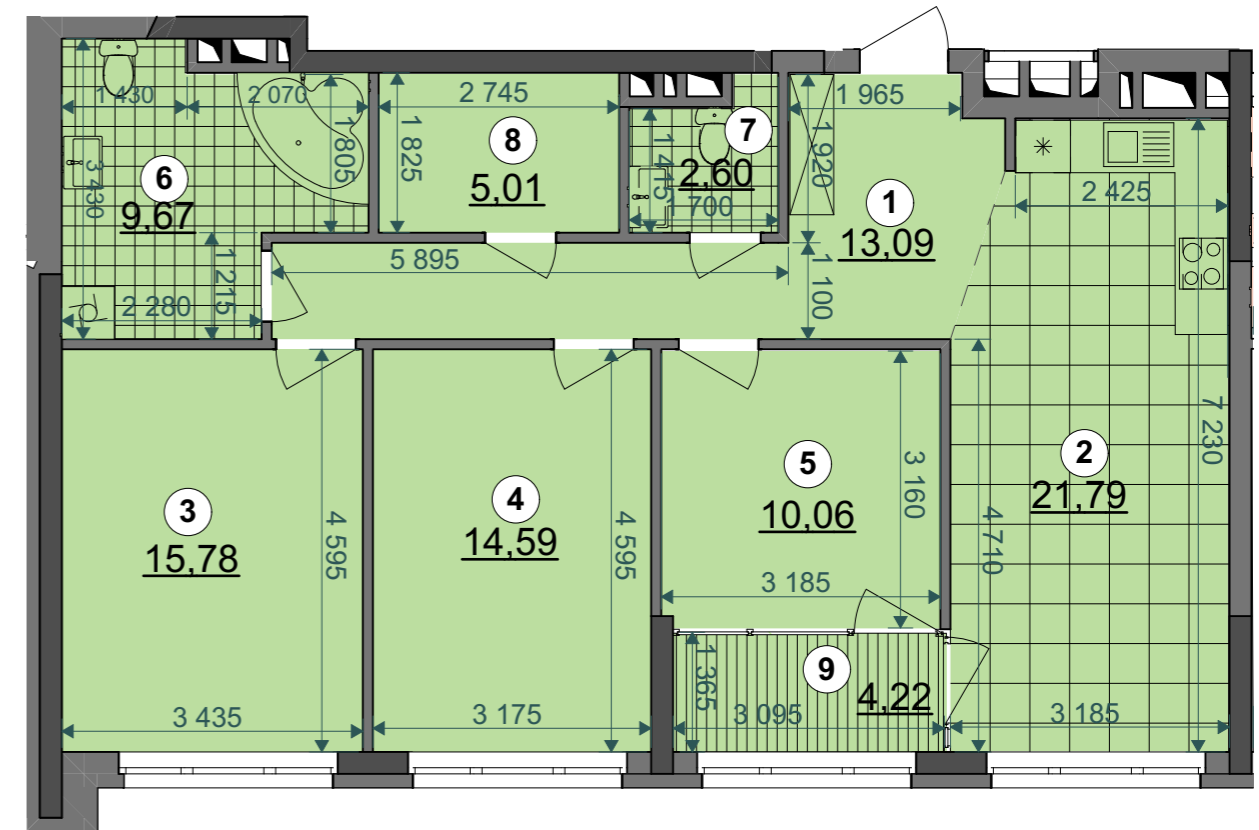
БУДИНОК №7 блок "А"

25 поверх

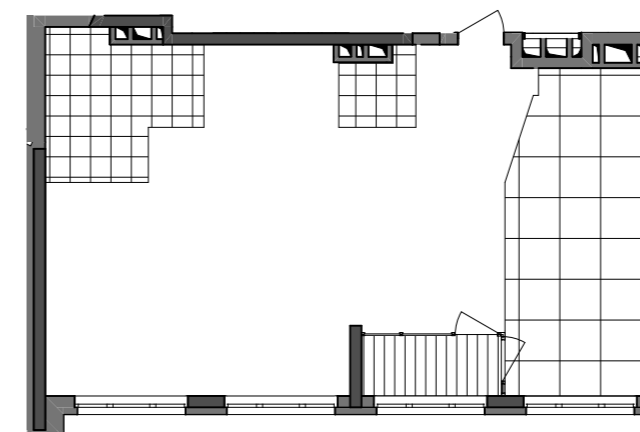


3С1*	40,43
	92,59
	96,81

Експлікація приміщень		
№	Назва приміщення	Площа приміщення, м2
1	Передпокій	13,09
2	Кухня-вітальня	21,79
3	Житлова кімната	15,78
4	Житлова кімната	14,59
5	Житлова кімната	10,06
6	Санвузол	9,67
7	Санвузол	2,60
8	Гардеробна	5,01
9	Засклена лоджія (к=1)	4,22
Житлова площа квартири		40,43
Загальна площа квартири		92,59
Загальна площа квартири з урахуванням літніх приміщень		96,81

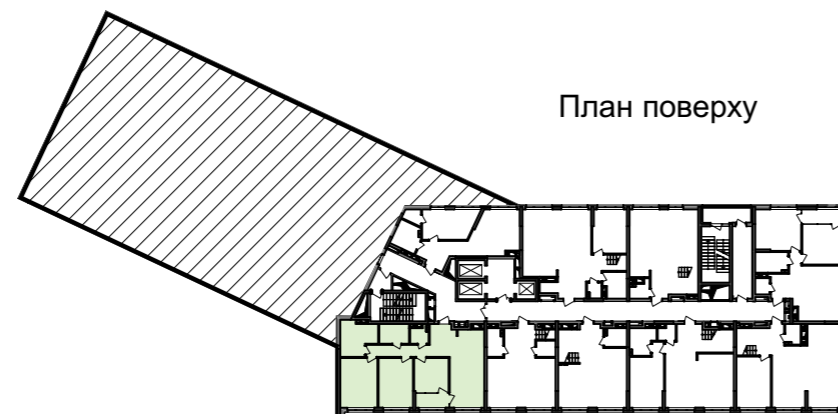


План квартири без перегородок



0 1m 5m

Поверхи	Номери квартир
2	-
3	-
4	-
5	-
6	-
7	-
8	-
9	-
10	-
11	-
12	-
13	-
14	-
15	-
16	-
17	-
18	-
19	-
20	-
21	-
22	-
23	-
24	-
25	215
26	-



План поверху

Примітки:

- Площі квартир в процесі ведення робочого проектування можуть змінюватися.
- Обов'язковим є розміщення санвузлів і кухонь.