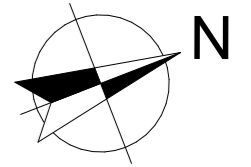


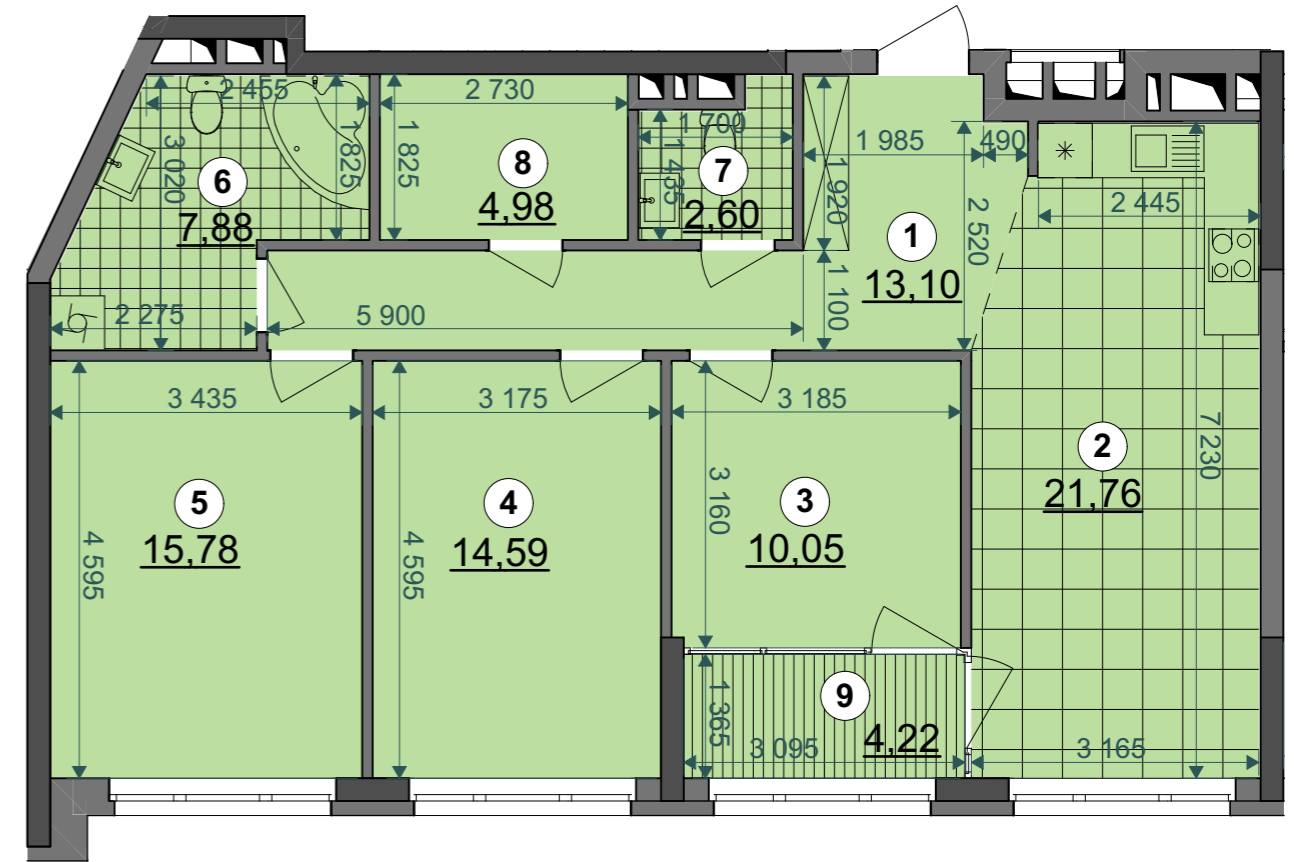
**БУДИНОК №7 блок "А"**

2-24 поверхи



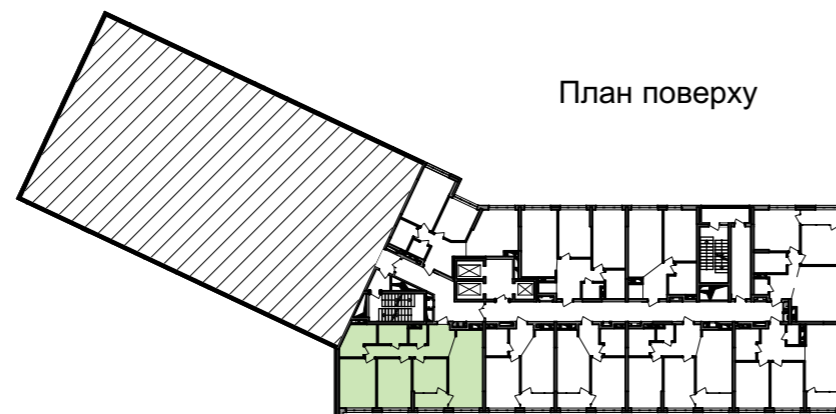
3С1	40,42
	90,74
	94,96

Експлікація приміщень		
№	Назва приміщення	Площа приміщення, м2
1	Передпокій	13,10
2	Кухня-вітальня	21,76
3	Житлова кімната	10,05
4	Житлова кімната	14,59
5	Житлова кімната	15,78
6	Санвузол	7,88
7	Санвузол	2,60
8	Гардеробна	4,98
9	Засклена лоджія (к=1)	4,22
<b>Житлова площа квартири</b>		<b>40,42</b>
<b>Загальна площа квартири</b>		<b>90,74</b>
<b>Загальна площа квартири з урахуванням літніх приміщень</b>		<b>94,96</b>

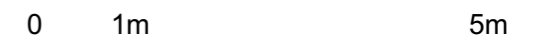
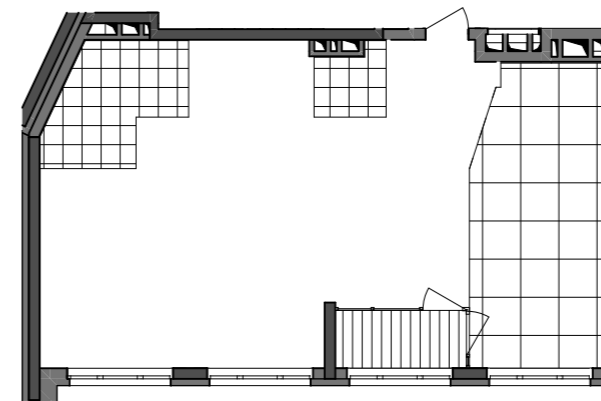


Поверхи	2	8
	3	17
	4	26
	5	35
	6	44
	7	53
	8	62
	9	71
	10	80
	11	89
	12	98
	13	107
	14	116
	15	125
	16	134
	17	143
	18	152
	19	161
	20	170
	21	179
	22	188
	23	197
	24	206
	25	-
	26	-

Номери квартир	8
	17
	26
	35
	44
	53
	62
	71
	80
	89
	98
	107
	116
	125
	134
	143
	152
	161
	170
	179
	188
	197
	206
	-
	-



План квартири без перегородок



**Примітки:**

- Площі квартир в процесі ведення робочого проектування можуть змінюватися.
- Обов'язковим є розміщення санвузлів і кухонь.
- Квартира типу 3С1 на 2 поверсі має індивідуальну схему інженерних каналів (див. план 2 поверху).