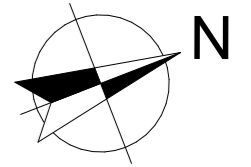


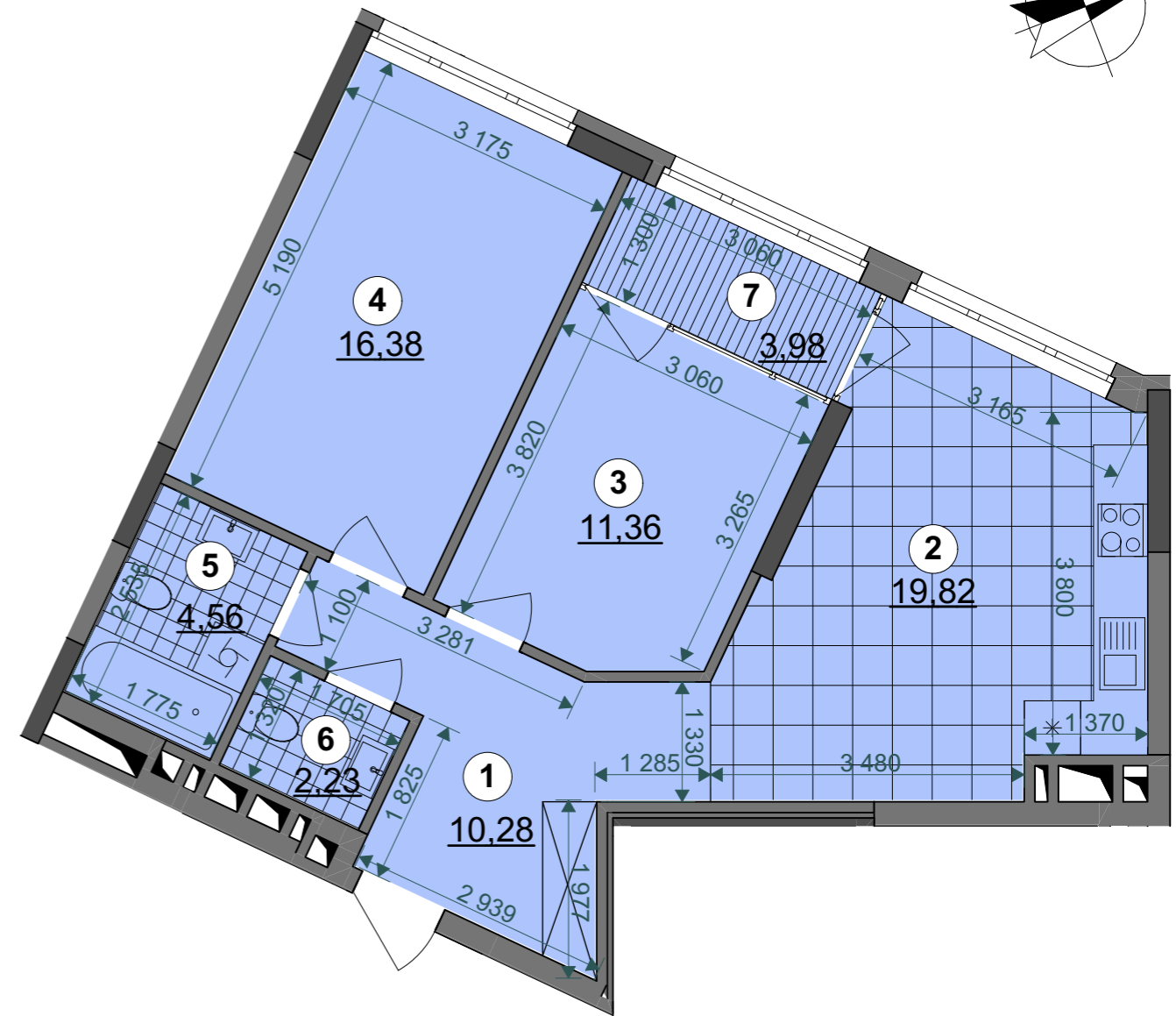
БУДИНОК №7 блок "А"

5-7 поверхи

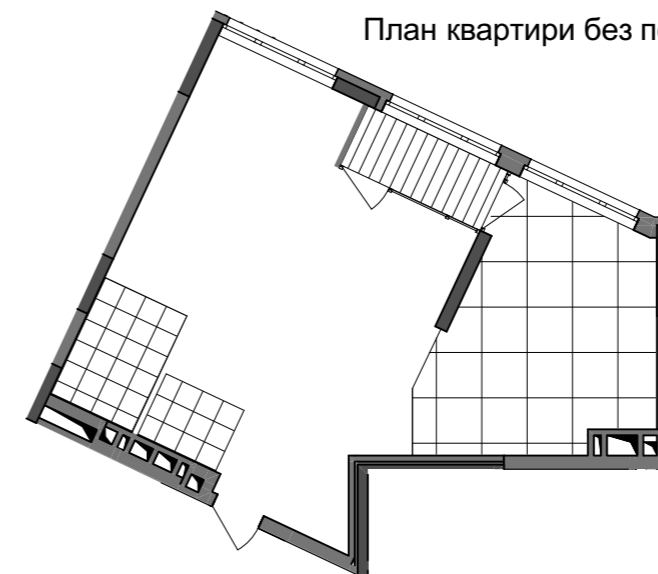
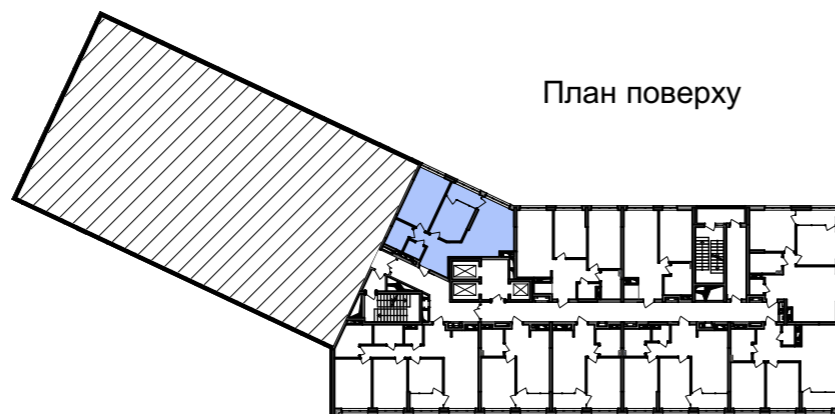


2С9*	27,74
	64,63
	68,61

Експлікація приміщень		
№	Назва приміщення	Площа приміщення, м2
1	Передпокій	10,28
2	Кухня-вітальня	19,82
3	Житлова кімната	11,36
4	Житлова кімната	16,38
5	Санвузол	4,56
6	Санвузол	2,23
7	Засклена лоджія (к=1)	3,98
Житлова площа квартири		27,74
Загальна площа квартири		64,63
Загальна площа квартири з урахуванням літніх приміщень		68,61



Поверхи	Номери квартир
2	-
3	-
4	-
5	36
6	45
7	54
8	-
9	-
10	-
11	-
12	-
13	-
14	-
15	-
16	-
17	-
18	-
19	-
20	-
21	-
22	-
23	-
24	-
25	-
26	-



Примітки:
 - Площі квартир в процесі ведення робочого проектування можуть змінюватися.
 - Обов'язковим є розміщення санвузлів і кухонь.