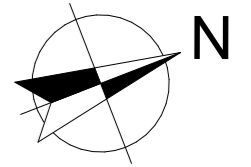


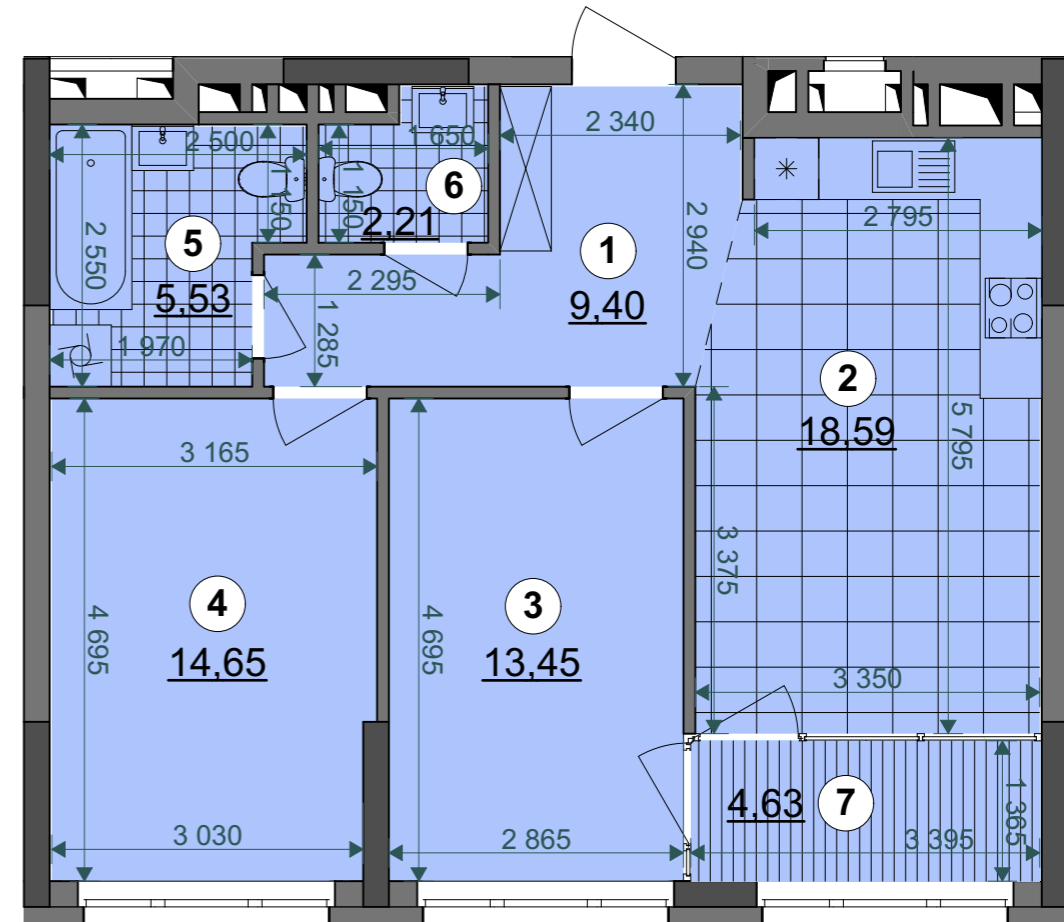
БУДИНОК №7 блок "А"

2-24 поверхи

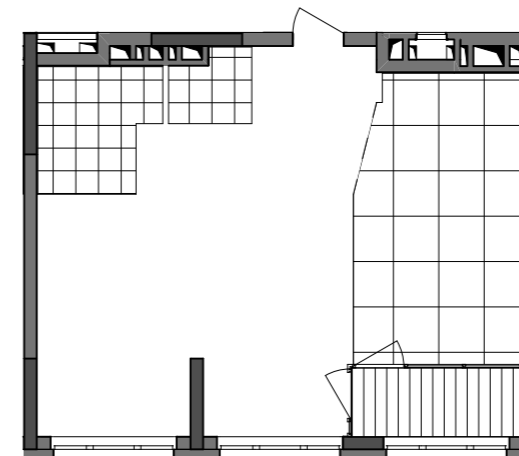


2С5	28,10
	63,83
	68,46

Експлікація приміщень		
№	Назва приміщення	Площа приміщення, м2
1	Передпокій	9,40
2	Кухня-вітальня	18,59
3	Житлова кімната	13,45
4	Житлова кімната	14,65
5	Санвузол	5,53
6	Санвузол	2,21
7	Засклена лоджія (к=1)	4,63
Житлова площа квартири		28,10
Загальна площа квартири		63,83
Загальна площа квартири з урахуванням літніх приміщень		68,46



План квартири без перегородок



Поверхи	Номери квартир
2	5
3	14
4	23
5	32
6	41
7	50
8	59
9	68
10	77
11	86
12	95
13	104
14	113
15	122
16	131
17	140
18	149
19	158
20	167
21	176
22	185
23	194
24	203
25	-
26	-



План поверху

Примітки:

- Площі квартир в процесі ведення робочого проектування можуть змінюватися.
- Обов'язковим є розміщення санвузлів і кухонь.
- Квартира типу 2С5 на 2 поверсі має індивідуальну схему інженерних каналів (див. план 2 поверху).