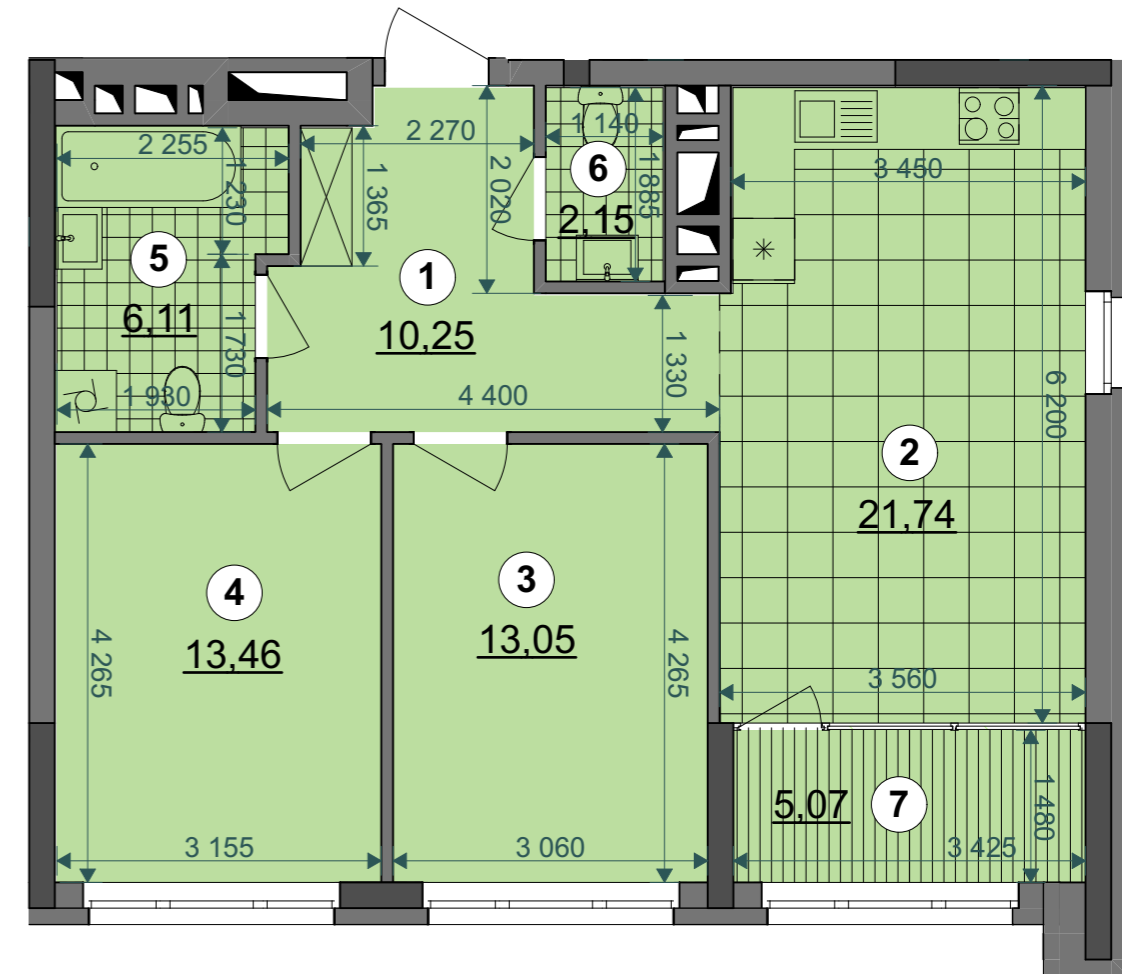


БУДИНОК №7 блок "А"

2-24 поверхи

2С4	26,51
	66,76
	71,83

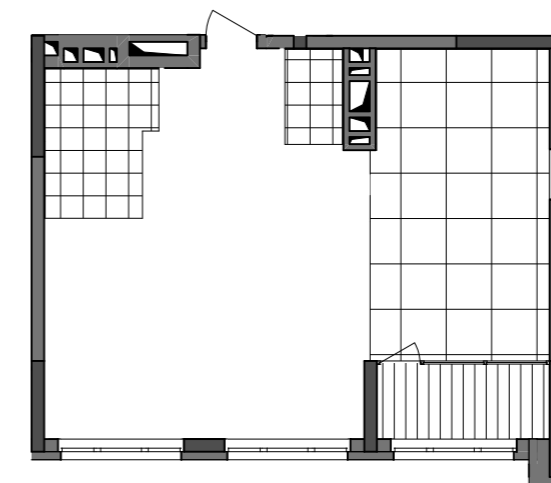
Експлікація приміщень		
№	Назва приміщення	Площа приміщення, м2
1	Передпокій	10,25
2	Кухня-вітальня	21,74
3	Житлова кімната	13,05
4	Житлова кімната	13,46
5	Санвузол	6,11
6	Санвузол	2,15
7	Засклена лоджія (к=1)	5,07
Житлова площа квартири		26,51
Загальна площа квартири		66,76
Загальна площа квартири з урахуванням літніх приміщень		71,83



Поверхи	Номери квартир
2	4
3	13
4	22
5	31
6	40
7	49
8	58
9	67
10	76
11	85
12	94
13	103
14	112
15	121
16	130
17	139
18	148
19	157
20	166
21	175
22	184
23	193
24	202
25	-
26	-



План квартири без перегородок



Примітки:

- Площі квартир в процесі ведення робочого проектування можуть змінюватися.
- Обов'язковим є розміщення санвузлів і кухонь.
- Квартира типу 2С4 на 2 поверсі має індивідуальну схему інженерних каналів (див. план 2 поверху).