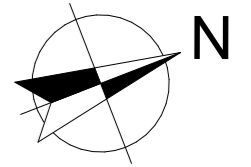


БУДИНОК №7 блок "А"

2-4 поверхи

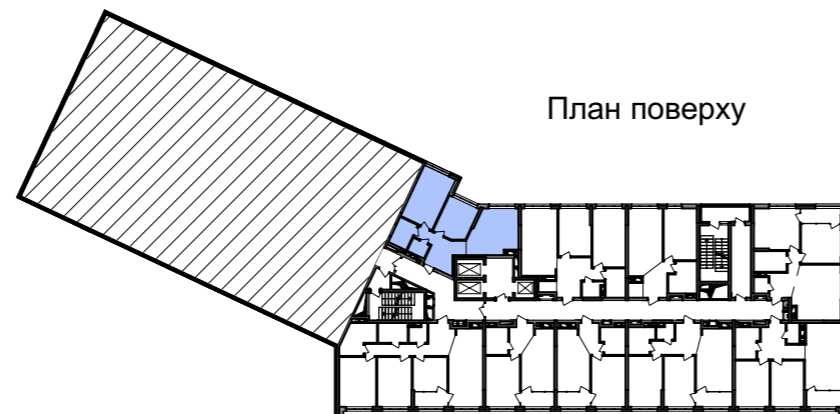


2С3*	27,19
	61,95
	61,95

Експлікація приміщень		
№	Назва приміщення	Площа приміщення, м2
1	Передпокій	10,28
2	Кухня-вітальня	17,69
3	Житлова кімната	10,81
4	Житлова кімната	16,38
5	Санвузол	4,56
6	Санвузол	2,23
Житлова площа квартири		27,19
Загальна площа квартири		61,95
Загальна площа квартири з урахуванням літніх приміщень		61,95



Поверхи	Номери квартир
2	9
3	18
4	27
5	-
6	-
7	-
8	-
9	-
10	-
11	-
12	-
13	-
14	-
15	-
16	-
17	-
18	-
19	-
20	-
21	-
22	-
23	-
24	-
25	-
26	-



Примітки:

- Площі квартир в процесі ведення робочого проектування можуть змінюватися.
- Обов'язковим є розміщення санвузлів і кухонь.
- Квартира типу 2С3* на другому поверсі має індивідуальну схему інженерних каналів (див. план 2 поверху).