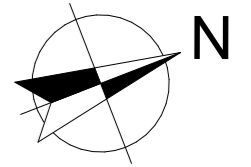


БУДИНОК №7 блок "А"

2-24 поверхи

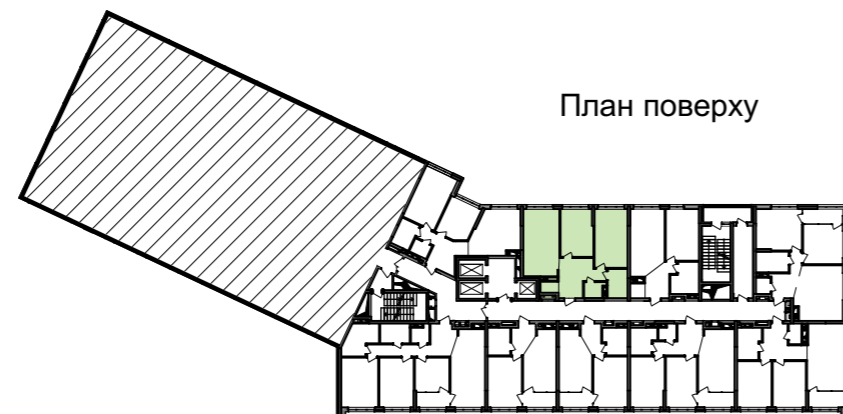


2С2	29,69
	70,72
	70,72

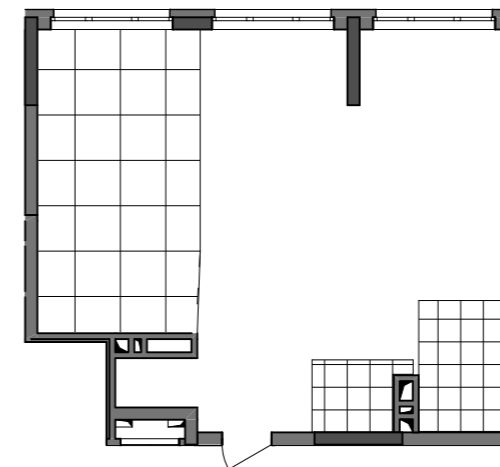
Експлікація приміщень		
№	Назва приміщення	Площа приміщення, м2
1	Передпокій	11,56
2	Кухня-вітальня	20,42
3	Житлова кімната	13,21
4	Житлова кімната	16,48
5	Санвузол	4,84
6	Санвузол	2,58
7	Гардеробна	1,63
Житлова площа квартири		29,69
Загальна площа квартири		70,72
Загальна площа квартири з урахуванням літніх приміщень		70,72



Поверхи	Номери квартир
2	1
3	10
4	19
5	28
6	37
7	46
8	55
9	64
10	73
11	82
12	91
13	100
14	109
15	118
16	127
17	136
18	145
19	154
20	163
21	172
22	181
23	190
24	199
25	-
26	-



План квартири без перегородок



Примітки:

- Площі квартир в процесі ведення робочого проектування можуть змінюватися.
- Обов'язковим є розміщення санвузлів і кухонь.
- Квартира типу 2С2 на другому поверсі має індивідуальну схему інженерних каналів (див. план 2 поверху).