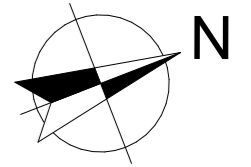


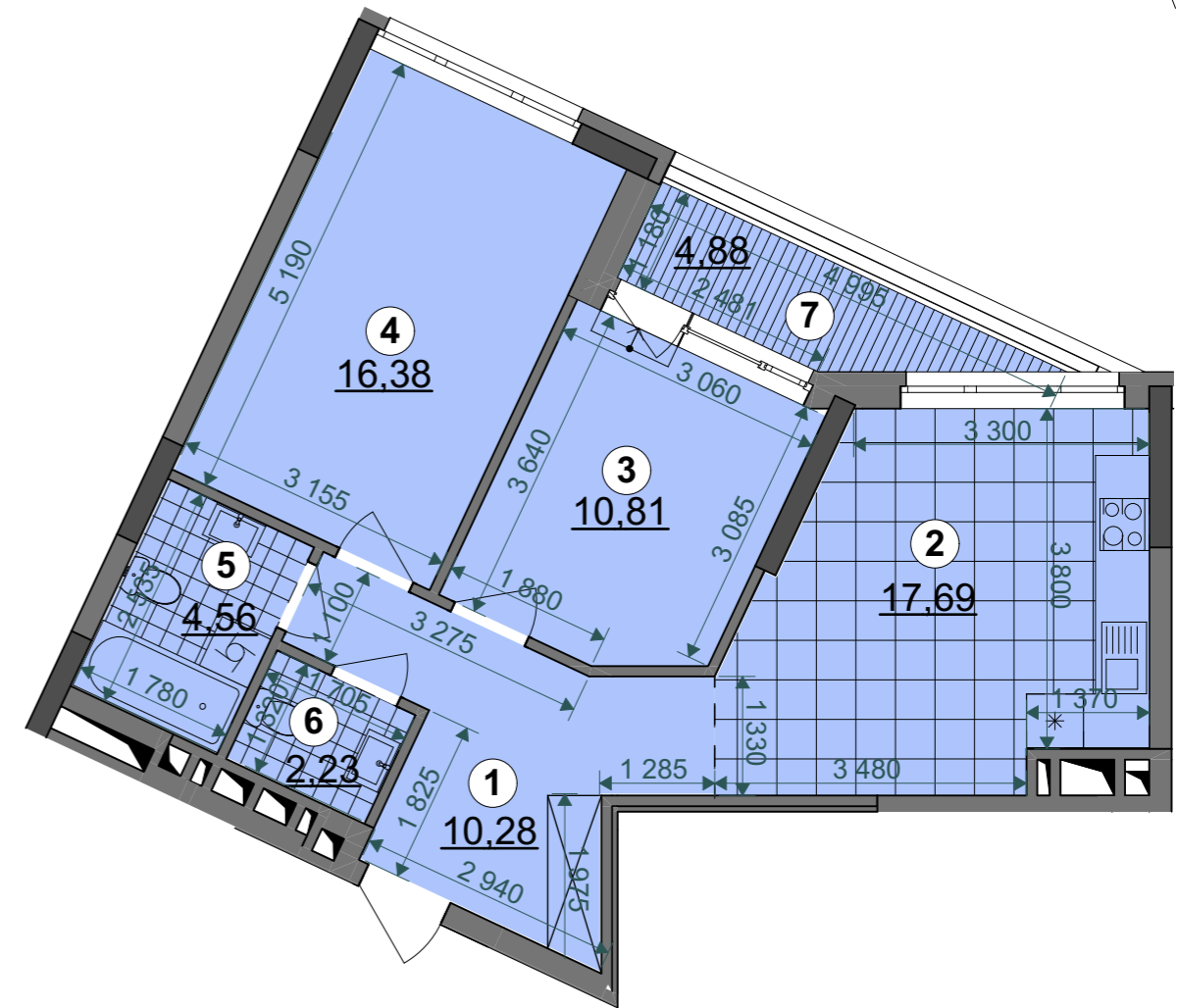
БУДИНОК №7 блок "А"

8 поверх

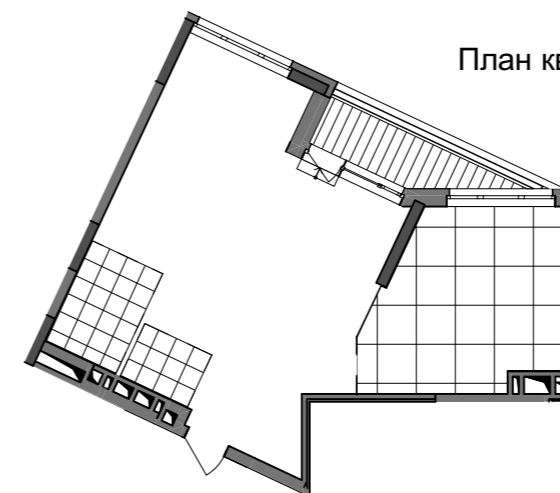
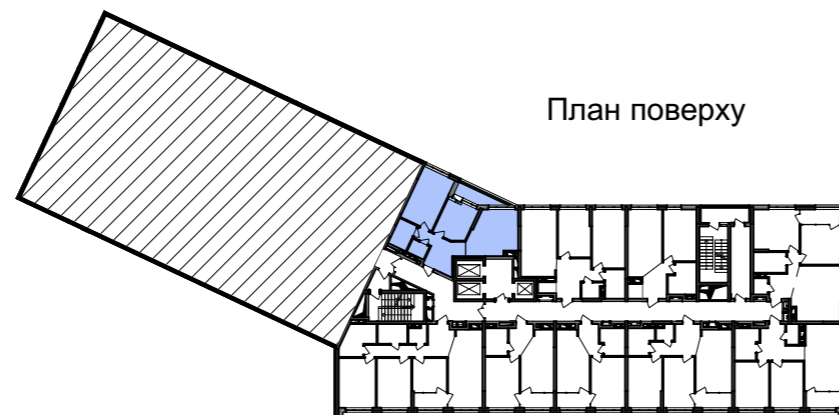


2С10*	27,19
	61,95
	63,41

Експлікація приміщень		
№	Назва приміщення	Площа приміщення, м2
1	Передпокій	10,28
2	Кухня-вітальня	17,69
3	Житлова кімната	10,81
4	Житлова кімната	16,38
5	Санвузол	4,56
6	Санвузол	2,23
7	Тераса (к=0,3)	1,46
Житлова площа квартири		27,19
Загальна площа квартири		61,95
Загальна площа квартири з урахуванням літніх приміщень		63,41



Поверхи	Номери квартир
2	-
3	-
4	-
5	-
6	-
7	-
8	63
9	-
10	-
11	-
12	-
13	-
14	-
15	-
16	-
17	-
18	-
19	-
20	-
21	-
22	-
23	-
24	-
25	-
26	-



0 1m 5m

Примітки:

- Площі квартир в процесі ведення робочого проектування можуть змінюватися.
- Обов'язковим є розміщення санвузлів і кухонь.
- Сходи на терасу встановлюються за рахунок інвестора.