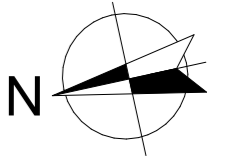


**БУДИНОК №6 блок "Б"**

2 поверх

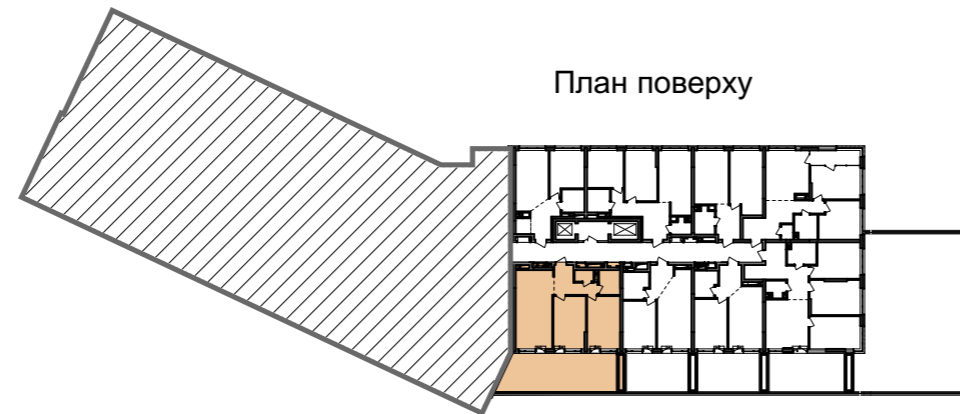


Експлікація приміщень

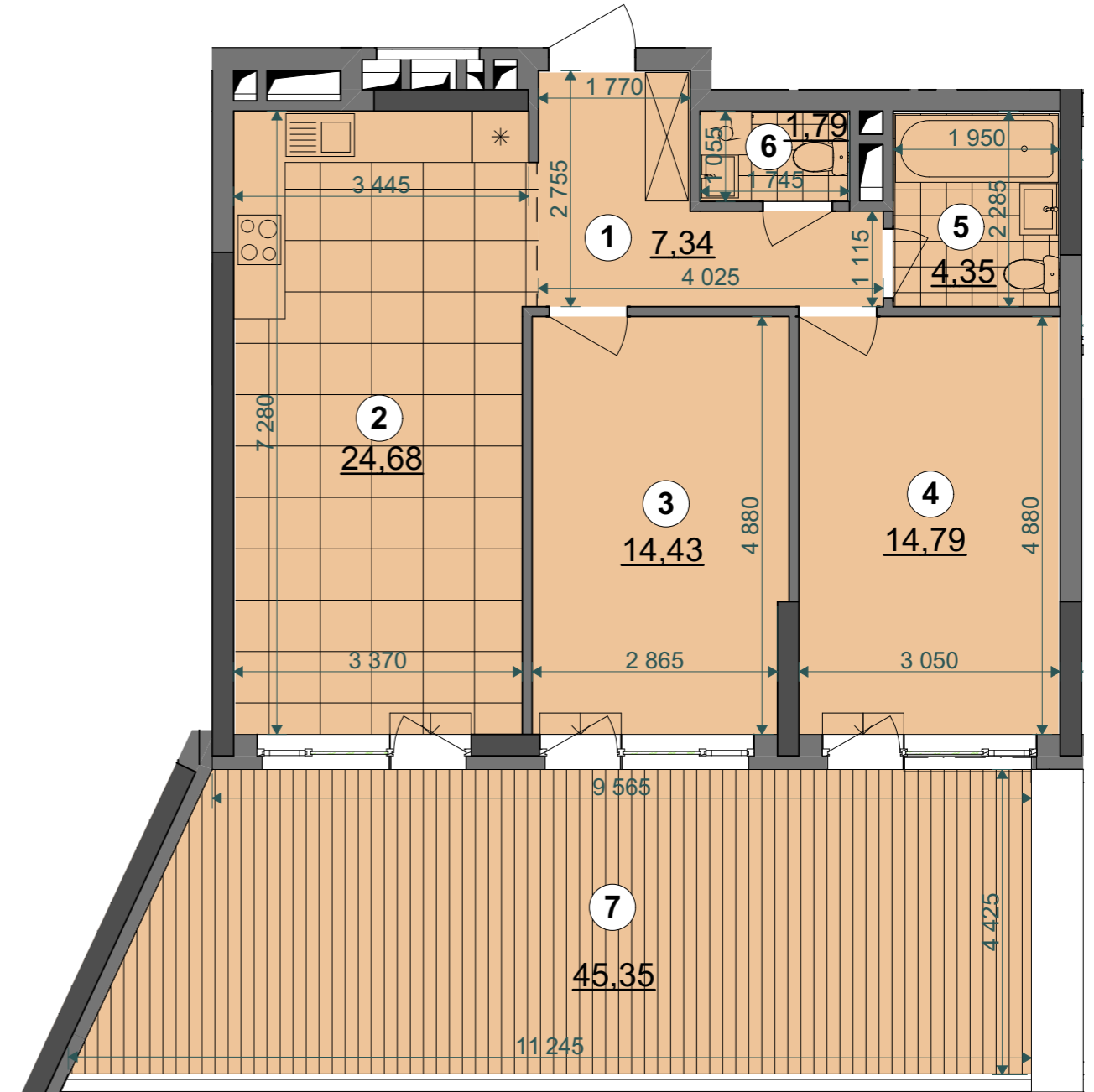
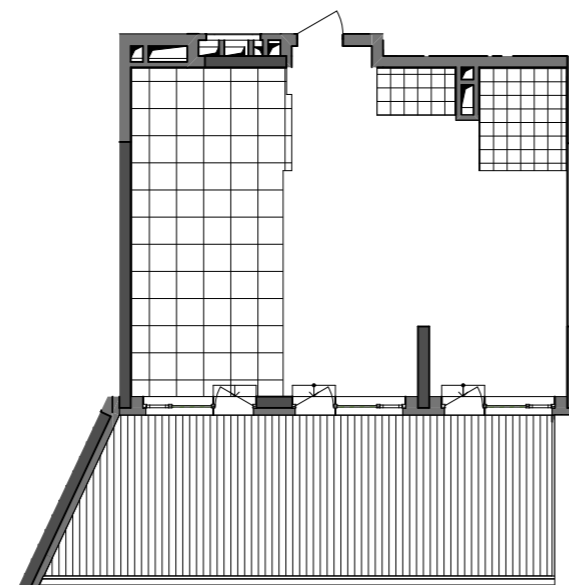
№	Назва приміщення	Площа приміщення, м2
1	Передпокій	7,34
2	Кухня-вітальня	24,68
3	Житлова кімната	14,43
4	Житлова кімната	14,79
5	Санвузол	4,35
6	Санвузол	1,79
7	Тераса (к=0,3)	13,61
<b>Житлова площа квартири</b>		<b>29,22</b>
<b>Загальна площа квартири</b>		<b>67,38</b>
<b>Загальна площа квартири з урахуванням літніх приміщень</b>		<b>80,99</b>

<b>2С8*</b>	29,22
	67,38
	80,99

Поверхи	Номери квартир
2	Б 7
3	-
4	-
5	-
6	-
7	-
8	-
9	-
10	-
11	-
12	-
13	-
14	-
15	-
16	-
17	-
18	-
19	-
20	-
21	-
22	-
23	-



План квартири без перегородок



0 1m 5m

**Примітки:**

- Площі квартир в процесі ведення робочого проектування можуть змінюватися.
- Обов'язковим є розміщення санвузлів і кухонь.
- Сходи на терасу встановлюються за рахунок інвестора.