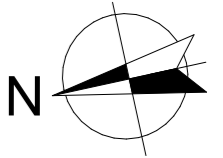


БУДИНОК №6 блок "Б"

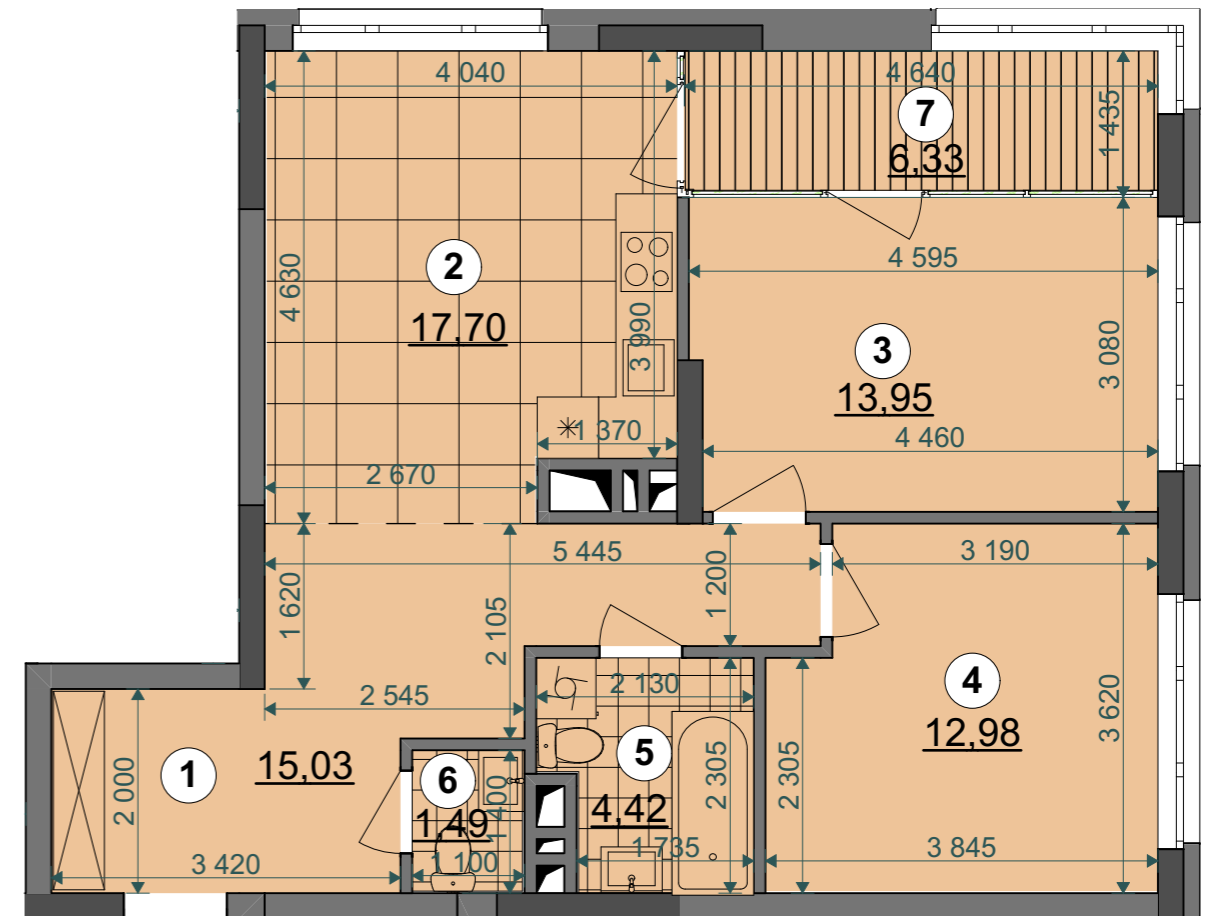
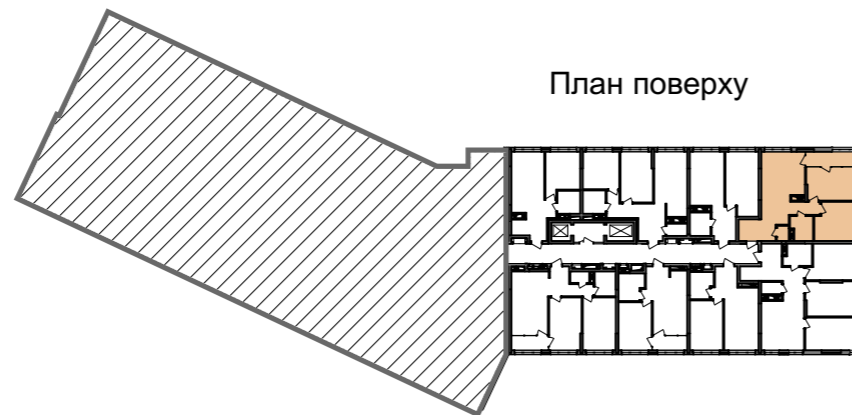
2-23 поверхи



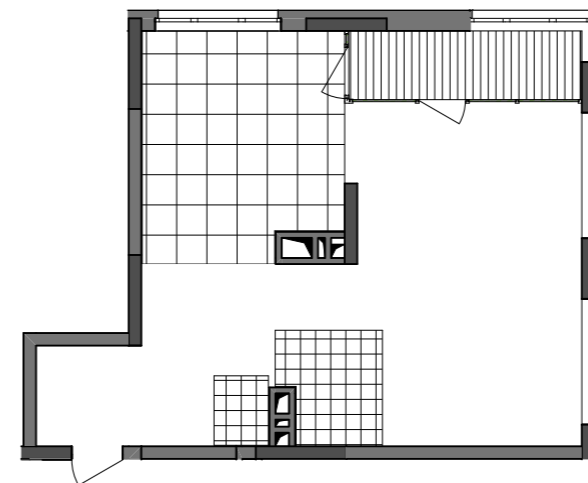
2С7	26,93
	65,57
	71,90

Експлікація приміщень		
№	Назва приміщення	Площа приміщення, м2
1	Передпокій	15,03
2	Кухня-вітальня	17,70
3	Житлова кімната	13,95
4	Житлова кімната	12,98
5	Санвузол	4,42
6	Санвузол	1,49
7	Засклена лоджія (к=1)	6,33
Житлова площа квартири		26,93
Загальна площа квартири		65,57
Загальна площа квартири з урахуванням літніх приміщень		71,90

Поверхи	Номери квартир
2	Б 3
3	Б 11
4	Б 19
5	Б 27
6	Б 35
7	Б 43
8	Б 51
9	Б 59
10	Б 67
11	Б 75
12	Б 83
13	Б 91
14	Б 99
15	Б 107
16	Б 115
17	Б 123
18	Б 131
19	Б 139
20	Б 147
21	Б 155
22	Б 163
23	Б 171



План квартири без перегородок



0 1m 5m

Примітки:

- Площі квартир в процесі ведення робочого проектування можуть змінюватися.
- Обов'язковим є розміщення санвузлів і кухонь.
- Квартира типу 2С7 на 2 поверсі має індивідуальну схему інженерних каналів (див. план 2 поверху).