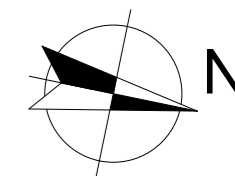


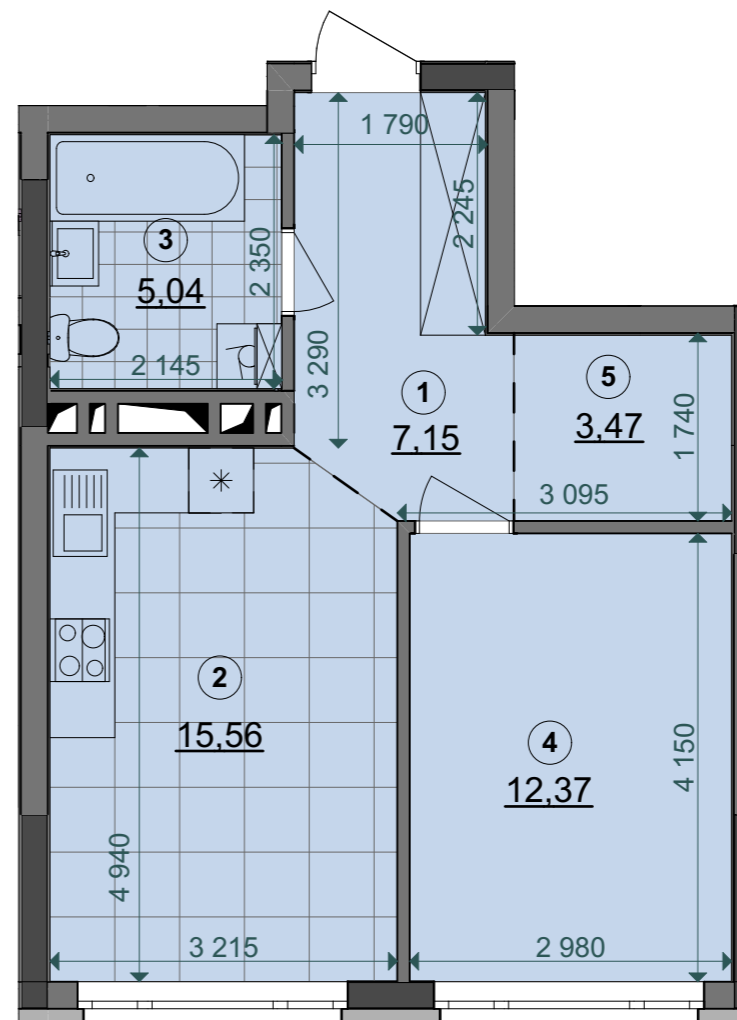
БУДИНОК №5 блок "Б"

2-23 поверхи

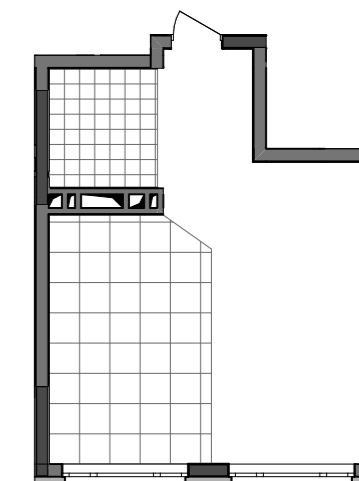


| | |
|-----|-------|
| 1С9 | 12,37 |
| | 43,59 |
| | 43,59 |

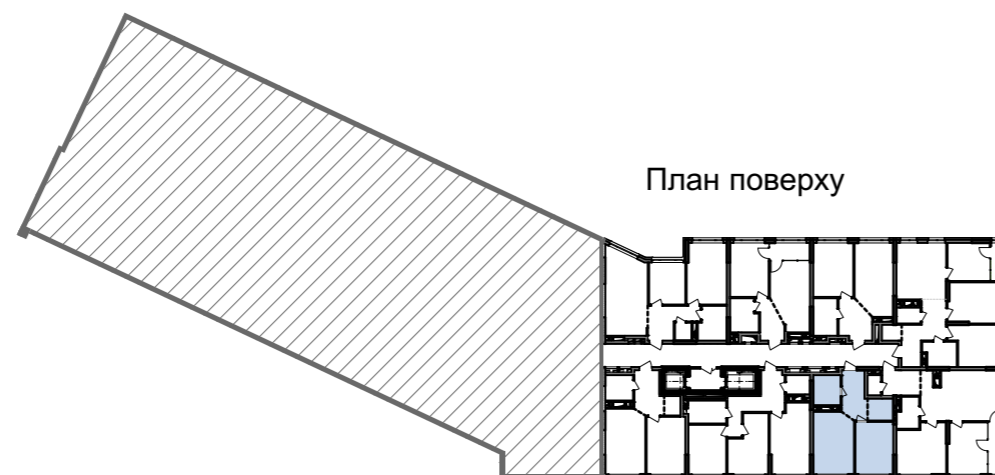
| Експлікація приміщень | | |
|---------------------------------------------------------------|------------------|----------------------|
| № | Назва приміщення | Площа приміщення, м2 |
| 1 | Передпокій | 7,15 |
| 2 | Кухня-вітальня | 15,56 |
| 3 | Ванна кімната | 5,04 |
| 4 | Житлова кімната | 12,37 |
| 5 | Гардеробна | 3,47 |
| Житлова площа квартири | | 12,37 |
| Загальна площа квартири | | 43,59 |
| Загальна площа квартири з урахуванням літніх приміщень | | 43,59 |



План квартири без перегородок



| Поверхи | Номера квартир |
|---------|----------------|
| 2 | Б 7 |
| 3 | Б 15 |
| 4 | Б 23 |
| 5 | Б 31 |
| 6 | Б 39 |
| 7 | Б 47 |
| 8 | Б 55 |
| 9 | Б 63 |
| 10 | Б 71 |
| 11 | Б 79 |
| 12 | Б 87 |
| 13 | Б 95 |
| 14 | Б 103 |
| 15 | Б 111 |
| 16 | Б 119 |
| 17 | Б 127 |
| 18 | Б 135 |
| 19 | Б 143 |
| 20 | Б 151 |
| 21 | Б 159 |
| 22 | Б 167 |
| 23 | Б 175 |



План поверху



Примітки:

- Площі квартир в процесі ведення робочого проектування можуть змінюватися.
- Обов'язковим є розміщення санвузлів і кухонь.
- Квартира типу 1С9 на 2 поверсі має індивідуальну схему інженерних каналів (див. план 2 поверху).