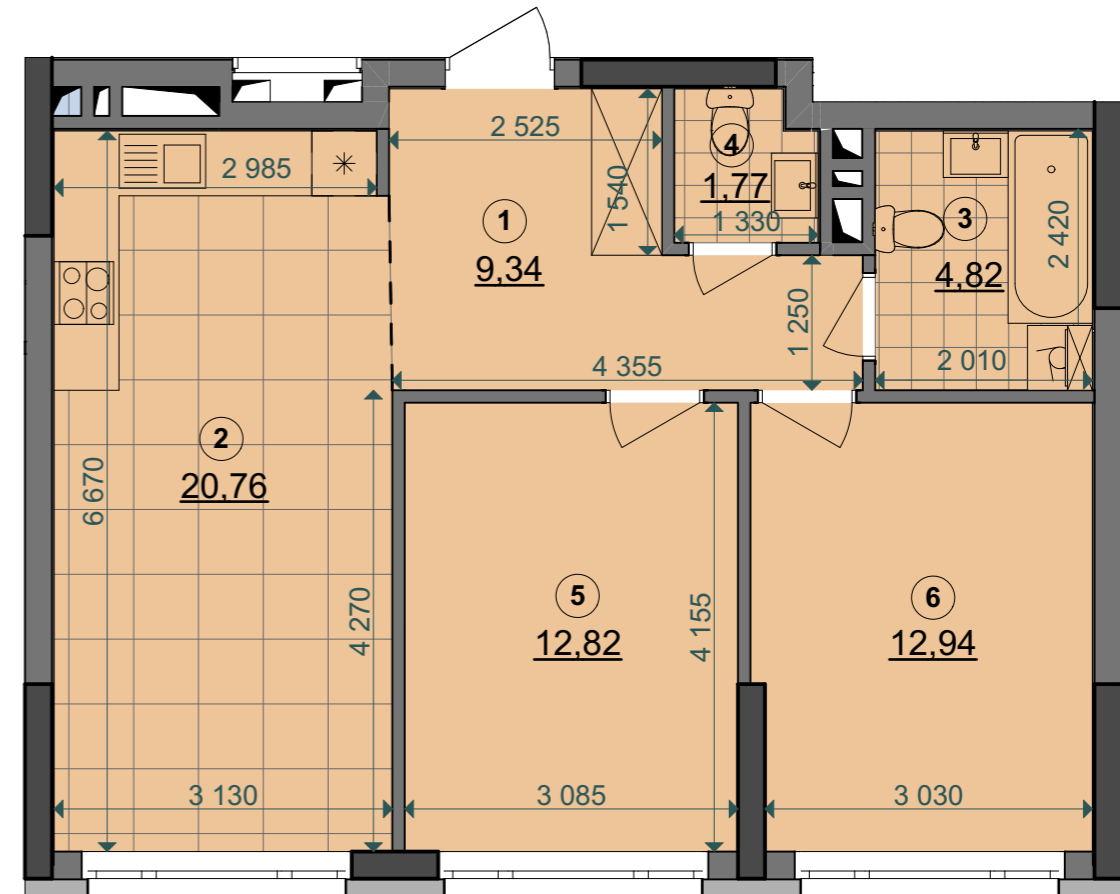


БУДИНОК №5 блок "А"

3-25 поверхи

2С3	25,76
	62,45
	62,45

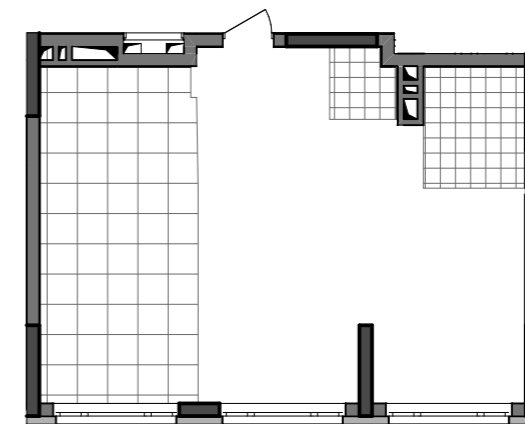
Експлікація приміщень		
№	Назва приміщення	Площа приміщення, м ²
1	Передпокій	9,34
2	Кухня-вітальня	20,76
3	Ванна кімната	4,82
4	Санвузол	1,77
5	Житлова кімната	12,82
6	Житлова кімната	12,94
Житлова площа квартири		25,76
Загальна площа квартири		62,45
Загальна площа квартири з урахуванням літніх приміщень		62,45



Поверхи	3	A 12
	4	A 22
	5	A 32
	6	A 42
	7	A 52
	8	A 62
	9	A 72
	10	A 82
	11	A 92
	12	A 102
	13	A 112
	14	A 122
	15	A 132
	16	A 142
	17	A 152
	18	A 162
	19	A 172
	20	A 182
	21	A 192
	22	A 202
	23	A 212
	24	A 222
	25	A 232



План квартири без перегородок



Примітки:

- Площі квартир в процесі ведення робочого проектування можуть змінюватися.
- Обов'язковим є розміщення санвузлів і кухонь.