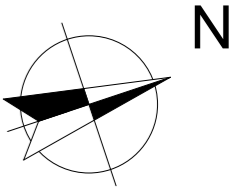




**DIBROVA  
PARK** ЖИТЛОВИЙ  
КОМПЛЕКС

## БУДИНОК №5 блок "А"

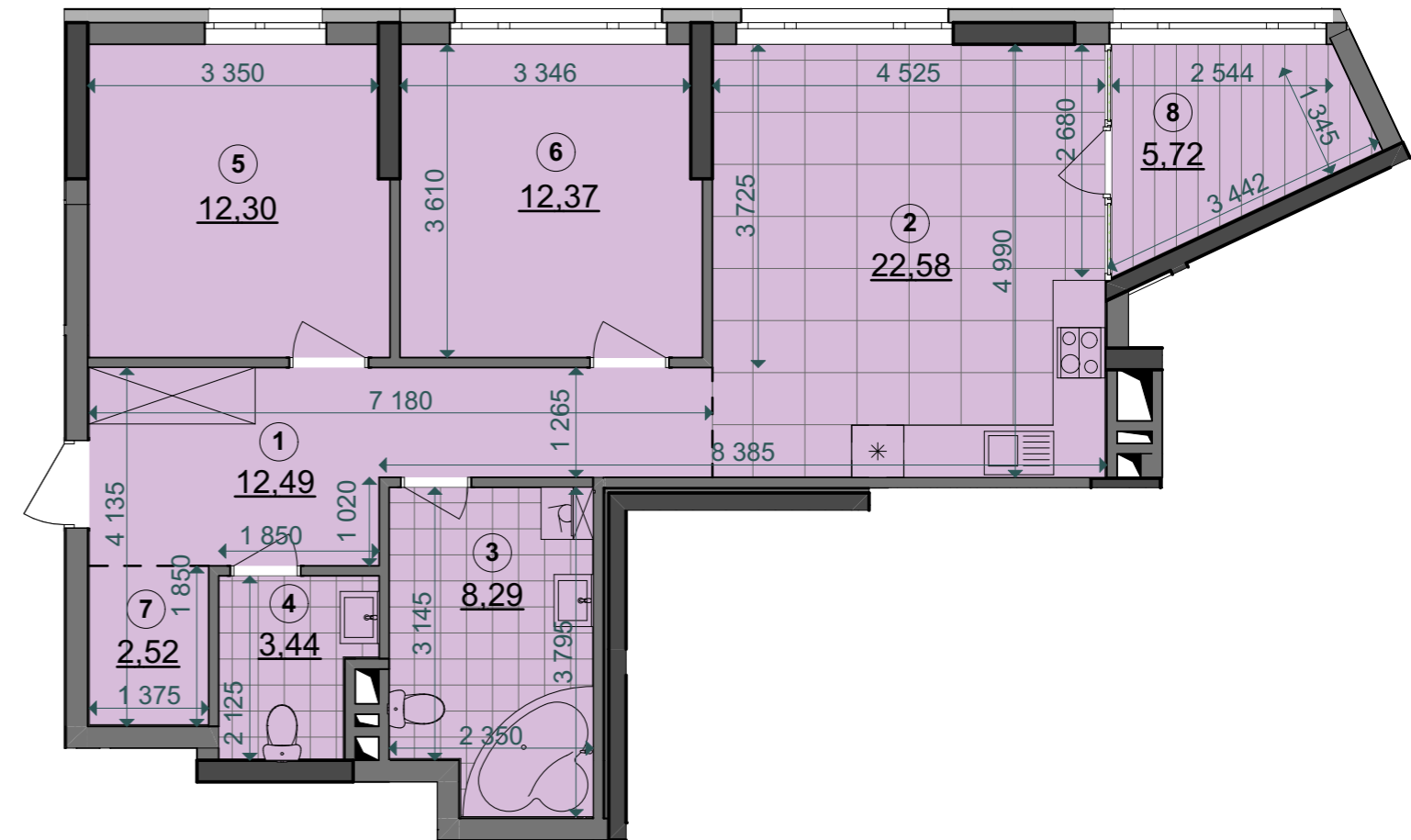
2-8 поверхи



|            |       |
|------------|-------|
| <b>2С2</b> | 24,67 |
|            | 73,99 |
|            | 79,71 |

|                |   |                       |      |
|----------------|---|-----------------------|------|
| <b>Поверхи</b> | 2 | <b>Номера квартир</b> | A 10 |
|                | 3 |                       | A 20 |
|                | 4 |                       | A 30 |
|                | 5 |                       | A 40 |
|                | 6 |                       | A 50 |
|                | 7 |                       | A 60 |
|                | 8 |                       | A 70 |

| Експлікація приміщень                                         |                       |                      |
|---------------------------------------------------------------|-----------------------|----------------------|
| №                                                             | Назва приміщення      | Площа приміщення, м2 |
| 1                                                             | Передпокій            | 12,49                |
| 2                                                             | Кухня-вітальня        | 22,58                |
| 3                                                             | Ванна кімната         | 8,29                 |
| 4                                                             | Санвузол              | 3,44                 |
| 5                                                             | Житлова кімната       | 12,30                |
| 6                                                             | Житлова кімната       | 12,37                |
| 7                                                             | Гардеробна            | 2,52                 |
| 8                                                             | Засклена лоджія (k=1) | 5,72                 |
| <b>Житлова площа квартири</b>                                 |                       | <b>24,67</b>         |
| <b>Загальна площа квартири</b>                                |                       | <b>73,99</b>         |
| <b>Загальна площа квартири з урахуванням літніх приміщень</b> |                       | <b>79,71</b>         |



План квартири без перегородок



План поверху

### Примітки:

- Площі квартир в процесі ведення робочого проектування можуть змінюватися.
- Обов'язковим є розміщення санвузлів і кухонь.
- Квартира типу 2С2 на 2 поверсі має індивідуальну схему інженерних каналів (див. план 2 поверху).

0 1 m 5 m