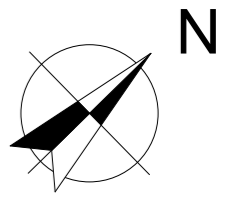


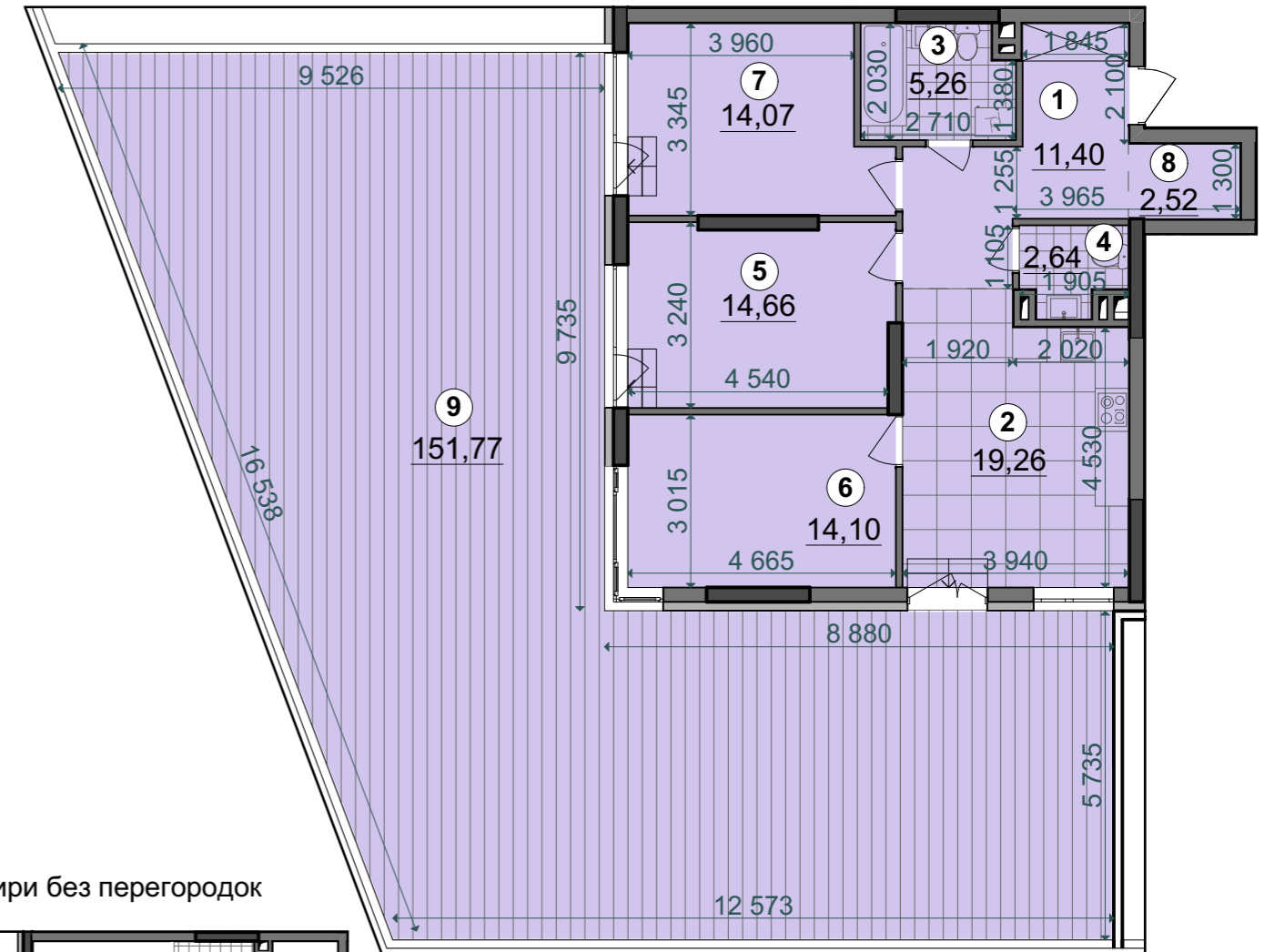
БУДИНОК №4 блок "Б"

2 поверх

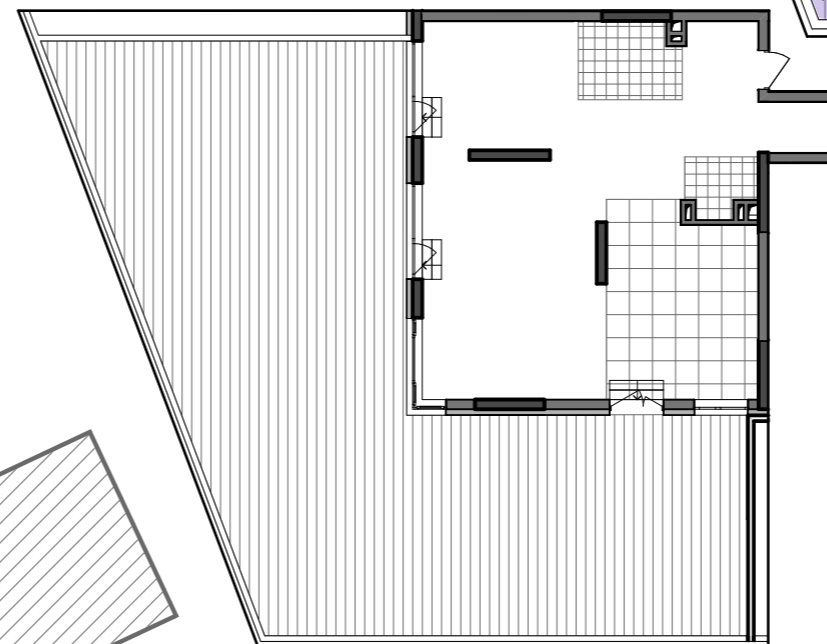


| | |
|-------------|--------|
| ЗС2* | 42,83 |
| | 83,91 |
| | 129,44 |

| Експлікація приміщень | | |
|---|------------------|----------------------|
| № | Назва приміщення | Площа приміщення, м2 |
| 1 | Передпокій | 11,40 |
| 2 | Кухня-вітальня | 19,26 |
| 3 | Санвузол | 5,26 |
| 4 | Санвузол | 2,64 |
| 5 | Житлова кімната | 14,66 |
| 6 | Житлова кімната | 14,10 |
| 7 | Житлова кімната | 14,07 |
| 8 | Гардеробна | 2,52 |
| 9 | Тераса (κ=0,3) | 45,53 |
| Житлова площа квартири | | 42,83 |
| Загальна площа квартири | | 83,91 |
| Загальна площа квартири з урахуванням літніх приміщень | | 129,44 |

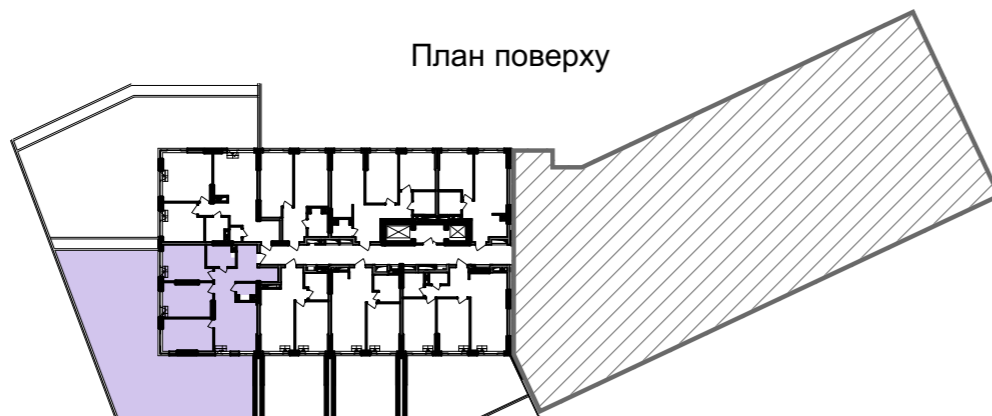


План квартири без перегородок



| | | | |
|---------|----|----------------|-----|
| Поверхи | 2 | Номера квартир | Б 5 |
| | 3 | | - |
| | 4 | | - |
| | 5 | | - |
| | 6 | | - |
| | 7 | | - |
| | 8 | | - |
| | 9 | | - |
| | 10 | | - |
| | 11 | | - |
| | 12 | | - |
| | 13 | | - |
| | 14 | | - |
| 15 | - | | |
| 16 | - | | |
| 17 | - | | |
| 18 | - | | |
| 19 | - | | |
| 20 | - | | |
| 21 | - | | |
| 22 | - | | |
| 23 | - | | |

План поверху



Примітки:

- Площі квартир в процесі ведення робочого проектування можуть змінюватися.
- Обов'язковим є розміщення санвузлів і кухонь.
- Сходи на терасу встановлюються за рахунок інвестора.