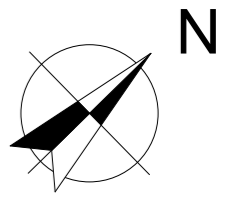


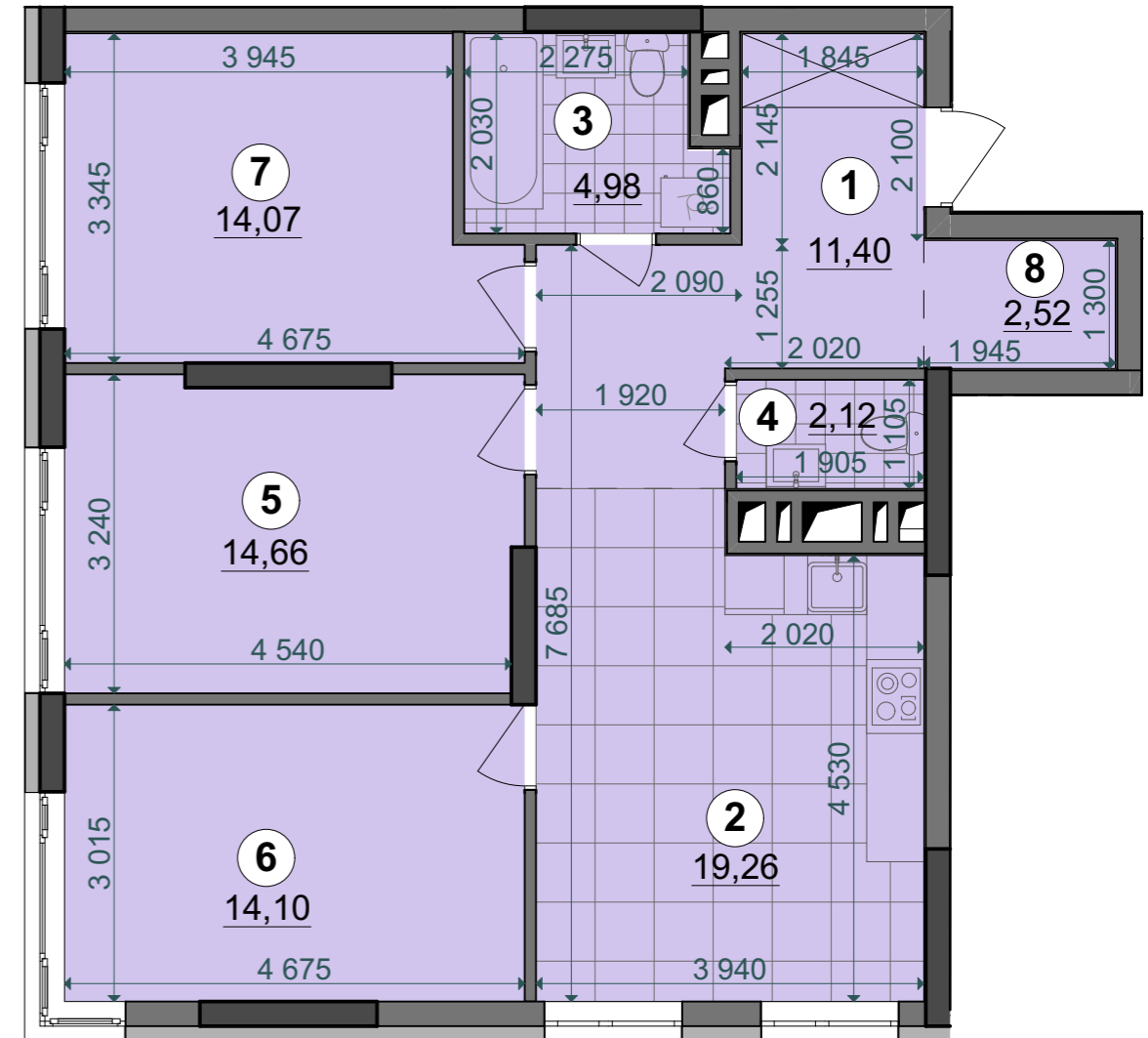
БУДИНОК №2 блок "Б"

3-23 поверхи



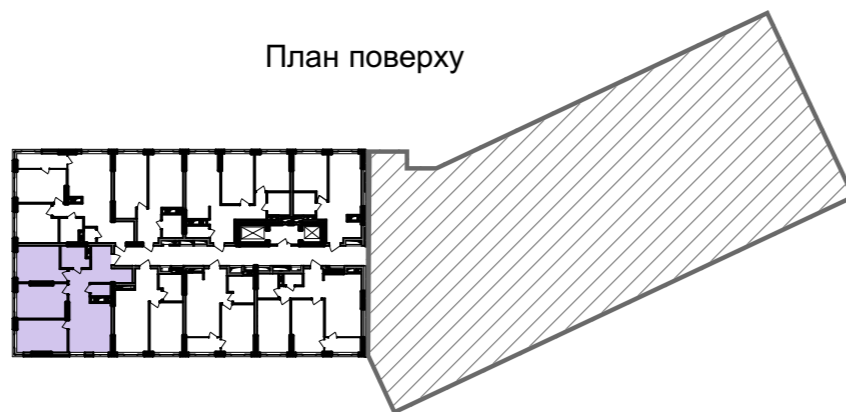
3С2	42,83
	83,11
	83,11

Експлікація приміщень		
№	Назва приміщення	Площа приміщення, м2
1	Передпокій	11,40
2	Кухня-вітальня	19,26
3	Санвузол	4,98
4	Санвузол	2,12
5	Житлова кімната	14,66
6	Житлова кімната	14,10
7	Житлова кімната	14,07
8	Гардеробна	2,52
Житлова площа квартири		42,83
Загальна площа квартири		83,11
Загальна площа квартири з урахуванням літніх приміщень		83,11

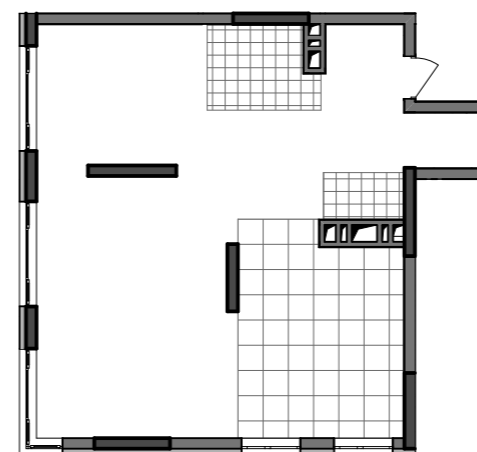


Поверхи	Номера квартир
2	-
3	Б 13
4	Б 21
5	Б 29
6	Б 37
7	Б 45
8	Б 53
9	Б 61
10	Б 69
11	Б 77
12	Б 85
13	Б 93
14	Б101
15	Б109
16	Б117
17	Б125
18	Б133
19	Б141
20	Б149
21	Б157
22	Б165
23	Б173

План поверху



План квартири без перегородок



Примітки:

- Площі квартир в процесі ведення робочого проектування можуть змінюватися.
- Обов'язковим є розміщення санвузлів і кухонь.