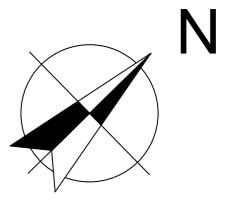


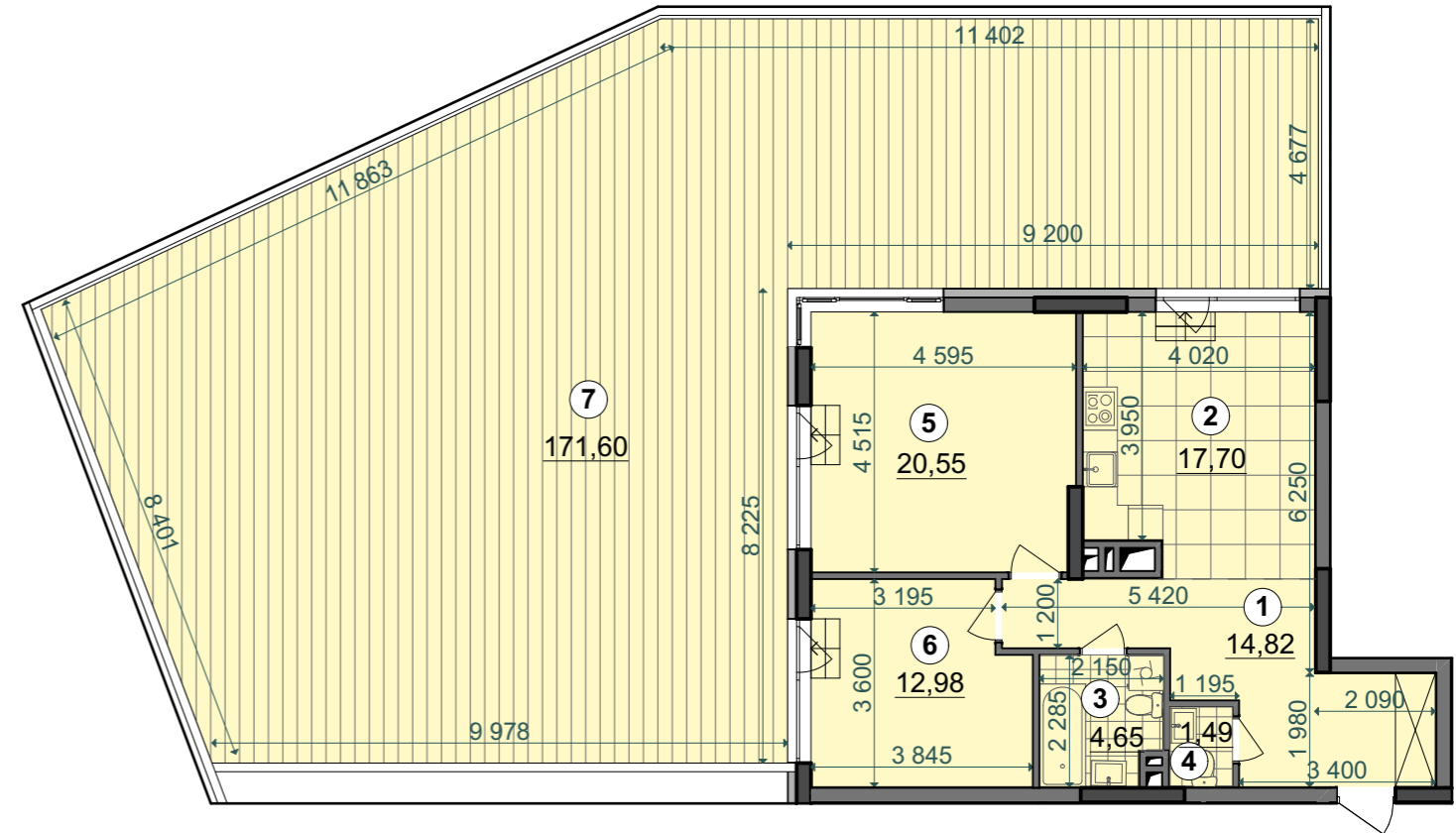
БУДИНОК №4 блок "Б"

2 поверх

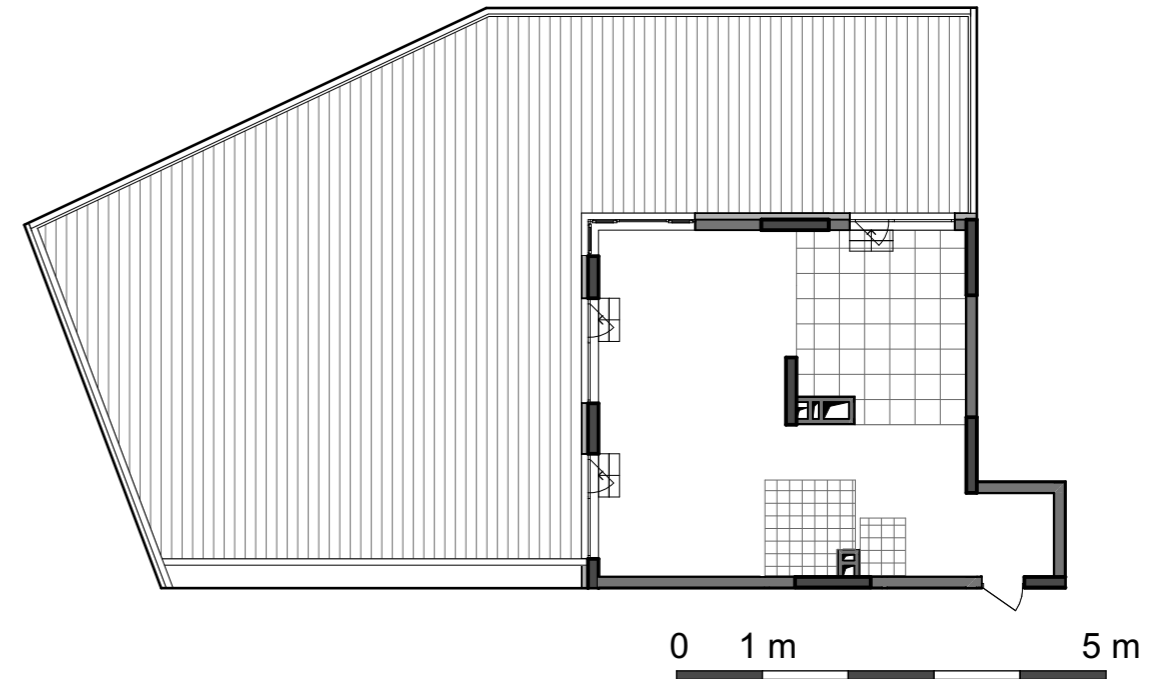


2С7*	33,53
	72,19
	123,67

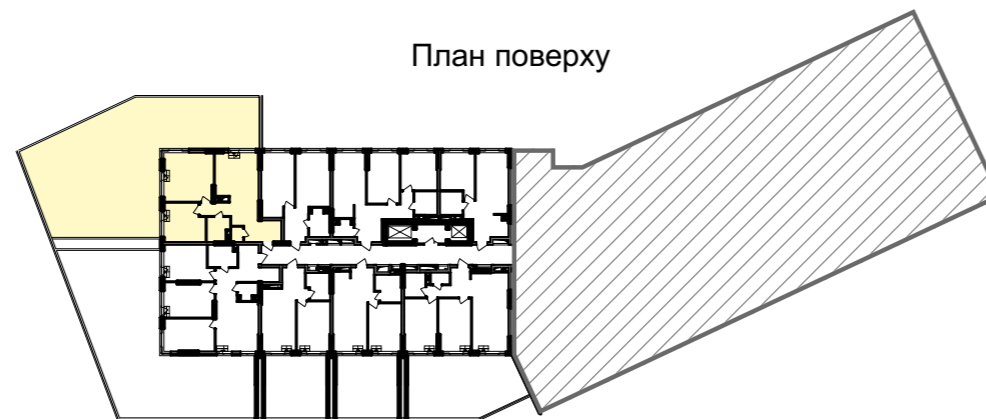
Експлікація приміщень		
№	Назва приміщення	Площа приміщення, м2
1	Передпокій	14,82
2	Кухня-вітальня	17,70
3	Санвузол	4,65
4	Санвузол	1,49
5	Житлова кімната	20,55
6	Житлова кімната	12,98
7	Тераса (к=0,3)	51,48
Житлова площа квартири		33,53
Загальна площа квартири		72,19
Загальна площа квартири з урахуванням літніх приміщень		123,67



План квартири без перегородок



Поверхи	2	Номера квартир	Б 6
	3		-
	4		-
	5		-
	6		-
	7		-
	8		-
	9		-
	10		-
	11		-
	12		-
	13		-
	14		-
	15		-
	16		-
	17		-
	18		-
	19		-
	20		-
	21		-
	22		-
	23		-



План поверху

Примітки:

- Площі квартир в процесі ведення робочого проектування можуть змінюватися.
- Обов'язковим є розміщення санвузлів і кухонь.
- Сходи на терасу встановлюються за рахунок інвестора.