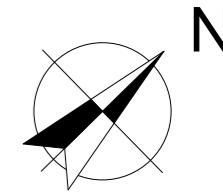


БУДИНОК №4 блок "Б"

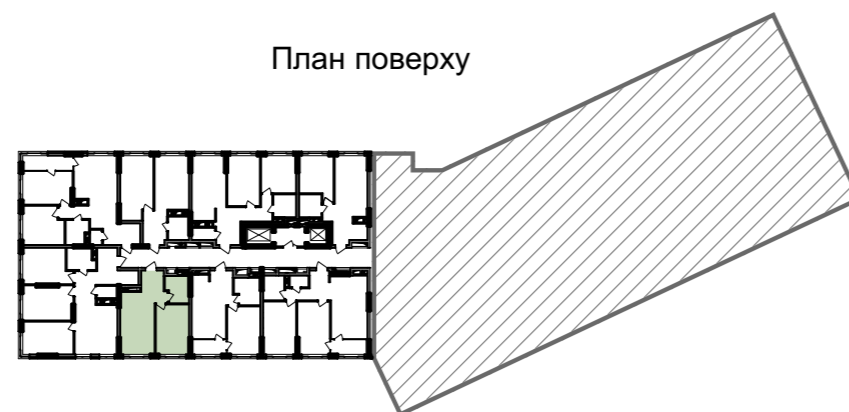
3-23 поверхи



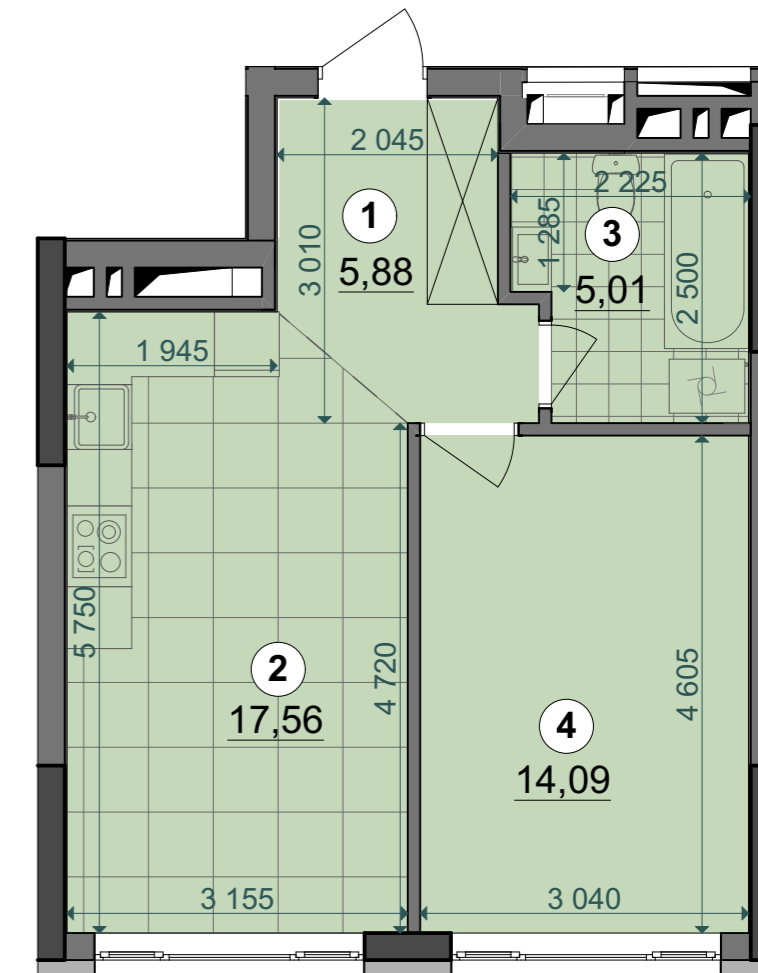
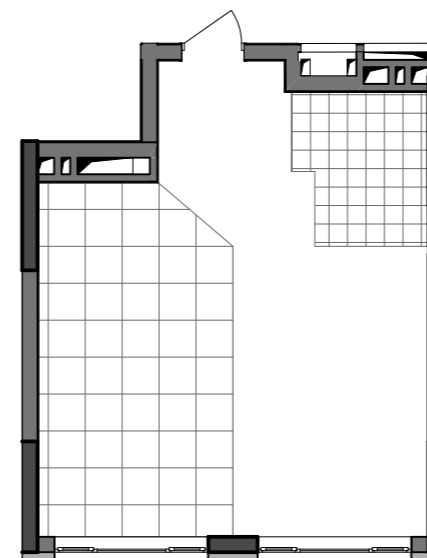
1С7	14,09
	42,54
	42,54

Експлікація приміщень		
№	Назва приміщення	Площа приміщення, м2
1	Передпокій	5,88
2	Кухня-вітальня	17,56
3	Санвузол	5,01
4	Житлова кімната	14,09
Житлова площа квартири		14,09
Загальна площа квартири		42,54
Загальна площа квартири з урахуванням літніх приміщень		42,54

Поверхи	2	-
	3	Б 12
	4	Б 20
	5	Б 28
	6	Б 36
	7	Б 44
	8	Б 52
	9	Б 60
	10	Б 68
	11	Б 76
	12	Б 84
	13	Б 92
	14	Б100
	15	Б108
	16	Б116
	17	Б124
	18	Б132
	19	Б140
	20	Б148
	21	Б156
	22	Б164
	23	Б172



План квартири без перегородок



Примітки:

- Площі квартир в процесі ведення робочого проектування можуть змінюватися.
- Обов'язковим є розміщення санвузлів і кухонь.