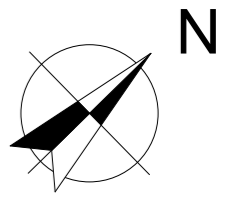


**БУДИНОК №4 блок "Б"**

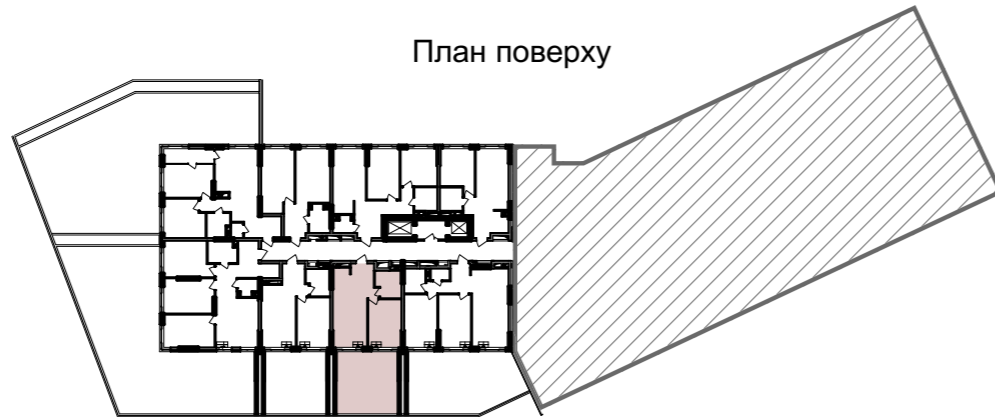
2 поверх



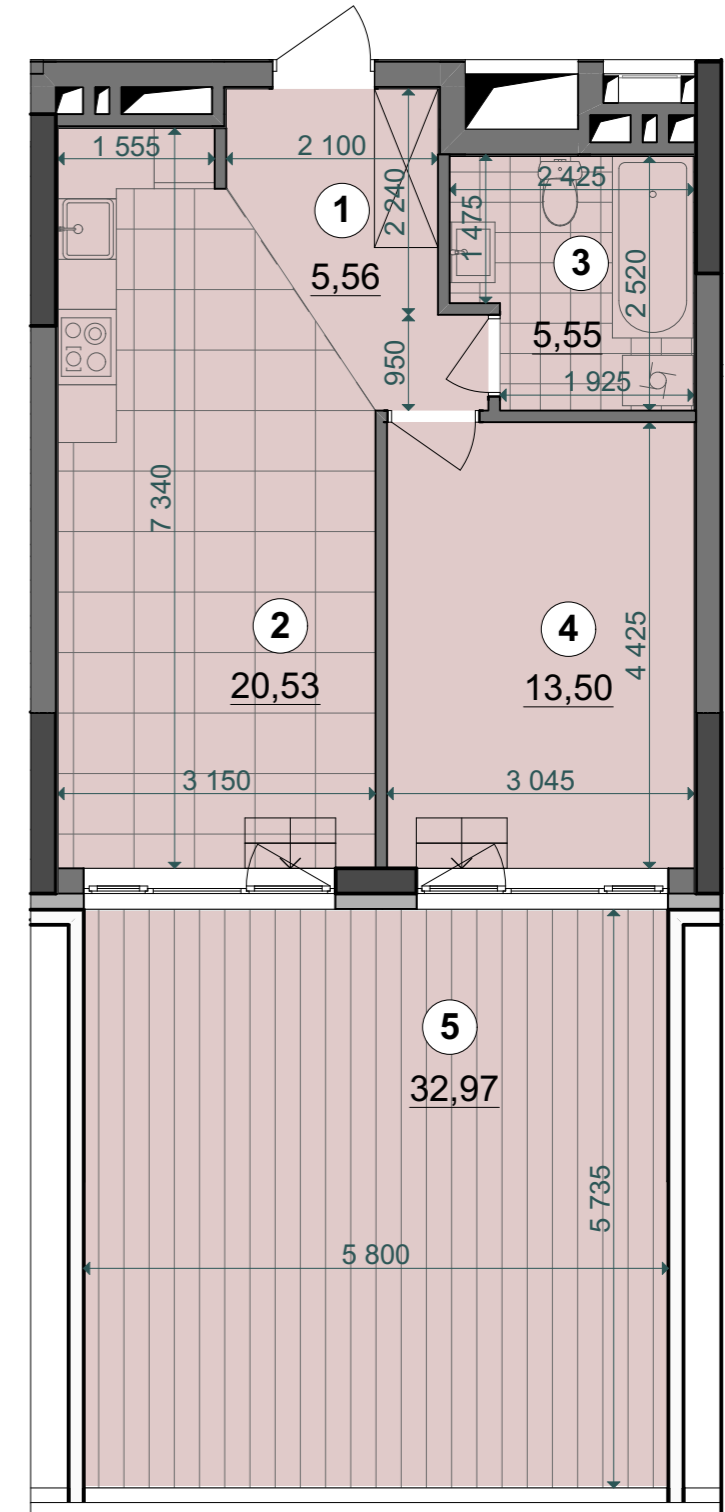
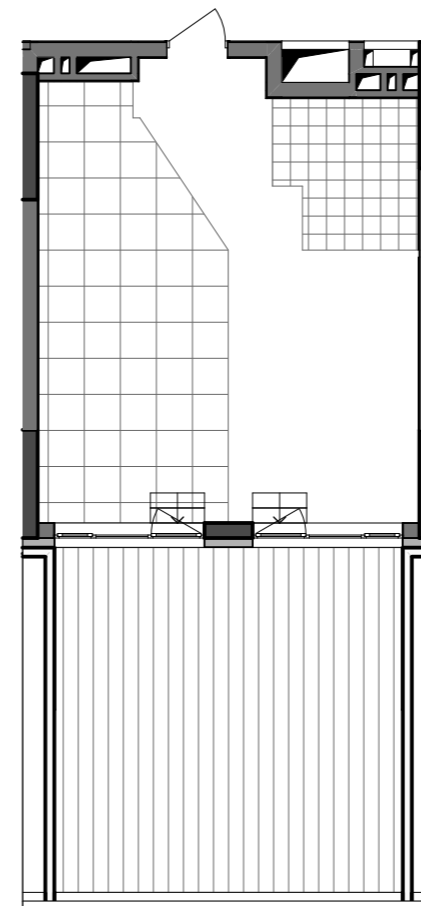
1С6*	13,50
	45,14
	55,03

Експлікація приміщень		
№	Назва приміщення	Площа приміщення, м2
1	Передпокій	5,56
2	Кухня-вітальня	20,53
3	Санвузол	5,55
4	Житлова кімната	13,50
5	Тераса (κ=0,3)	9,89
<b>Житлова площа квартири</b>		<b>13,50</b>
<b>Загальна площа квартири</b>		<b>45,14</b>
<b>Загальна площа квартири з урахуванням літніх приміщень</b>		<b>55,03</b>

Поверхи	2	Номера квартир	Б 3
	3		-
	4		-
	5		-
	6		-
	7		-
	8		-
	9		-
	10		-
	11		-
	12		-
	13		-
	14		-
	15		-
	16		-
	17		-
	18		-
	19		-
	20		-
	21		-
	22		-
	23		-



План квартири без перегородок



**Примітки:**

- Площі квартир в процесі ведення робочого проектування можуть змінюватися.
- Обов'язковим є розміщення санвузлів і кухонь.
- Сходи на терасу встановлюються за рахунок інвестора.