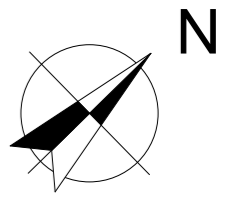


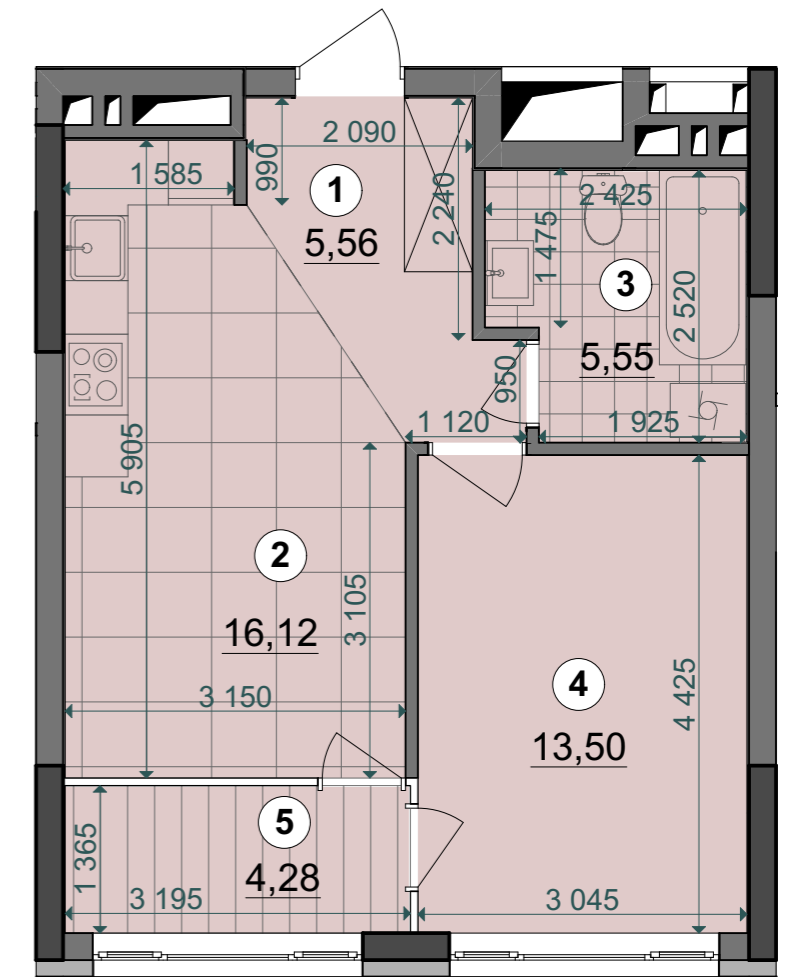
БУДИНОК №4 блок "Б"

3-23 поверхи

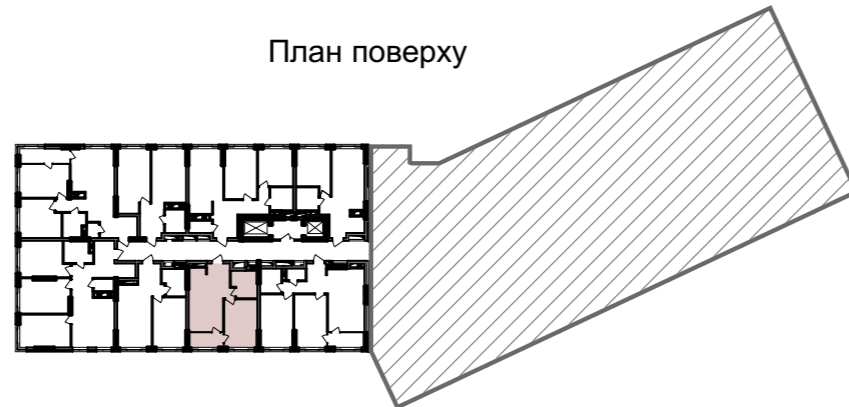


1С6	13,50
	40,73
	45,01

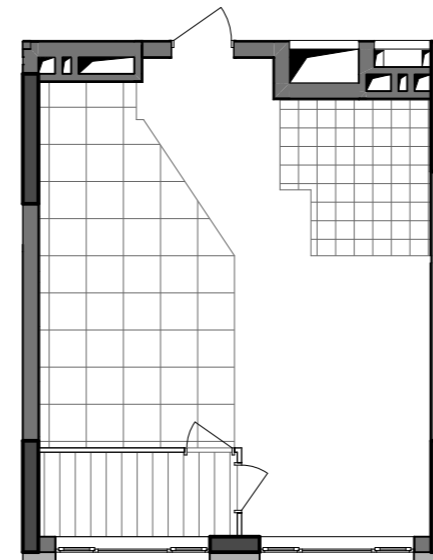
Експлікація приміщень		
№	Назва приміщення	Площа приміщення, м2
1	Передпокій	5,56
2	Кухня-вітальня	16,12
3	Санвузол	5,55
4	Житлова кімната	13,50
5	Засклена лоджія (к=1)	4,28
Житлова площа квартири		13,50
Загальна площа квартири		40,73
Загальна площа квартири з урахуванням літніх приміщень		45,01



Поверхи	Номера квартир
2	-
3	Б 11
4	Б 19
5	Б 27
6	Б 35
7	Б 43
8	Б 51
9	Б 59
10	Б 67
11	Б 75
12	Б 83
13	Б 91
14	Б 99
15	Б107
16	Б115
17	Б123
18	Б131
19	Б139
20	Б147
21	Б155
22	Б163
23	Б171



План квартири без перегородок



Примітки:

- Площі квартир в процесі ведення робочого проектування можуть змінюватися.
- Обов'язковим є розміщення санвузлів і кухонь.