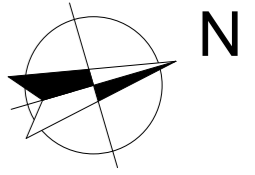


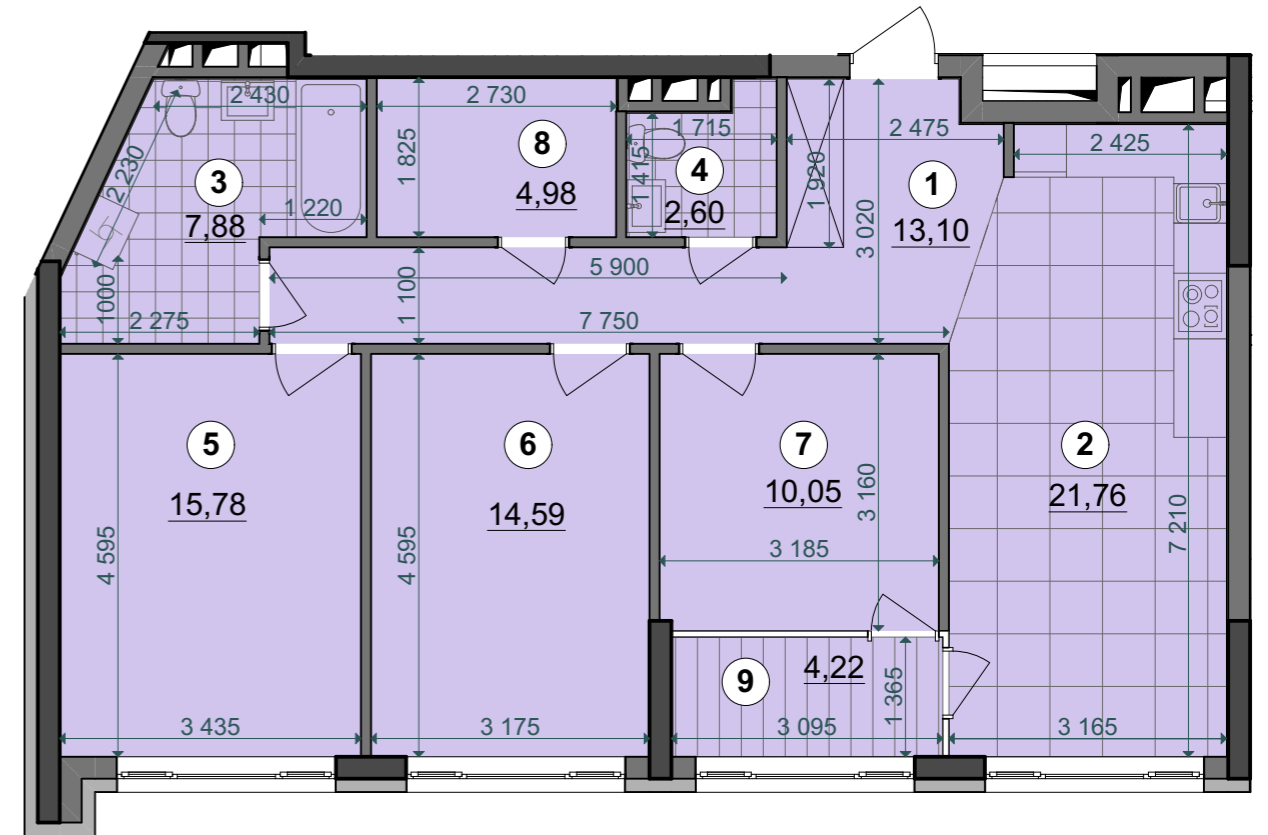
## БУДИНОК №4 блок "А"

2-24 поверхи



3С1	40,42
	90,74
	94,96

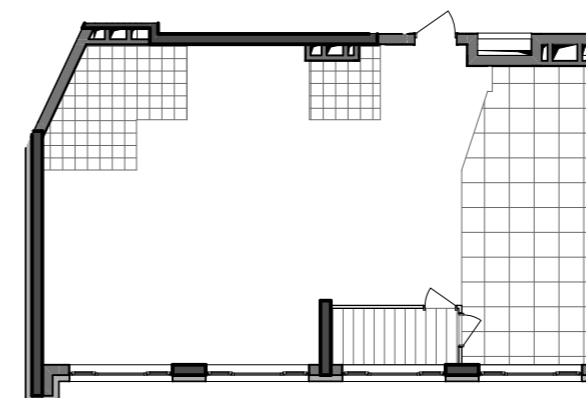
Експлікація приміщень		
№	Назва приміщення	Площа приміщення, м2
1	Передпокій	13,10
2	Кухня-вітальня	21,76
3	Санвузол	7,88
4	Санвузол	2,60
5	Житлова кімната	15,78
6	Житлова кімната	14,59
7	Житлова кімната	10,05
8	Гардеробна	4,98
9	Засклена лоджія (к=1)	4,22
<b>Житлова площа квартири</b>		<b>40,42</b>
<b>Загальна площа квартири</b>		<b>90,74</b>
<b>Загальна площа квартири з урахуванням літніх приміщень</b>		<b>94,96</b>



Поверхи	Номера квартир
2	A 8
3	A 17
4	A 26
5	A 35
6	A 44
7	A 53
8	A 62
9	A 71
10	A 80
11	A 89
12	A 98
13	A107
14	A116
15	A125
16	A134
17	A143
18	A152
19	A161
20	A170
21	A179
22	A188
23	A197
24	A206
25	-
26	-



План квартири без перегородок



**Примітки:**

- Площі квартир в процесі ведення робочого проектування можуть змінюватися.
- Обов'язковим є розміщення санвузлів і кухонь.
- Квартира типу 3С1 на 2 поверсі має індивідуальну схему інженерних каналів (див. план 2 поверху).