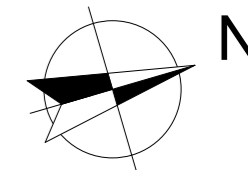


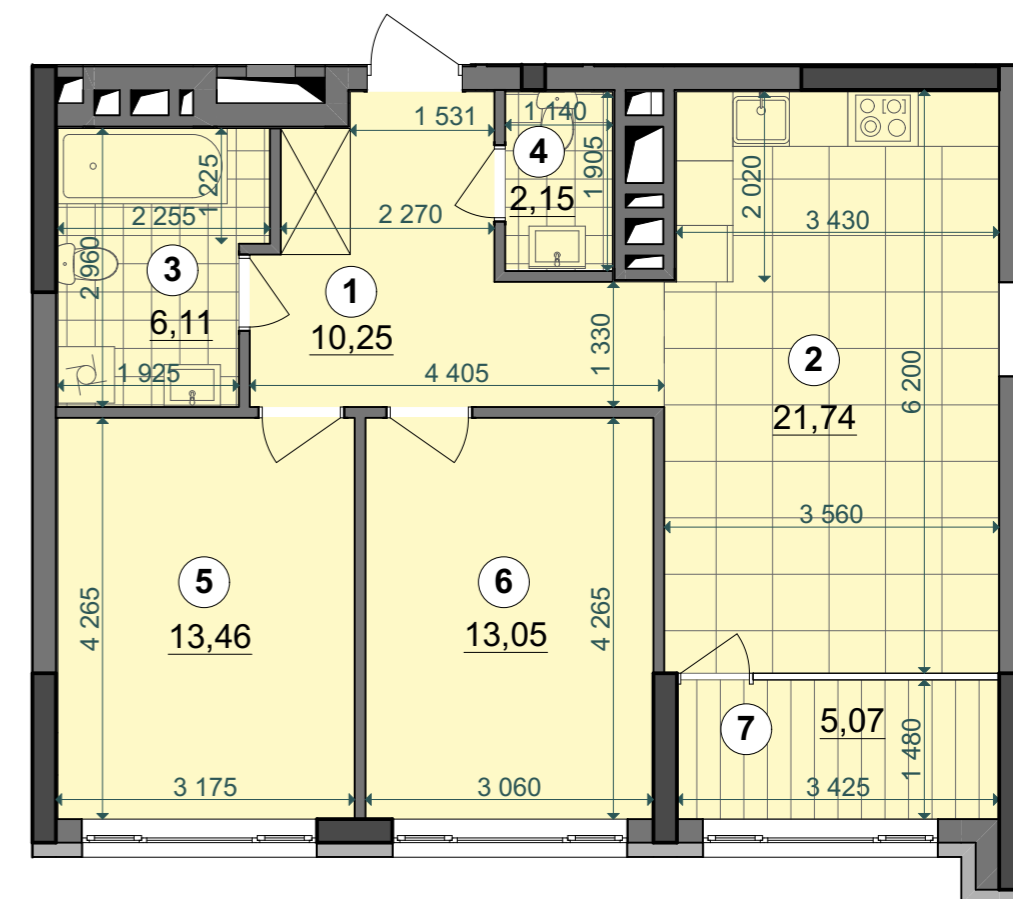
БУДИНОК №4 блок "А"

2-24 поверхи



2С4	26,51
	66,76
	71,83

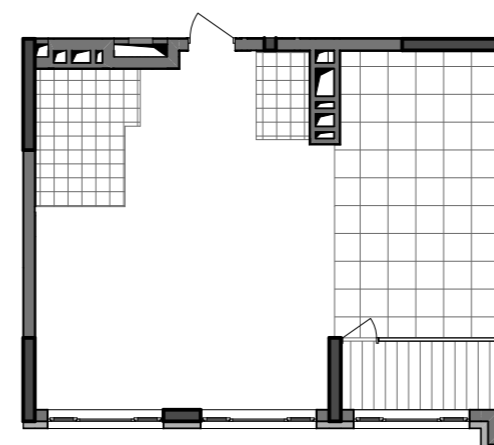
Експлікація приміщень		
№	Назва приміщення	Площа приміщення, м2
1	Передпокій	10,25
2	Кухня-вітальня	21,74
3	Санвузол	6,11
4	Санвузол	2,15
5	Житлова кімната	13,46
6	Житлова кімната	13,05
7	Засклена лоджія (к=1)	5,07
Житлова площа квартири		26,51
Загальна площа квартири		66,76
Загальна площа квартири з урахуванням літніх приміщень		71,83



Поверхи	Номера квартир
2	A 4
3	A 13
4	A 22
5	A 31
6	A 40
7	A 49
8	A 58
9	A 67
10	A 76
11	A 85
12	A 94
13	A103
14	A112
15	A121
16	A130
17	A139
18	A148
19	A157
20	A166
21	A175
22	A184
23	A193
24	A202
25	-
26	-



План квартири без перегородок



0 1 m 5 m

Примітки:

- Площі квартир в процесі ведення робочого проектування можуть змінюватися.
- Обов'язковим є розміщення санвузлів і кухонь.
- Квартира типу 2С4 на 2 поверсі має індивідуальну схему інженерних каналів (див. план 2 поверху).