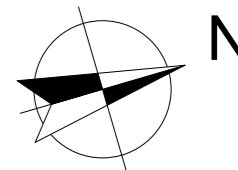


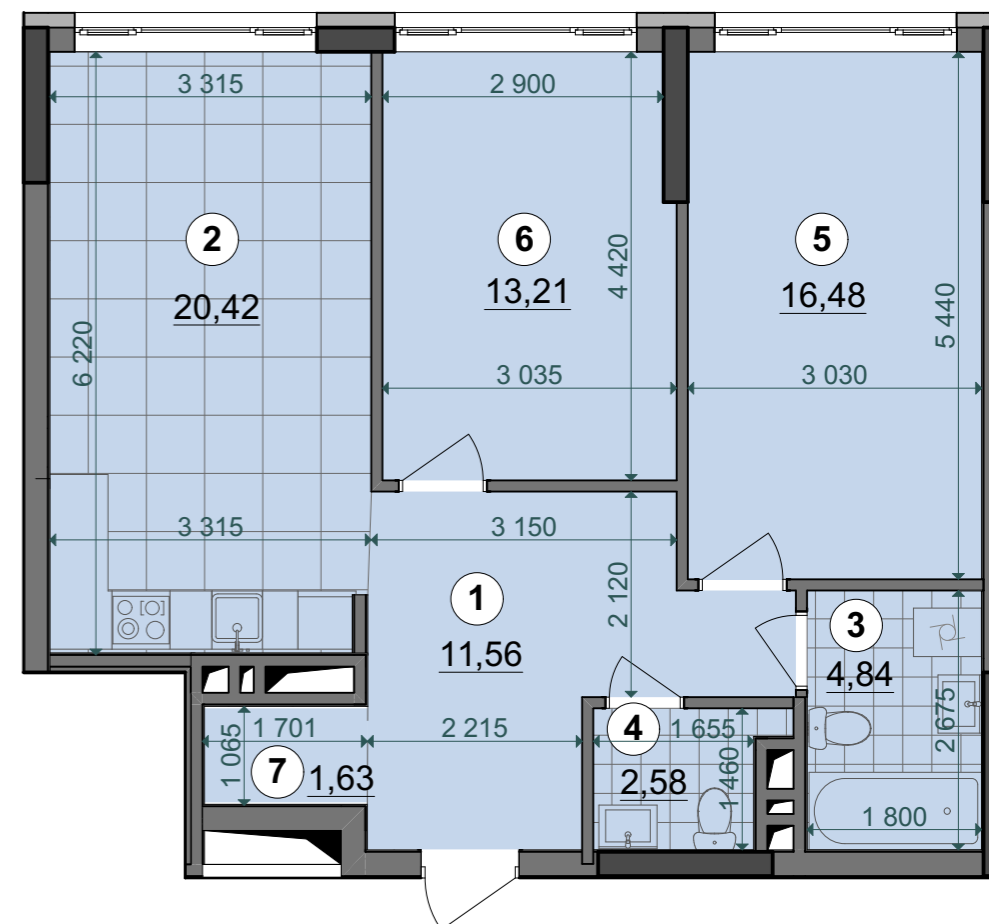
БУДИНОК №4 блок "А"

2-24 поверхи



2С2	29,69
	70,72
	70,72

Експлікація приміщень		
№	Назва приміщення	Площа приміщення, м2
1	Передпокій	11,56
2	Кухня-вітальня	20,42
3	Санвузол	4,84
4	Санвузол	2,58
5	Житлова кімната	16,48
6	Житлова кімната	13,21
7	Гардеробна	1,63
Житлова площа квартири		29,69
Загальна площа квартири		70,72
Загальна площа квартири з урахуванням літніх приміщень		70,72

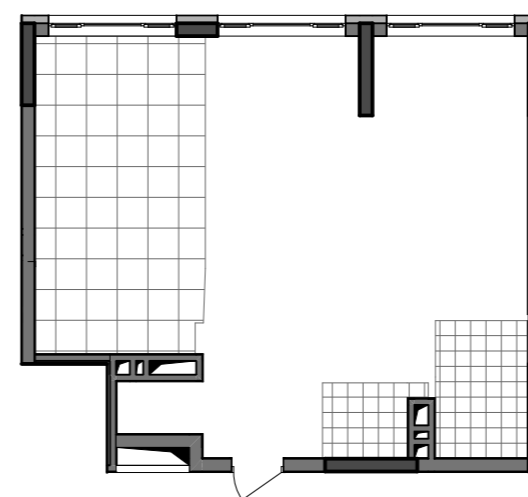


Поверхи	Номера квартир
2	A 1
3	A 10
4	A 19
5	A 28
6	A 37
7	A 46
8	A 55
9	A 64
10	A 73
11	A 82
12	A 91
13	A100
14	A109
15	A118
16	A127
17	A136
18	A145
19	A154
20	A163
21	A172
22	A181
23	A190
24	A199
25	-
26	-



План поверху

План квартири без перегородок



0 1 m 5 m

Примітки:

- Площі квартир в процесі ведення робочого проектування можуть змінюватися.
- Обов'язковим є розміщення санвузлів і кухонь.
- Квартира типу 2С2 на 2 поверсі має індивідуальну схему інженерних каналів (див. план 2 поверху).