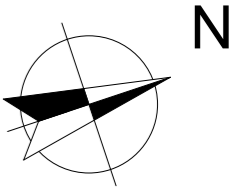




**DIBROVA  
PARK** ЖИТЛОВИЙ  
КОМПЛЕКС

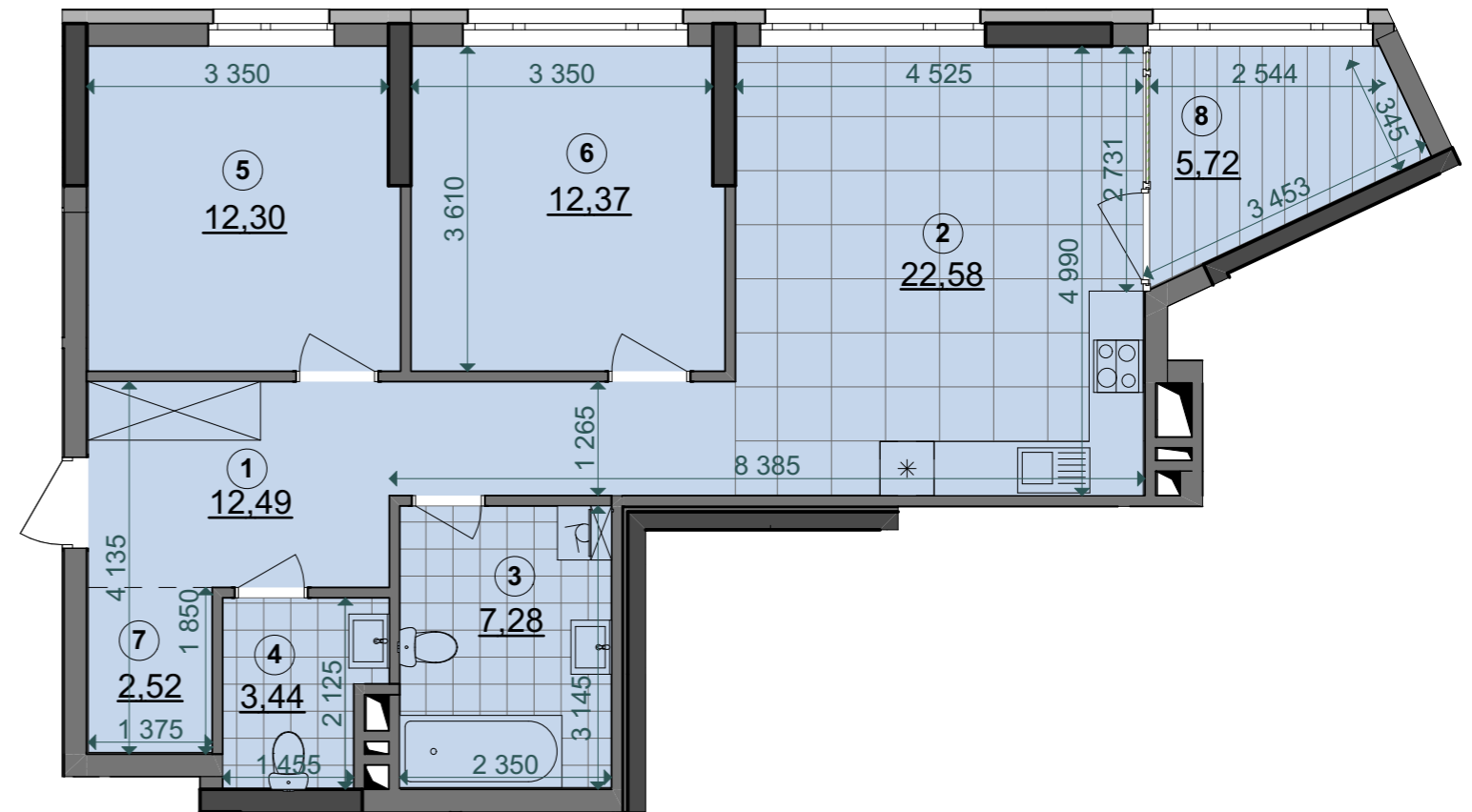
## БУДИНОК №3 блок "А"

9-24 поверхи



<b>2С2*</b>	24,67
	72,98
	78,70

Експлікація приміщень		
№	Назва приміщення	Площа приміщення, м2
1	Передпокій	12,49
2	Кухня-вітальня	22,58
3	Ванна кімната	7,28
4	Санвузол	3,44
5	Житлова кімната	12,30
6	Житлова кімната	12,37
7	Гардеробна	2,52
8	Засклена лоджія (к=1)	5,72
<b>Житлова площа квартири</b>		<b>24,67</b>
<b>Загальна площа квартири</b>		<b>72,98</b>
<b>Загальна площа квартири з урахуванням літніх приміщень</b>		<b>78,70</b>

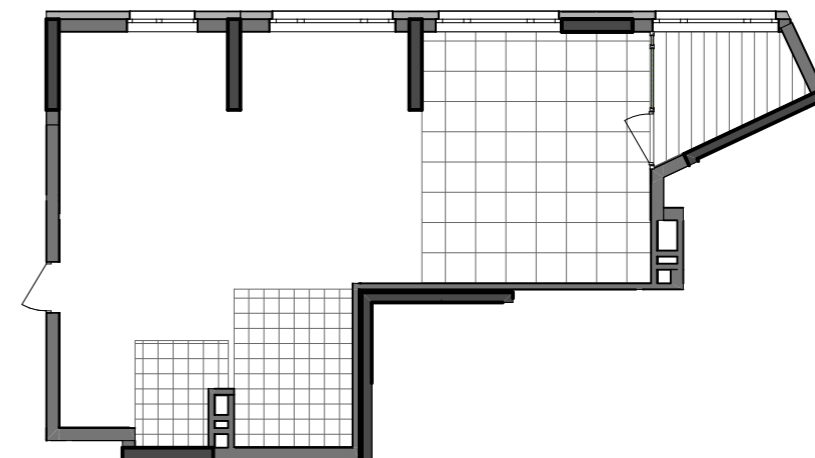


<b>Поверхи</b>	9
	10
	11
	12
	13
	14
	15
	16
	17
	18
	19
	20
	21
	22
	23
	24

<b>Номера квартир</b>	A 80
	A 90
	A 100
	A 110
	A 120
	A 130
	A 140
	A 150
	A 160
	A 170
	A 180
	A 190
	A 200
	A 210
	A 220
	A 230



План квартири без перегородок



### Примітки:

- Площі квартир в процесі ведення робочого проектування можуть змінюватися.
- Обов'язковим є розміщення санвузлів і кухонь.