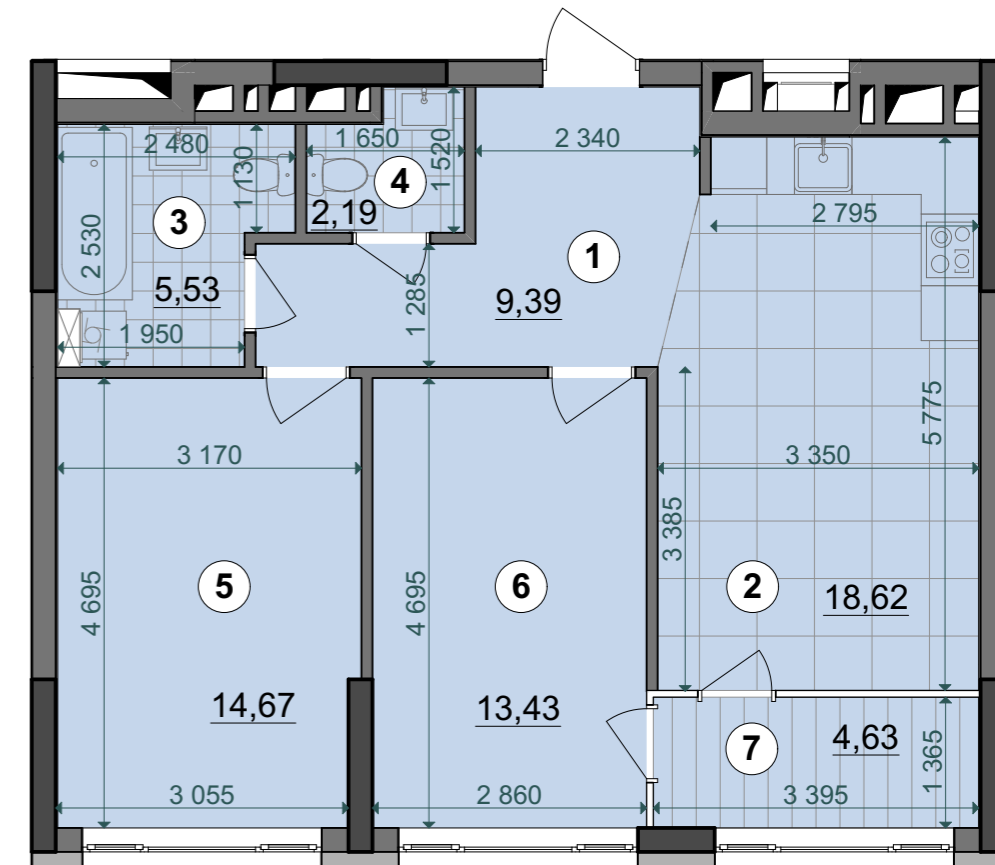


| | |
|-----|-------|
| 2С5 | 28,10 |
| | 63,83 |
| | 68,46 |

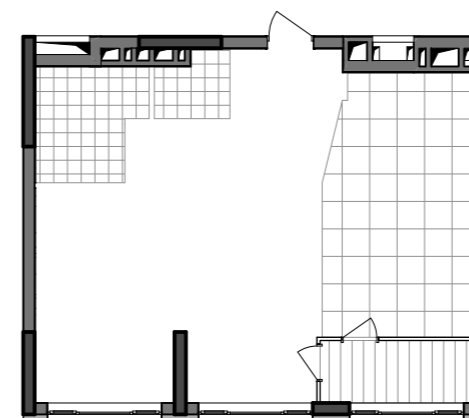
| Експлікація приміщень | | |
|---|-----------------------|----------------------|
| № | Назва приміщення | Площа приміщення, м2 |
| 1 | Передпокій | 9,39 |
| 2 | Кухня-вітальня | 18,62 |
| 3 | Санвузол | 5,53 |
| 4 | Санвузол | 2,19 |
| 5 | Житлова кімната | 14,67 |
| 6 | Житлова кімната | 13,43 |
| 7 | Засклена лоджія (к=1) | 4,63 |
| Житлова площа квартири | | 28,10 |
| Загальна площа квартири | | 63,83 |
| Загальна площа квартири з урахуванням літніх приміщень | | 68,46 |



| Поверхи | Номера квартир |
|---------|----------------|
| 2 | A 5 |
| 3 | A 14 |
| 4 | A 23 |
| 5 | A 32 |
| 6 | A 41 |
| 7 | A 50 |
| 8 | A 59 |
| 9 | A 68 |
| 10 | A 77 |
| 11 | A 86 |
| 12 | A 95 |
| 13 | A104 |
| 14 | A113 |
| 15 | A122 |
| 16 | A131 |
| 17 | A140 |
| 18 | A149 |
| 19 | A158 |
| 20 | A167 |
| 21 | A176 |
| 22 | A185 |
| 23 | A194 |
| 24 | A203 |
| 25 | - |
| 26 | - |



План квартири без перегородок



0 1 m 5 m

Примітки:

- Площі квартир в процесі ведення робочого проектування можуть змінюватися.
- Обов'язковим є розміщення санвузлів і кухонь.